

PROJEKT DOMU

# SALIDA

LMP260

## 139,46m<sup>2</sup>

PROMOCJA NA PROJEKTY DOMÓW ŚREDNIEJ  
WIELKOŚCI OD 100M<sup>2</sup> DO 150M<sup>2</sup>  
- 400 zł



Autorzy projektu: dr inż. arch. Ludwika Juchniewicz-Lipińska, dr inż. arch. Miłosz Lipiński

cena projektu

**4 390 zł** z VAT 4790 zł

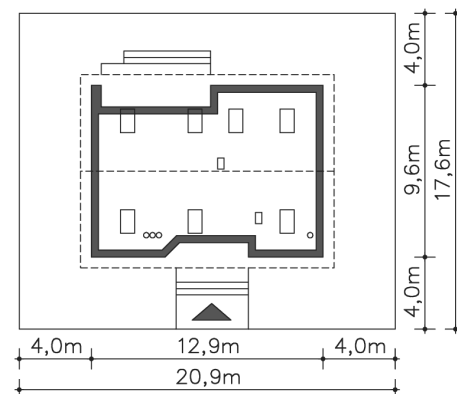
Powierzchnia użytkowa	139,46m <sup>2</sup>
Pow. zabudowy	122,72m <sup>2</sup>
Wys. kalenicy	7,22m
Kąt nachylenia dachu	35
Min. szerokość działki	20,90m

### ZAPOTRZEBOWANIE ENERGETYCZNE

EU<sub>co</sub> = 47.78 kWh/(m<sup>2</sup>rok)

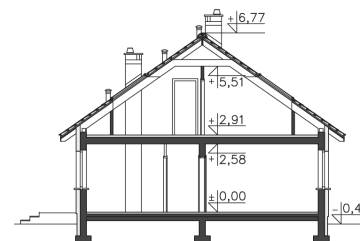
EP = 68.57 kWh/(m<sup>2</sup>rok)

Projekt zgodny z WT2021

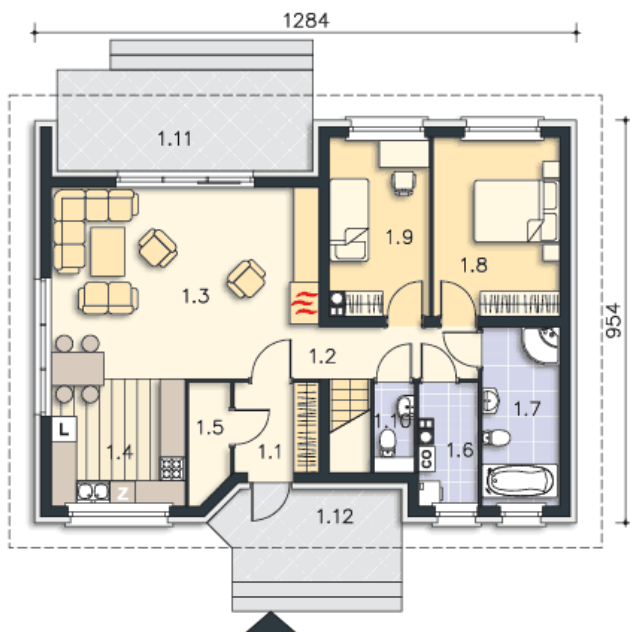


### OPIS PROJEKTU

Piękny dom z użytkowym poddaszem, o zwartej, prostej bryle i funkcjonalnym wnętrzu. Duże przeszklenia dodają budynkowi lekkości i sprawiają, że w środku jest dużo dziennego, naturalnego światła. Na parterze znajduje się obszerny salon z kominkiem, sąsiadujący z półotwartą kuchnią, z miejscem na stół, dwie sypialnie, łazienka, spiżarnia, pomieszczenie gospodarcze i wc. Poddasze to część nocna, gdzie są trzy wygodne sypialnie, garderoba i komfortowa, doświetlona oknem pościowym łazienka.



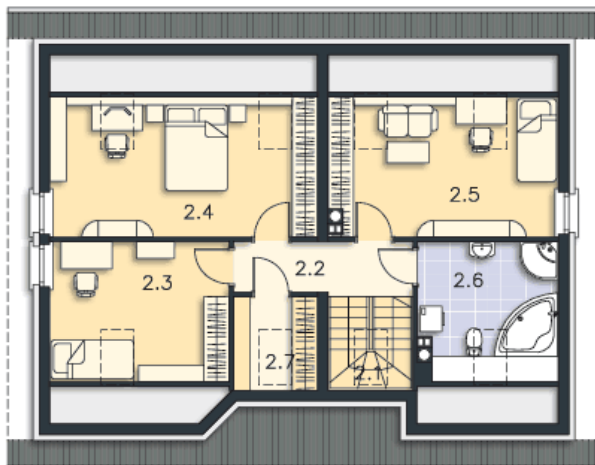
PARTER



84.81M<sup>2</sup>

1.1 Wiatrołap	4.24m <sup>2</sup>
1.2 Komunikacja	8.48m <sup>2</sup>
1.3 Pokój dzienny	24.78m <sup>2</sup>
1.4 Kuchnia	9.54m <sup>2</sup>
1.5 Spiżarnia	2.6m <sup>2</sup>
1.6 C.o.	3.89m <sup>2</sup>
1.7 Łazienka	7.76m <sup>2</sup>
1.8 Pokój	12.63m <sup>2</sup>
1.9 Pokój	9.79m <sup>2</sup>
1.10 Wc	1.1m <sup>2</sup>
1.11 Taras	14.54m <sup>2</sup>
1.12 Podest	9.17m <sup>2</sup>

PODDASZE



54.65M<sup>2</sup>

2.1 Schody	4.42m <sup>2</sup>
2.2 Komunikacja	5.58m <sup>2</sup>
2.3 Pokój	9.01m <sup>2</sup>
2.4 Pokój	15.84m <sup>2</sup>
2.5 Pokój	11.3m <sup>2</sup>
2.6 Łazienka	6.98m <sup>2</sup>
2.7 Pom.gosp.	1.52m <sup>2</sup>