

PROJEKT DOMU

SALIDA II

140,02m²

LMP260a



Autorzy projektu: dr inż. arch. Ludwika Juchniewicz-Lipińska, dr inż. arch. Miłosz Lipiński

cena projektu

4 890 zł z VAT

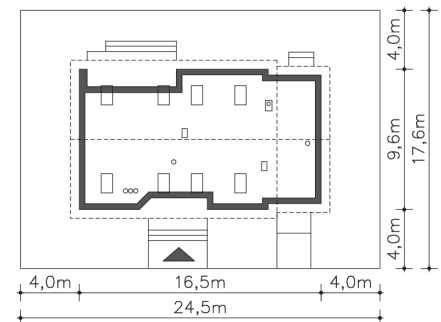
Powierzchnia użytkowa	140,02m ²
Garaż	19,04m ²
Kotłownia	6,27m ²
Pow. zabudowy	154,21m ²
Wys. kalenicy	7,24m
Kąt nachylenia dachu	35
Min. szerokość działki	24,50m

ZAPOTRZEBOWANIE ENERGETYCZNE

EU_{co} = 48.37 kWh/(m²rok)

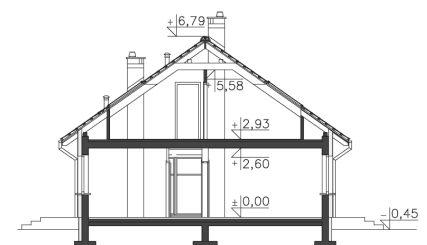
EP = 69.9 kWh/(m²rok)

Projekt zgodny z WT2021

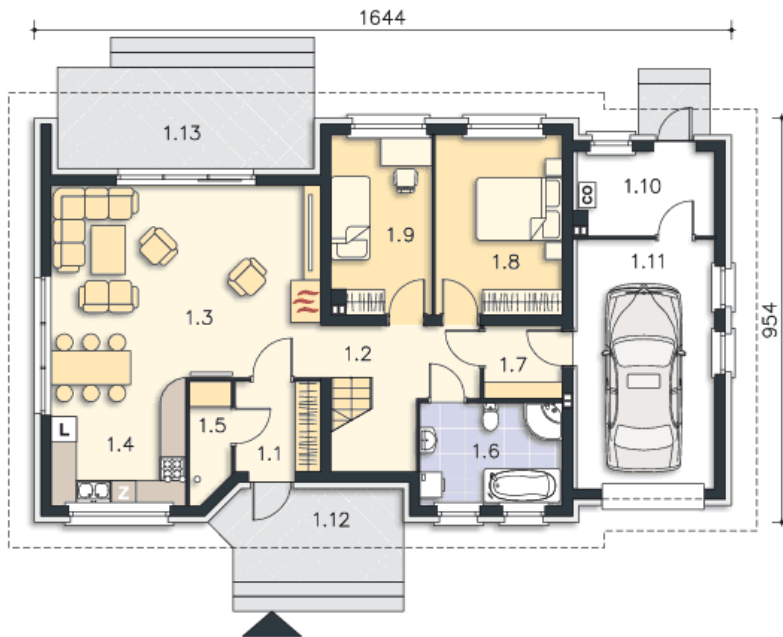


OPIS PROJEKTU

Projekt LMP260a to wersja popularnego domu Salida (LMP260), w której doprojektowany został garaż, a za nim kotłownia, w której można zastosować piec na paliwo stałe (np. ekogroszek). Wnętrze zostało podzielone na obszerną część dzienną, do której należy salon i otwarta na niego kuchnia oraz część nocną – dwa pokoje, garderobę i dużą łazienkę. Poddasze zajmują trzy sypialnie, doświetlona oknem połaciowym łazienka, garderoba i niewielki strych. Dostępna wersja energooszczędna z rekuperacją, EP 62,73 kWh/m²rok, Salida III /DCP260b



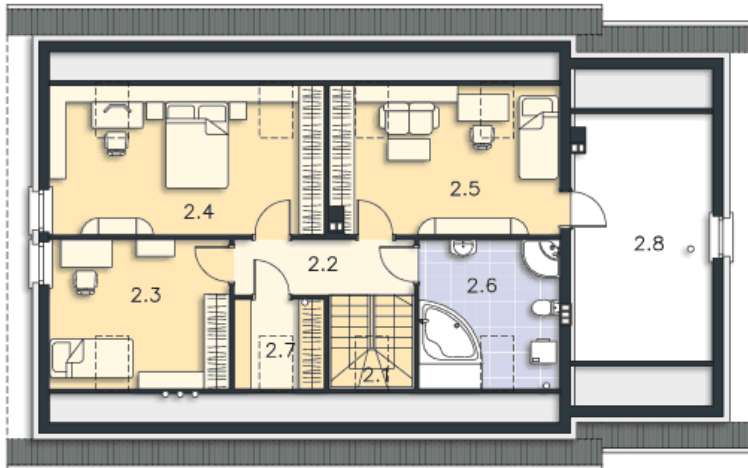
PARTER



110.68M²

1.1 Wiatrołap	4.24m ²
1.2 Komunikacja	6.68m ²
1.3 Pokój dzienny	28.66m ²
1.4 Kuchnia	9.54m ²
1.5 Spiżarnia	2.6m ²
1.6 Łazienka	8.08m ²
1.7 Komunikacja	3.15m ²
1.8 Pokój	12.63m ²
1.9 Pokój	9.79m ²
1.10 Kotłownia	6.27m ²
1.11 Garaż	19.04m ²
1.12 Podest	9.17m ²
1.13 Taras	14.54m ²

PODDASZE



54.65M²

2.1 Schody	4.42m ²
2.2 Komunikacja	5.58m ²
2.3 Pokój	9.01m ²
2.4 Pokój	15.84m ²
2.5 Pokój	11.3m ²
2.6 Łazienka	6.98m ²
2.7 Pom.gosp.	1.52m ²
2.8 Strych	9.7m ²