

PROJEKT DOMU

SALIDA

LMP260

139,46m²

PROMOCJA NA PROJEKTY DOMÓW ŚREDNIEJ
WIELKOŚCI OD 100M² DO 150M²
- 400 zł



Autorzy projektu: dr inż. arch. Ludwika Juchniewicz-Lipińska, dr inż. arch. Miłosz Lipiński

cena projektu

4 390 zł z VAT 4790 zł

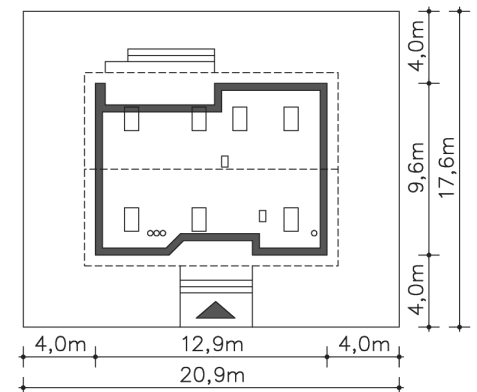
Powierzchnia użytkowa	139,46m ²
Pow. zabudowy	122,72m ²
Wys. kalenicy	7,22m
Kąt nachylenia dachu	35
Min. szerokość działki	20,90m

ZAPOTRZEBOWANIE ENERGETYCZNE

EU_{co} = 47.78 kWh/(m²rok)

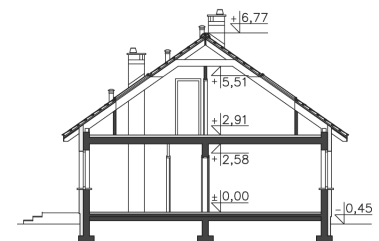
EP = 68.57 kWh/(m²rok)

Projekt zgodny z WT2021

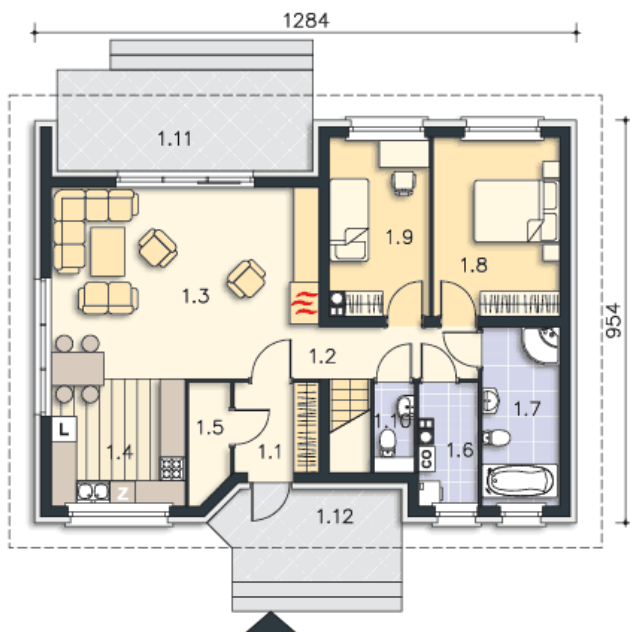


OPIS PROJEKTU

Piękny dom z użytkowym poddaszem, o zwartej, prostej bryle i funkcjonalnym wnętrzu. Duże przeszklenia dodają budynkowi lekkości i sprawiają, że w środku jest dużo dziennego, naturalnego światła. Na parterze znajduje się obszerny salon z kominkiem, sąsiadujący z półotwartą kuchnią, z miejscem na stół, dwie sypialnie, łazienka, spiżarnia, pomieszczenie gospodarcze i wc. Poddasze to część nocna, gdzie są trzy wygodne sypialnie, garderoba i komfortowa, doświetlona oknem pościowym łazienka.



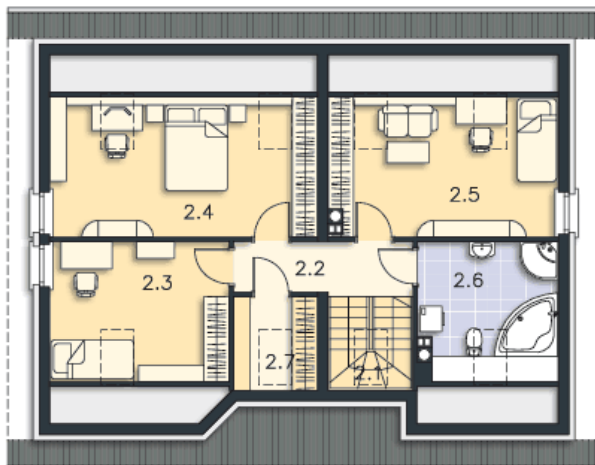
PARTER



84.81M²

1.1 Wiatrołap	4.24m ²
1.2 Komunikacja	8.48m ²
1.3 Pokój dzienny	24.78m ²
1.4 Kuchnia	9.54m ²
1.5 Spiżarnia	2.6m ²
1.6 C.o.	3.89m ²
1.7 Łazienka	7.76m ²
1.8 Pokój	12.63m ²
1.9 Pokój	9.79m ²
1.10 Wc	1.1m ²
1.11 Taras	14.54m ²
1.12 Podest	9.17m ²

PODDASZE



54.65M²

2.1 Schody	4.42m ²
2.2 Komunikacja	5.58m ²
2.3 Pokój	9.01m ²
2.4 Pokój	15.84m ²
2.5 Pokój	11.3m ²
2.6 Łazienka	6.98m ²
2.7 Pom.gosp.	1.52m ²