

Projekt: **Rzym** (DCP221) cena: 3270 zł

<b>Pow. użytkowa:</b>	<b>210,05 m<sup>2</sup></b>
+ pow. garażu:	19,13 m <sup>2</sup>
+ pow. kotłowni:	4,75 m <sup>2</sup>
<b>Pow. netto:</b>	271,69 m <sup>2</sup>
<b>Pow. zabudowy:</b>	168,90 m <sup>2</sup>
<b>Min. szer. działki:</b>	23,10 m
<b>Kubatura:</b>	1 082,00 m <sup>3</sup>
<b>Wysokość kalenicy:</b>	9,27 m
<b>Kąt nachylenia dachu:</b>	40,00 °
<b>Zapotrzebowanie energetyczne:</b>	
EUco: 26,52kWh/(m <sup>2</sup> rok)	
EP spełnia nowe wymagania WT	
	

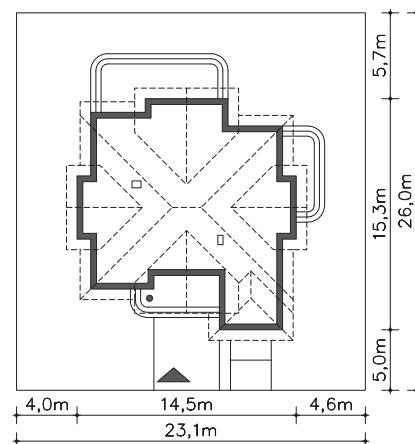


**autorzy:** dr inż. arch. Ludwika Juchniewicz-Lipińska, dr inż. arch. Miłosz Lipiński

### Opis:

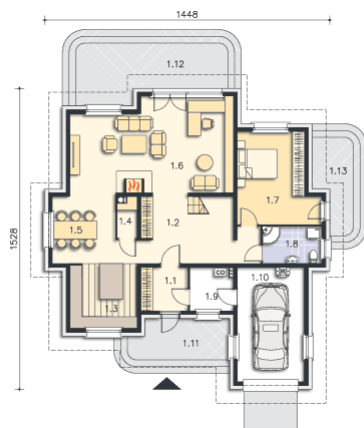
Jeżeli szukasz wygodnego domu dla swojej rodziny i chcesz, żeby stał się miejscem, w którym każdy z domowników czuje się bezpiecznie i komfortowo, ten dom jest właśnie dla Ciebie. Piękna, solidna bryła skrywa we wnętrzu wyjątkowe wnętrza. Każda z sypialni na poddaszu posiada własną garderobę. Duża łazienka daje wiele możliwości oryginalnej aranżacji. Na parterze natomiast jadalnia idealnie łączy kuchnię wyspą z reprezentacyjnym salonem. Zacisznie usytuowana sypialnia na parterze spodoba się seniorom, także ze względu na osobny taras.

### Rzut działki:



# Projekt: Rzym (DCP221)

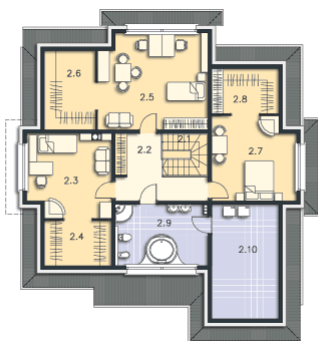
**Parter:** 132,22 m<sup>2</sup>



Powierzchnia łączna: **132,22** m<sup>2</sup>

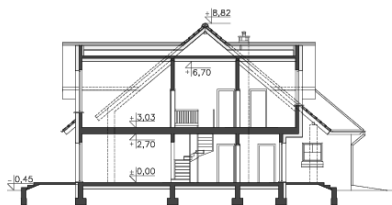
1.1	Wiatrołap	5,24 m <sup>2</sup>
1.2	Komunikacja	16,49 m <sup>2</sup> (16,49 m <sup>2</sup> )
1.3	Kuchnia	11,16 m <sup>2</sup>
1.4	Pom.gosp.	1,94 m <sup>2</sup>
1.5	Jadalnia	12,65 m <sup>2</sup>
1.6	Pokój dzienny	37,85 m <sup>2</sup>
1.7	Pokój	17,33 m <sup>2</sup>
1.8	Łazienka	5,68 m <sup>2</sup>
1.9	Kotłownia	4,75 m <sup>2</sup>
1.10	Garaż	19,13 m <sup>2</sup>
<b>oraz:</b>		
1.11	Podest	10,08 m <sup>2</sup>
1.12	Taras	20,30 m <sup>2</sup>
1.13	Taras	8,27 m <sup>2</sup>

**Poddasze:** 101,71 m<sup>2</sup>



Powierzchnia łączna: **101,71** m<sup>2</sup>

2.1	Schody	4,46 m <sup>2</sup>
2.2	Komunikacja	10,92 m <sup>2</sup>
2.3	Pokój	16,42 m <sup>2</sup> (16,42 m <sup>2</sup> )
2.4	Garderoba	3,07 m <sup>2</sup> (3,07 m <sup>2</sup> )
2.5	Pokój	24,35 m <sup>2</sup> (24,35 m <sup>2</sup> )
2.6	Garderoba	3,32 m <sup>2</sup> (3,32 m <sup>2</sup> )
2.7	Pokój	16,35 m <sup>2</sup> (16,35 m <sup>2</sup> )
2.8	Garderoba	3,07 m <sup>2</sup> (3,07 m <sup>2</sup> )
2.9	Łazienka	14,20 m <sup>2</sup> (14,20 m <sup>2</sup> )
2.10	Pom.gosp.	5,55 m <sup>2</sup> (5,55 m <sup>2</sup> )



**LIPINCY  
DOMY**