

PROJEKT DOMU

RUGBY

DCP290

81,30m²

PROMOCJA NA MAŁE PROJEKTY DOMÓW DO 100

M²

- 400 zł



cena projektu

4 170 zł z VAT ~~4570 zł~~

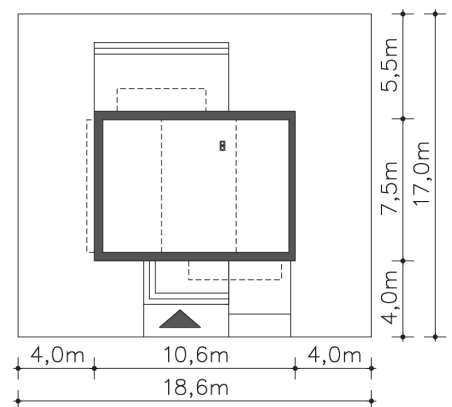
Powierzchnia użytkowa	81,30m ²
Garaż	17,00m ²
Kotłownia	5,14m ²
Pow. zabudowy	82,82m ²
Wys. kalenicy	7,88m
Kąt nachylenia dachu	30
Powierzchnia dachu	70,76m ²
Wys. ścianki kolankowej	1,93m
Min. szerokość działki	18,60m

ZAPOTRZEBOWANIE ENERGETYCZNE

EU_{co} = 33.52 kWh/(m²rok)

EP = 68.16 kWh/(m²rok)

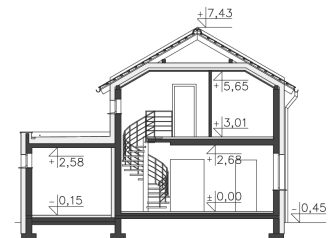
Projekt zgodny z WT2021



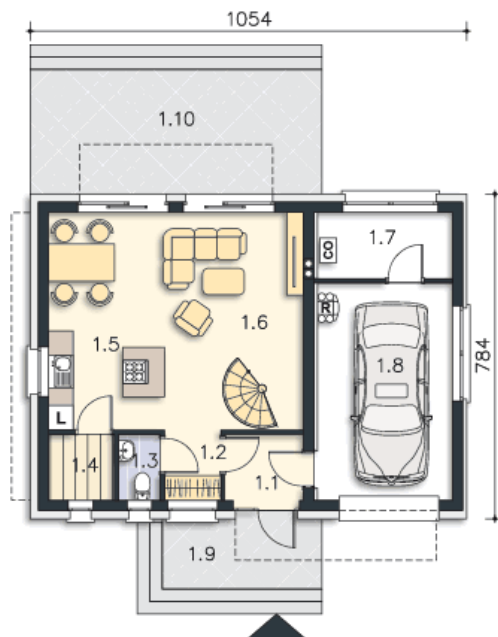
Autorzy projektu: dr inż. arch. Ludwika Juchniewicz-Lipińska, dr inż. arch. Miłosz Lipiński

OPIS PROJEKTU

Przytulny i funkcjonalnie rozplanowany, kompaktowy dom jednorodzinny, przewidziany w standardzie energooszczędnym, idealny dla niewielkiej rodziny. Parter w całości przeznaczono na jedną część wspólną, do której należy kuchnia, jadalnia i salon z przeszklonym wyjściem na taras. Kręcone schody dodają pomieszczeniu uroku i prowadzą na drugą kondygnację, gdzie znajdują się trzy sypialnie i łazienka. W zwartą, prostą bryłę domu wpisano garaż na jedno auto, za którym znajduje się kotłownia.



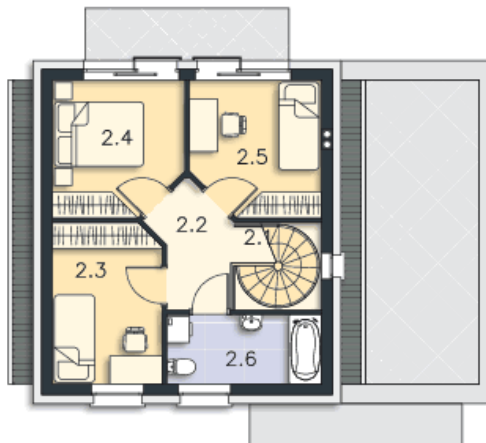
PARTER



62.62M²

1.1 Wiatrołap	2.99m ²
1.2 Komunikacja	2.29m ²
1.3 Wc	1.59m ²
1.4 Pom.gosp.	2.51m ²
1.5 Kuchnia	7.24m ²
1.6 Salon, jadalnia	23.86m ²
1.7 Kotłownia	5.14m ²
1.8 Garaż	17m ²
1.9 Podest	6.53m ²
1.10 Taras	21.16m ²

PODDASZE



40.82M²

2.1 Schody	3.97m ²
2.2 Komunikacja	4.39m ²
2.3 Pokój	9.04m ²
2.4 Pokój	8.91m ²
2.5 Pokój	8.91m ²
2.6 Łazienka	5.6m ²