

PROJEKT DOMU

# RUGBY IV

DCP290b

## 101,97m<sup>2</sup>



Autorzy projektu: dr inż. arch. Ludwika Juchniewicz-Lipińska, dr inż. arch. Miłosz Lipiński

cena projektu

**3 870 zł** z VAT

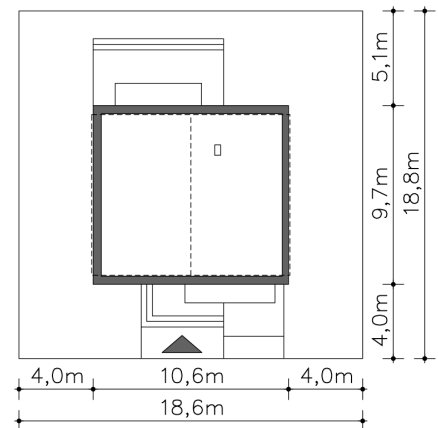
Powierzchnia użytkowa	101,97m <sup>2</sup>
Garaż	20,88m <sup>2</sup>
Kotłownia	7,08m <sup>2</sup>
Pow. zabudowy	101,80m <sup>2</sup>
Wys. kalenicy	7,84m
Kąt nachylenia dachu	30
Min. szerokość działki	18,60m

### ZAPOTRZEBOWANIE ENERGETYCZNE

EU<sub>co</sub> = 39.79 kWh/(m<sup>2</sup>rok)

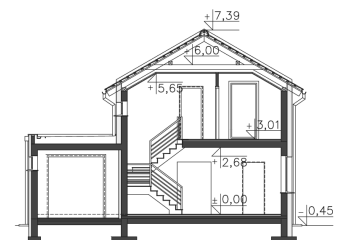
EP = 69.9 kWh/(m<sup>2</sup>rok)

Projekt zgodny z WT2021



### OPIS PROJEKTU

Projekt Rugby w powiększonej wersji. Bryła domu została wydłużona w stronę ogrodu, dzięki czemu wszystkie pomieszczenia stały się bardziej przestronne. Bryła domu jest uproszczona, aby był szybki i niedrogi w realizacji. Dom znakomicie nadaje się na nowoczesne, miejskie osiedla oferując swoim mieszkańcom komfort mieszkania w przystępnej cenie.



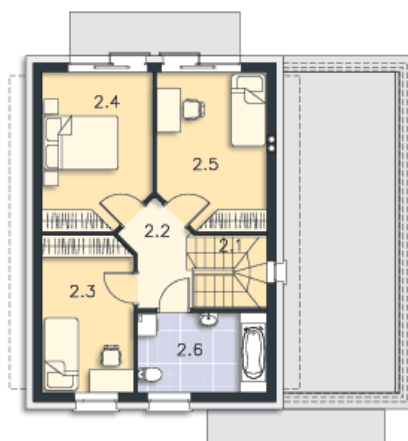
PARTER



78.24M<sup>2</sup>

1.1 Wiatrołap	4.12m <sup>2</sup>
1.2 Komunikacja	3.11m <sup>2</sup>
1.3 Wc	2.19m <sup>2</sup>
1.4 Pom.gosp.	3.46m <sup>2</sup>
1.5 Kuchnia	7.8m <sup>2</sup>
1.6 Salon, jadalnia	29.6m <sup>2</sup>
1.7 Kotłownia	7.08m <sup>2</sup>
1.8 Garaż	20.88m <sup>2</sup>
1.9 Podest	6.53m <sup>2</sup>
1.10 Taras	21.12m <sup>2</sup>

PODDASZE



51.69M<sup>2</sup>

2.1 Schody	4.16m <sup>2</sup>
2.2 Komunikacja	4.2m <sup>2</sup>
2.3 Pokój	10.54m <sup>2</sup>
2.4 Pokój	12.53m <sup>2</sup>
2.5 Pokój	12.53m <sup>2</sup>
2.6 Łazienka	7.73m <sup>2</sup>