

PROJEKT DOMU

RUGBY IV

DCP290b

101,97m²



Autorzy projektu: dr inż. arch. Ludwika Juchniewicz-Lipińska, dr inż. arch. Miłosz Lipiński

cena projektu

3 870 zł z VAT

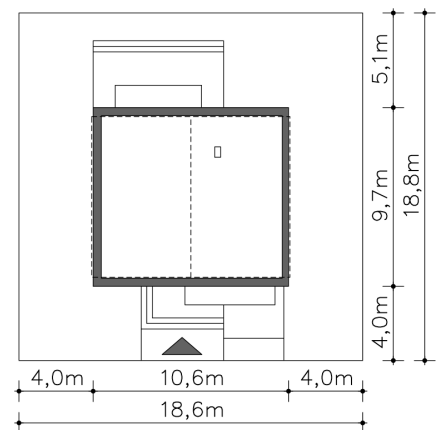
| | |
|------------------------|----------------------|
| Powierzchnia użytkowa | 101,97m ² |
| Garaż | 20,88m ² |
| Kotłownia | 7,08m ² |
| Pow. zabudowy | 101,80m ² |
| Wys. kalenicy | 7,84m |
| Kąt nachylenia dachu | 30 |
| Min. szerokość działki | 18,60m |

ZAPOTRZEBOWANIE ENERGETYCZNE

EU_{co} = 39.79 kWh/(m²rok)

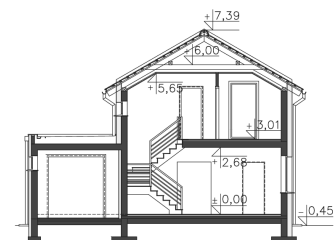
EP = 69.9 kWh/(m²rok)

Projekt zgodny z WT2021



OPIS PROJEKTU

Projekt Rugby w powiększonej wersji. Bryła domu została wydłużona w stronę ogrodu, dzięki czemu wszystkie pomieszczenia stały się bardziej przestronne. Bryła domu jest uproszczona, aby był szybki i niedrogi w realizacji. Dom znakomicie nadaje się na nowoczesne, miejskie osiedla oferując swoim mieszkańcom komfort mieszkania w przystępnej cenie.



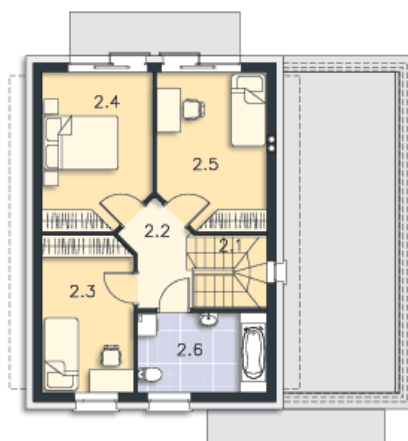
PARTER



78.24M²

| | |
|---------------------|---------------------|
| 1.1 Wiatrołap | 4.12m ² |
| 1.2 Komunikacja | 3.11m ² |
| 1.3 Wc | 2.19m ² |
| 1.4 Pom.gosp. | 3.46m ² |
| 1.5 Kuchnia | 7.8m ² |
| 1.6 Salon, jadalnia | 29.6m ² |
| 1.7 Kotłownia | 7.08m ² |
| 1.8 Garaż | 20.88m ² |
| 1.9 Podest | 6.53m ² |
| 1.10 Taras | 21.12m ² |

PODDASZE



51.69M²

| | |
|-----------------|---------------------|
| 2.1 Schody | 4.16m ² |
| 2.2 Komunikacja | 4.2m ² |
| 2.3 Pokój | 10.54m ² |
| 2.4 Pokój | 12.53m ² |
| 2.5 Pokój | 12.53m ² |
| 2.6 Łazienka | 7.73m ² |