

PROJEKT DOMU

## RUGBY III

DCBL33

# 81,30m<sup>2</sup>



Autorzy projektu: dr inż. arch. Ludwika Juchniewicz-Lipińska, dr inż. arch. Miłosz Lipiński

### OPIS PROJEKTU

Propozycja energooszczędnego domu w zabudowie bliźniaczej, z płaskim dachem, o prostej bryle i nowoczesnym charakterze. Parter to jedna, przestronna część wspólna, z salonem, miejscem na stół i aneksem kuchennym. Dekoracyjne, kręcone schody prowadzą na drugą kondygnację, gdzie znajdują się trzy wygodne sypialnie i łazienka. Przy każdym segmencie przewidziano garaż na jedno auto. Duże przeszklenia od strony ogrodowej nadają bryle lekkości i doskonale doświetlają wnętrze. Istnieje możliwość zrealizowania domu jako pojedynczy segment.

cena projektu

**5 370 zł** z VAT

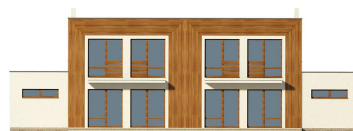
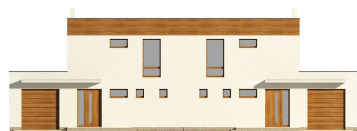
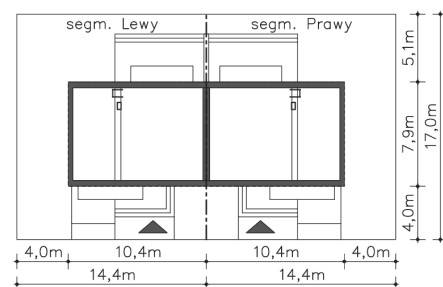
Powierzchnia użytkowa	81,30m <sup>2</sup>
Garaż	17,00m <sup>2</sup>
Kotłownia	5,14m <sup>2</sup>
Pow. zabudowy	81,25m <sup>2</sup>
Wys. kalenicy	7,05m
Kąt nachylenia dachu	1
Min. szerokość działki	14,40m

### ZAPOTRZEBOWANIE ENERGETYCZNE

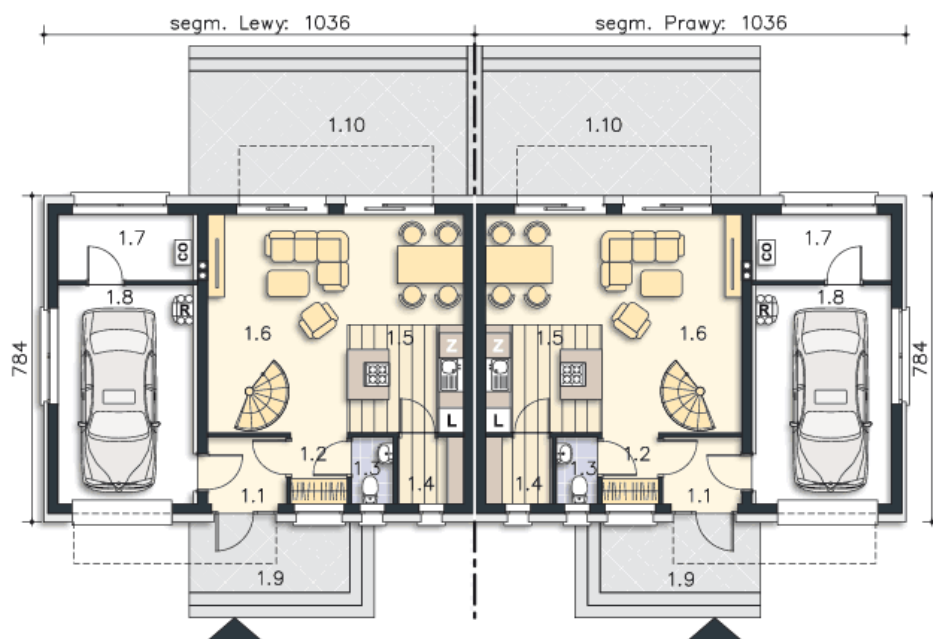
EU<sub>co</sub> = 36.16 kWh/(m<sup>2</sup>rok)

EP = 69.9 kWh/(m<sup>2</sup>rok)

Projekt zgodny z WT2021



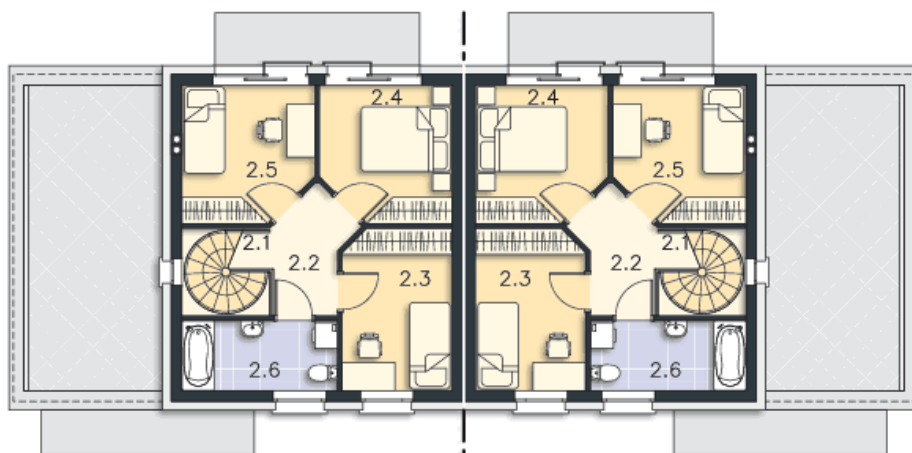
**PARTER**



**62.62M<sup>2</sup>**

1.1 Wiatrołap	2.99m <sup>2</sup>
1.2 Komunikacja	2.29m <sup>2</sup>
1.3 Wc	1.59m <sup>2</sup>
1.4 Pom.gosp.	2.51m <sup>2</sup>
1.5 Kuchnia	7.24m <sup>2</sup>
1.6 Salon, jadalnia	23.86m <sup>2</sup>
1.7 Kotłownia	5.14m <sup>2</sup>
1.8 Garaż	17m <sup>2</sup>
1.9 Podest	6.53m <sup>2</sup>
1.10 Taras	20m <sup>2</sup>

**PIĘTRO**



**40.82M<sup>2</sup>**

2.1 Schody	3.97m <sup>2</sup>
2.2 Komunikacja	4.39m <sup>2</sup>
2.3 Pokój	9.04m <sup>2</sup>
2.4 Pokój	8.91m <sup>2</sup>
2.5 Pokój	8.91m <sup>2</sup>
2.6 Łazienka	5.6m <sup>2</sup>