

PROJEKT DOMU

RUGBY III

DCBL33

81,30m²



Autorzy projektu: dr inż. arch. Ludwika Juchniewicz-Lipińska, dr inż. arch. Miłosz Lipiński

OPIS PROJEKTU

Propozycja energooszczędnego domu w zabudowie bliźniaczej, z płaskim dachem, o prostej bryle i nowoczesnym charakterze. Parter to jedna, przestronna część wspólna, z salonem, miejscem na stół i aneksem kuchennym. Dekoracyjne, kręcone schody prowadzą na drugą kondygnację, gdzie znajdują się trzy wygodne sypialnie i łazienka. Przy każdym segmencie przewidziano garaż na jedno auto. Duże przeszklenia od strony ogrodowej nadają bryle lekkości i doskonale doświetlają wnętrze. Istnieje możliwość zrealizowania domu jako pojedynczy segment.

cena projektu

5 370 zł z VAT

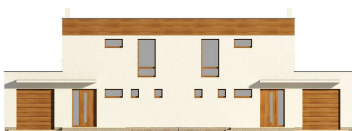
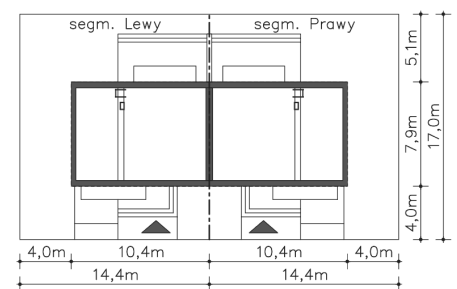
Powierzchnia użytkowa	81,30m²
Garaż	17,00m²
Kotłownia	5,14m²
Pow. zabudowy	81,25m²
Wys. kalenicy	7,05m
Kąt nachylenia dachu	1
Min. szerokość działki	14,40m

ZAPOTRZEBOWANIE ENERGETYCZNE

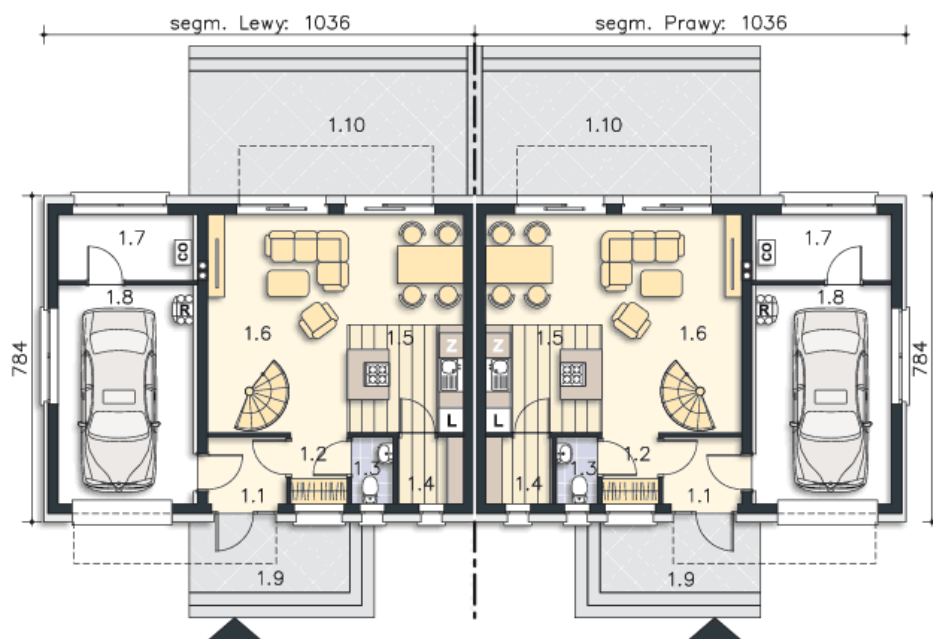
EU_{co} = 36.16 kWh/(m²rok)

EP = 69.9 kWh/(m²rok)

Projekt zgodny z WT2021



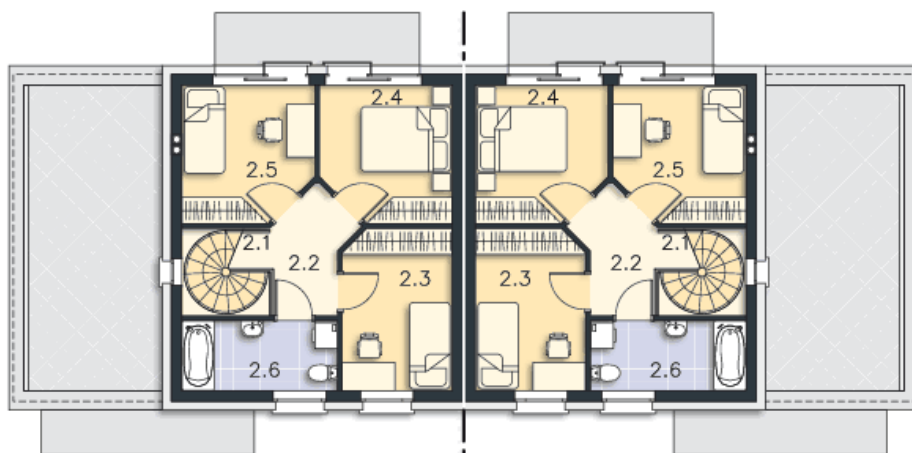
PARTER



62.62M²

1.1 Wiatrołap	2.99m ²
1.2 Komunikacja	2.29m ²
1.3 Wc	1.59m ²
1.4 Pom.gosp.	2.51m ²
1.5 Kuchnia	7.24m ²
1.6 Salon, jadalnia	23.86m ²
1.7 Kotłownia	5.14m ²
1.8 Garaż	17m ²
1.9 Podest	6.53m ²
1.10 Taras	20m ²

PIĘTRO



40.82M²

2.1 Schody	3.97m ²
2.2 Komunikacja	4.39m ²
2.3 Pokój	9.04m ²
2.4 Pokój	8.91m ²
2.5 Pokój	8.91m ²
2.6 Łazienka	5.6m ²