

PROJEKT DOMU

RUGBY II

DCP290a

81,30m²

PROMOCJA NA MAŁE PROJEKTY DOMÓW DO 100
M²
- 400 zł



Autorzy projektu: dr inż. arch. Ludwika Juchniewicz-Lipińska, dr inż. arch. Miłosz Lipiński

cena projektu

4 470 zł z VAT ~~4870 zł~~

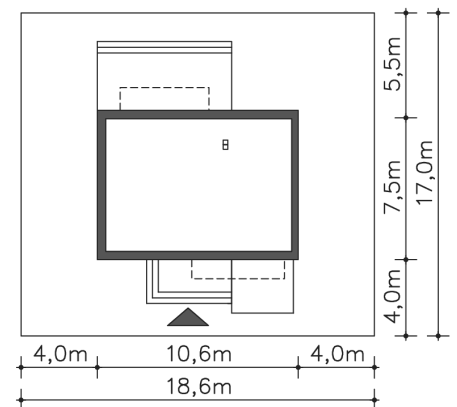
Powierzchnia użytkowa	81,30m ²
Garaż	17,00m ²
Kotłownia	5,14m ²
Pow. zabudowy	82,82m ²
Wys. kalenicy	6,99m
Kąt nachylenia dachu	1
Min. szerokość działki	18,60m

ZAPOTRZEBOWANIE ENERGETYCZNE

EU_{co} = 36.51 kWh/(m²rok)

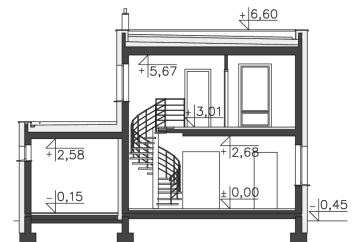
EP = 69.9 kWh/(m²rok)

Projekt zgodny z WT2021

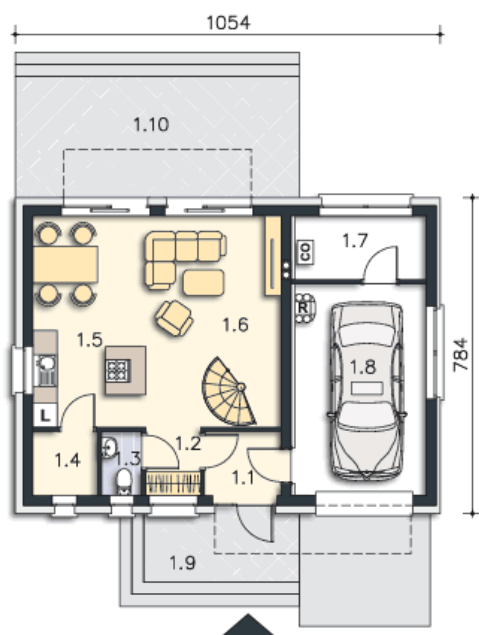


OPIS PROJEKTU

Funkcjonalny i nowoczesny dom jednorodzinny z płaskim dachem, przewidziany w standardzie energooszczędnym, idealny dla niewielkiej rodziny. Parter w całości przeznaczony na jedną część wspólną, do której należy kuchnia, jadalnia i salon z przeszklonym wyjściem na taras. Kręcone schody dodają pomieszczeniu uroku i prowadzą na drugą kondygnację, gdzie znajdują się trzy sypialnie i łazienka. W zwartą, prostą bryłę domu wpisano garaż na jedno auto, za którym znajduje się kotłownia.



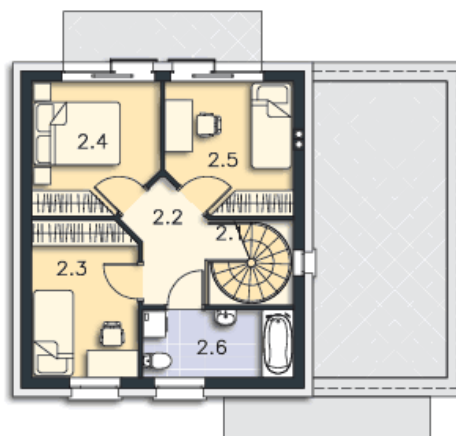
PARTER



62.62M²

1.1 Wiatrołap	2.99m ²
1.2 Komunikacja	2.29m ²
1.3 Wc	1.59m ²
1.4 Pom.gosp.	2.51m ²
1.5 Kuchnia	7.24m ²
1.6 Salon, jadalnia	23.86m ²
1.7 Kotłownia	5.14m ²
1.8 Garaż	17m ²
1.9 Podest	6.53m ²
1.10 Taras	21.16m ²

PIĘTRO



40.82M²

2.1 Schody	3.97m ²
2.2 Komunikacja	4.39m ²
2.3 Pokój	9.04m ²
2.4 Pokój	8.91m ²
2.5 Pokój	8.91m ²
2.6 Łazienka	5.6m ²