

PROJEKT DOMU

## ROYAN VI

DCB89e

86,64m<sup>2</sup>

PROMOCJA NA MAŁE PROJEKTY DOMÓW DO 100 M<sup>2</sup>  
- 400 zł



cena projektu

**4 070 zł** z VAT 4470 zł

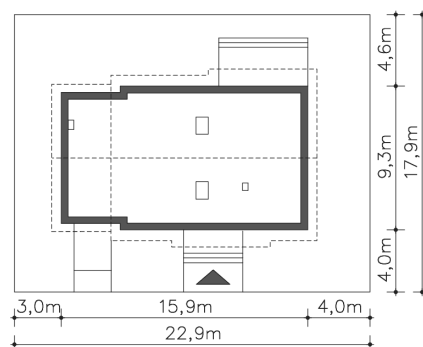
Powierzchnia użytkowa	86,64m <sup>2</sup>
Garaż	19,43m <sup>2</sup>
Kotłownia	6,60m <sup>2</sup>
Pow. zabudowy	143,57m <sup>2</sup>
Wys. kalenicy	7,34m
Kąt nachylenia dachu	37
Powierzchnia dachu	234,00m <sup>2</sup>
Min. szerokość działki	22,90m

### ZAPOTRZEBOWANIE ENERGETYCZNE

EU<sub>co</sub> = 25.66 kWh/(m<sup>2</sup>rok)

EP = 63.05 kWh/(m<sup>2</sup>rok)

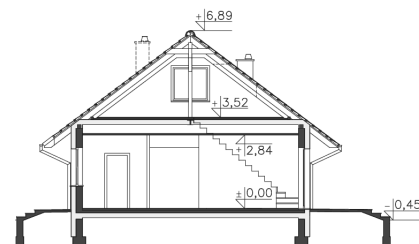
Projekt zgodny z WT2021



Autorzy projektu: dr inż. arch. Ludwika Juchniewicz-Lipińska

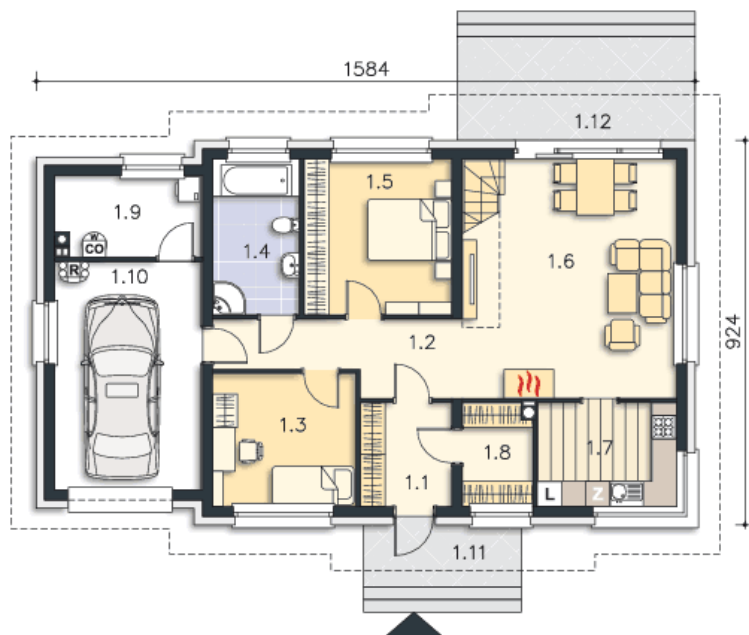
### OPIS PROJEKTU

Projekt nowoczesnego, a zarazem przytulnego i funkcjonalnego domu z poddaszem i garażem. Wchodząc do domu wejdiesz do wygodnego wiatrołapu połączonego z garderobą. Sercem domu jest przestronny salon z kominkiem i przeszklonym wyjściem na taras oraz kuchnia. W strefie prywatnej znajdziesz dwie sypialnie i toaletę.



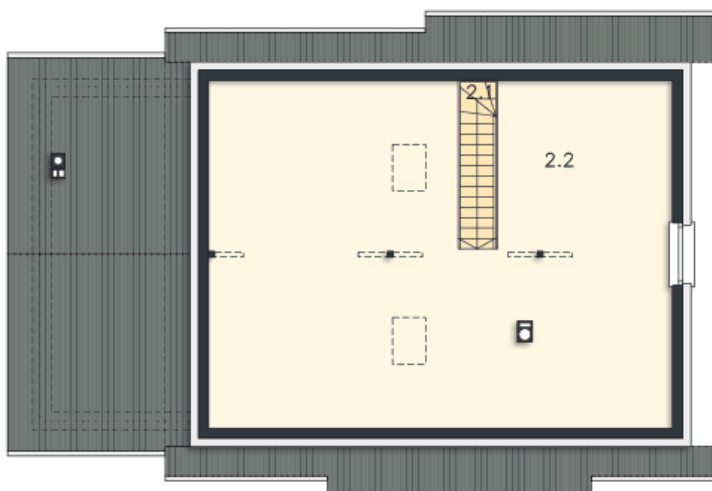
PARTER

112.67M<sup>2</sup>



1.1 Wiatrołap	5.48m <sup>2</sup>
1.2 Komunikacja	8.98m <sup>2</sup>
1.3 Pokój	10.97m <sup>2</sup>
1.4 Łazienka	7.82m <sup>2</sup>
1.5 Pokój	13.28m <sup>2</sup>
1.6 Pokój dzienny	27.46m <sup>2</sup>
1.7 Kuchnia	8.56m <sup>2</sup>
1.8 Spiżarnia	4.09m <sup>2</sup>
1.9 Kotłownia	6.6m <sup>2</sup>
1.10 Garaż	19.43m <sup>2</sup>
1.11 Podest	5.68m <sup>2</sup>
1.12 Taras	14.27m <sup>2</sup>
1.13 Podest	5.29m <sup>2</sup>

**STRYCH**



<b>30.87M<sup>2</sup></b>	
2.1 Schody	3.69m <sup>2</sup>
2.2 Strych	27.18m <sup>2</sup>