

PROJEKT DOMU

ROYAN VI

DCB89e

86,64m²



cena projektu

4 470 zł z VAT

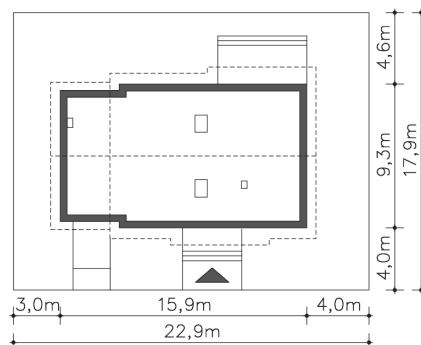
Powierzchnia użytkowa	86,64m ²
Garaż	19,43m ²
Kotłownia	6,60m ²
Pow. zabudowy	143,57m ²
Wys. kalenicy	7,34m
Kąt nachylenia dachu	37
Powierzchnia dachu	234,00m ²
Min. szerokość działki	22,90m

ZAPOTRZEBOWANIE ENERGETYCZNE

EU_{co} = 25.66 kWh/(m²rok)

EP = 63.05 kWh/(m²rok)

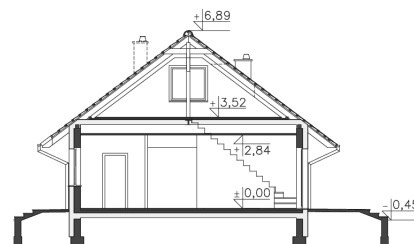
Projekt zgodny z WT2021



Autorzy projektu: dr inż. arch. Ludwika Juchniewicz-Lipińska

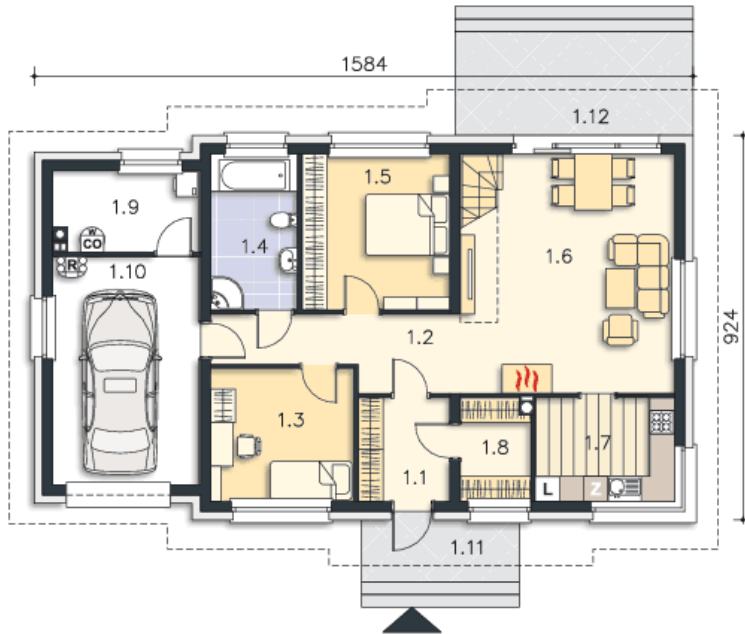
OPIS PROJEKTU

Projekt nowoczesnego, a zarazem przytulnego i funkcjonalnego domu z poddaszem i garażem. Wchodząc do domu wejdiesz do wygodnego wiatrołapu połączonego z garderobą. Sercem domu jest przestronny salon z kominkiem i przeszklonym wyjściem na taras oraz kuchnia. W strefie prywatnej znajdziesz dwie sypialnie i toaletę.



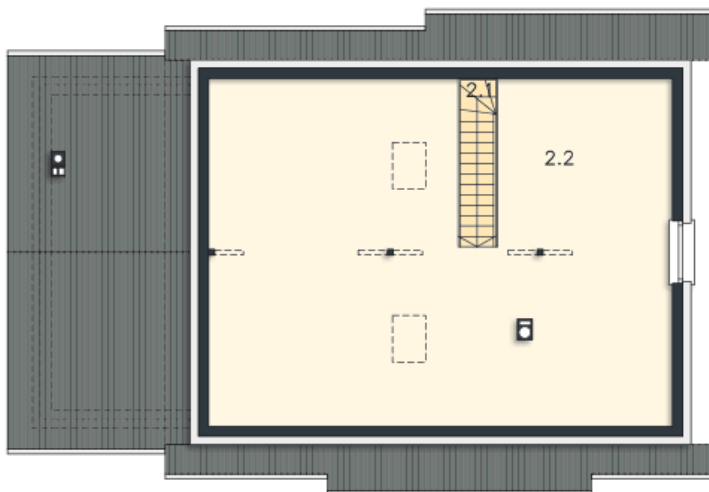
PARTER

112.67M²



1.1 Wiatrołap	5.48m ²
1.2 Komunikacja	8.98m ²
1.3 Pokój	10.97m ²
1.4 Łazienka	7.82m ²
1.5 Pokój	13.28m ²
1.6 Pokój dzienny	27.46m ²
1.7 Kuchnia	8.56m ²
1.8 Spiżarnia	4.09m ²
1.9 Kotłownia	6.6m ²
1.10 Garaż	19.43m ²
1.11 Podest	5.68m ²
1.12 Taras	14.27m ²
1.13 Podest	5.29m ²

STRYCH



30.87M²	
2.1 Schody	3.69m ²
2.2 Strych	27.18m ²