

PROJEKT DOMU

# ROYAN V

DCB89d

## 119,34m<sup>2</sup>



Autorzy projektu: dr inż. arch. Ludwika Juchniewicz-Lipińska

cena projektu

**4 870 zł** z VAT

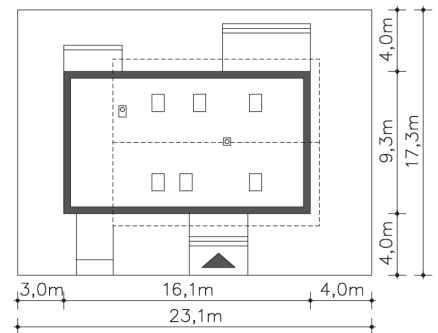
Powierzchnia użytkowa	119,34m <sup>2</sup>
Garaż	19,93m <sup>2</sup>
Kotłownia	8,26m <sup>2</sup>
Pow. zabudowy	148,46m <sup>2</sup>
Wys. kalenicy	7,53m
Kąt nachylenia dachu	37
Min. szerokość działki	23,10m

### ZAPOTRZEBOWANIE ENERGETYCZNE

EU<sub>co</sub> = 22.03 kWh/(m<sup>2</sup>rok)

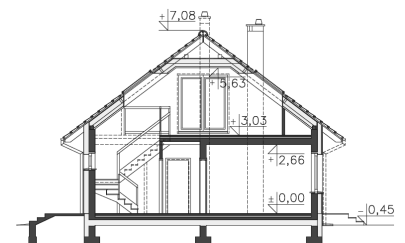
EP = 28.75 kWh/(m<sup>2</sup>rok)

Projekt zgodny z WT2021



### OPIS PROJEKTU

Marzysz o przytulnym, tanim w budowie i oszczędnym w użytkowaniu domu? Mamy dla Ciebie Royana z antresolą. Dzięki takiemu rozwiązaniu, oprócz kuchni, wysokiego salonu i dwóch sypialni na dole, na górze możesz zorganizować własne studio, siłownię, strefę relaksu lub zaciszną sypialnię. Przekonaj się, jak bardzo wygodny może być dom o niedużym metrażu i prostej i zarazem eleganckiej bryle.



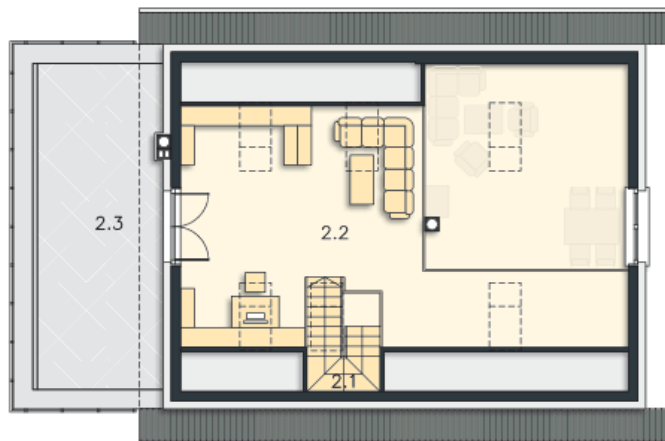
**PARTER**



**113.05M<sup>2</sup>**

1.1 Wiatrołap	5.83m <sup>2</sup>
1.2 Kuchnia	8.66m <sup>2</sup>
1.3 Pokój dzienny	29.33m <sup>2</sup>
1.4 Pokój	10.94m <sup>2</sup>
1.5 Pokój	12.55m <sup>2</sup>
1.6 Komunikacja, garderoba	11.71m <sup>2</sup>
1.7 Łazienka	5.84m <sup>2</sup>
1.8 Kotłownia	8.26m <sup>2</sup>
1.9 Garaż	19.93m <sup>2</sup>
1.10 Podest	5.7m <sup>2</sup>
1.11 Taras	14.3m <sup>2</sup>
1.12 Podest	5.32m <sup>2</sup>

**ANTRESOLA**



**34.48M<sup>2</sup>**

2.1 Komunikacja	4.9m <sup>2</sup>
2.2 Antresola	29.58m <sup>2</sup>
2.3 Taras	15.37m <sup>2</sup>