

PROJEKT DOMU

ROYAN V

DCB89d

119,34m²

PROMOCJA NA PROJEKTY DOMÓW ŚREDNIEJ
WIELKOŚCI OD 100M² DO 150M²

- 400 zł



Autorzy projektu: dr inż. arch. Ludwika Juchniewicz-Lipińska

cena projektu

4 470 zł z VAT 4870 zł

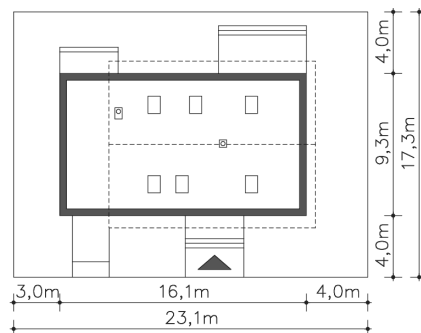
Powierzchnia użytkowa	119,34m ²
Garaż	19,93m ²
Kotłownia	8,26m ²
Pow. zabudowy	148,46m ²
Wys. kalenicy	7,53m
Kąt nachylenia dachu	37
Min. szerokość działki	23,10m

ZAPOTRZEBOWANIE ENERGETYCZNE

EU_{co} = 22.03 kWh/(m²rok)

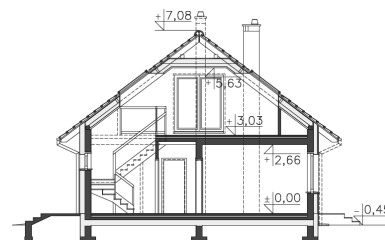
EP = 28.75 kWh/(m²rok)

Projekt zgodny z WT2021



OPIS PROJEKTU

Marzysz o przytulnym, tanim w budowie i oszczędnym w użytkowaniu domu? Mamy dla Ciebie Royana z antresolą. Dzięki takiemu rozwiązaniu, oprócz kuchni, wysokiego salonu i dwóch sypialni na dole, na górze możesz zorganizować własne studio, siłownię, strefę relaksu lub zaciszną sypialnię. Przekonaj się, jak bardzo wygodny może być dom o niedużym metrażu i prostej i zarazem eleganckiej bryle.



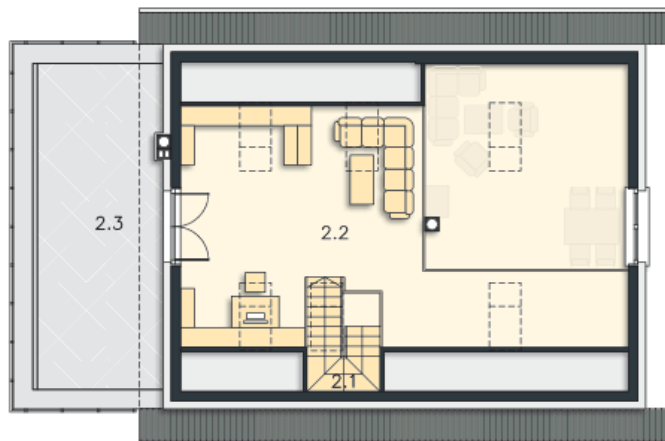
PARTER



113.05M²

1.1 Wiatrołap	5.83m ²
1.2 Kuchnia	8.66m ²
1.3 Pokój dzienny	29.33m ²
1.4 Pokój	10.94m ²
1.5 Pokój	12.55m ²
1.6 Komunikacja, garderoba	11.71m ²
1.7 Łazienka	5.84m ²
1.8 Kotłownia	8.26m ²
1.9 Garaż	19.93m ²
1.10 Podest	5.7m ²
1.11 Taras	14.3m ²
1.12 Podest	5.32m ²

ANTRESOLA



34.48M²

2.1 Komunikacja	4.9m ²
2.2 Antresola	29.58m ²
2.3 Taras	15.37m ²