

PROJEKT DOMU

ROYAN

DCB89

71,63m²

PROMOCJA NA MAŁE PROJEKTY DOMÓW DO

100 M²

- 400 zł



cena projektu

3 770 zł z VAT 4170 zł

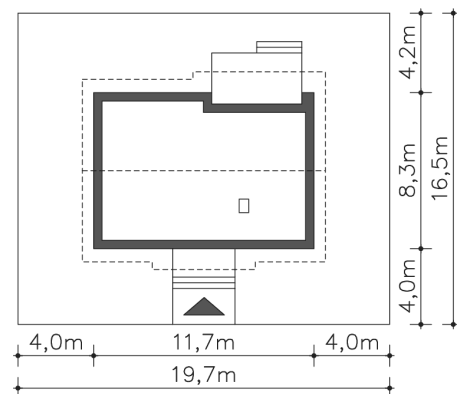
Powierzchnia użytkowa	71,63m ²
Pow. zabudowy	93,26m ²
Wys. kalenicy	6,15m
Kąt nachylenia dachu	28
Powierzchnia dachu	145,82m ²
Min. szerokość działki	19,70m

ZAPOTRZEBOWANIE ENERGETYCZNE

EU_{co} = 26.17 kWh/(m²rok)

EP = 68.02 kWh/(m²rok)

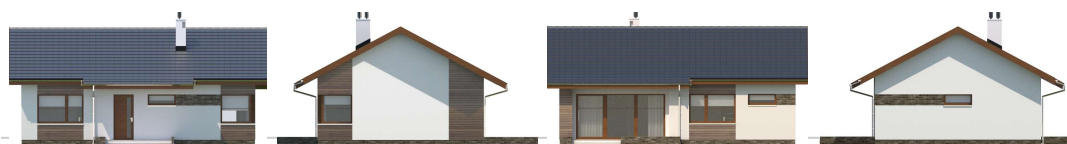
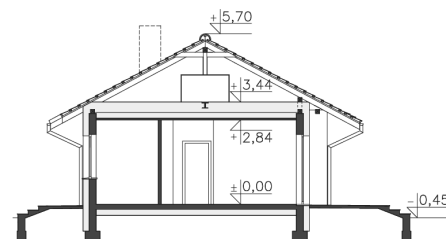
Projekt zgodny z WT2021



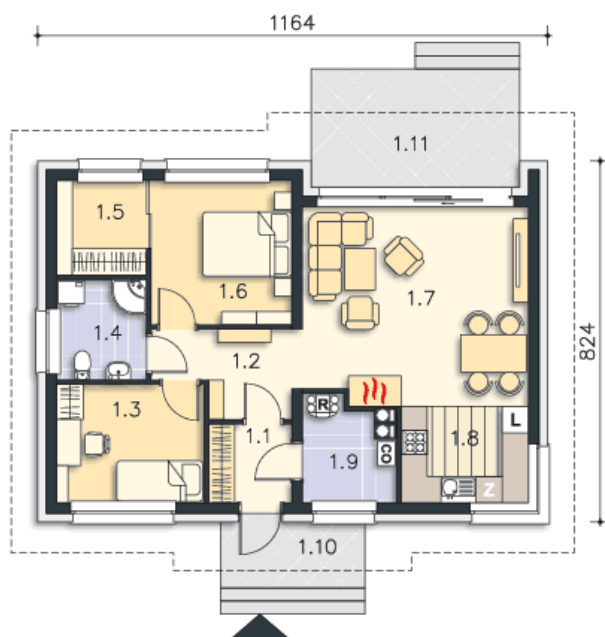
Autorzy projektu: dr inż. arch. Ludwika Juchniewicz-Lipińska, dr inż. arch. Miłosz Lipiński

OPIS PROJEKTU

Parterowy dom Royan może być doskonałą alternatywą dla mieszkania w bloku, zwłaszcza że jest to dom energooszczędny i koszty jego utrzymania nie są wysokie. Otwarty plan strefy dziennej zdobi kominek oraz duże wyjście tarasowe na ogród. Znajduje się w nim także praktyczna garderoba przy jednej z dwóch sypialni i ustawna łazienka. Pomieszczenie gospodarcze dostępne z wiatrołapu pomieści urządzenia techniczne, a dodatkowo spełni rolę schowka. Dwuspadowy dach i bryła na planie prostokąta to klasyczne rozwiązanie, które zostało w nowoczesny sposób przełamane przez wcięcie podcienia ogrodowego oraz narożne okno w kuchni.



PARTER



71.63M²

1.1 Wiatrołap	3.38m ²
1.2 Komunikacja	5.95m ²
1.3 Pokój	9.01m ²
1.4 Łazienka	4.69m ²
1.5 Garderoba	4.39m ²
1.6 Pokój	10.37m ²
1.7 Pokój dzienny	22.97m ²
1.8 Kuchnia	6.35m ²
1.9 Pom.gosp., c.o.	4.52m ²
1.10 Podest	6.93m ²
1.11 Taras	14.28m ²