

PROJEKT DOMU

ROYAN IV

DCB89c

80,13m²



Autorzy projektu: dr inż. arch. Ludwika Juchniewicz-Lipińska, dr inż. arch. Miłosz Lipiński

OPIS PROJEKTU

Royan IV to oczekiwana przez Inwestorów wersja popularnego, funkcjonalnego domu parterowego – tym razem w odświeżeniu z trzema sypialniami. Część wspólną stanowi salon z przeszklonym, dużym wyjściem na taras oraz z otwartą na niego, funkcjonalną kuchnią. Obok kuchni znajduje się podręczne pomieszczenie gospodarcze, w którym usytuowano kocioł gazowy. W domu przewidziano także wygodną łazienkę, w której zmieściła się również pralka. Prosta, ale elegancka bryła z drewnianymi elementami w elewacji, przykryta dwuspadowym dachem, sprawia, że dom jest niedrogi w budowie, a dzięki standardowi energooszczędnemu – także w eksploatacji. Możliwa jest zmiana ogrzewania na pompę ciepła.

cena projektu

4 570 zł z VAT

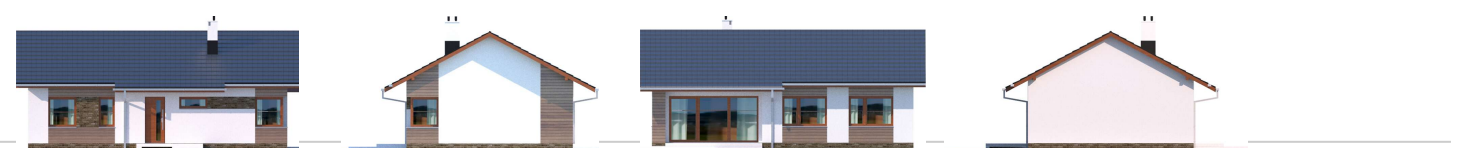
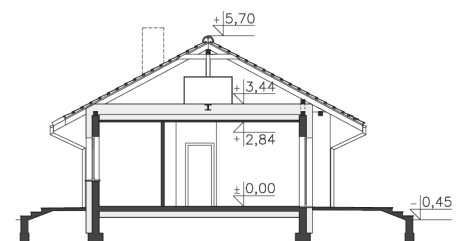
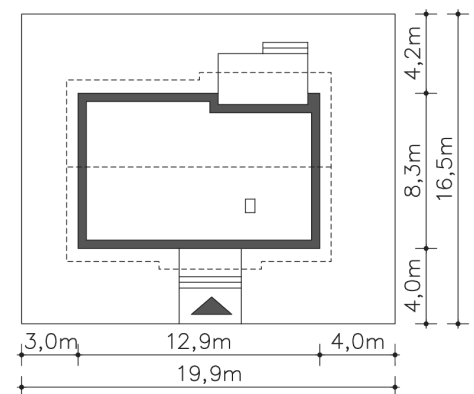
Powierzchnia użytkowa	80,13m ²
Pow. zabudowy	103,16m ²
Wys. kalenicy	6,15m
Kąt nachylenia dachu	28
Powierzchnia dachu	160,65m ²
Min. szerokość działki	19,90m

ZAPOTRZEBOWANIE ENERGETYCZNE

EU_{co} = 27.4 kWh/(m²rok)

EP = 64.46 kWh/(m²rok)

Projekt zgodny z WT2021



PARTER



80.13M²

1.1 Wiatrołap	3.45m ²
1.2 Komunikacja	6.94m ²
1.3 Łazienka	5.24m ²
1.4 Pokój	9.8m ²
1.5 Pokój	11.63m ²
1.6 Pokój	9.23m ²
1.7 Pokój dzienny	22.97m ²
1.8 Kuchnia	6.35m ²
1.9 Pom.gosp., c.o.	4.52m ²
1.10 Podest	7.24m ²
1.11 Taras	14.52m ²