

PROJEKT DOMU

## ROYAN III

DCB89b

**88,74m<sup>2</sup>**

PROMOCJA NA MAŁE PROJEKTY DOMÓW DO 100 M<sup>2</sup>  
- 400 zł



Autorzy projektu: dr inż. arch. Ludwika Juchniewicz-Lipińska, dr inż. arch. Miłosz Lipiński

cena projektu

**4 170 zł** z VAT ~~4570 zł~~

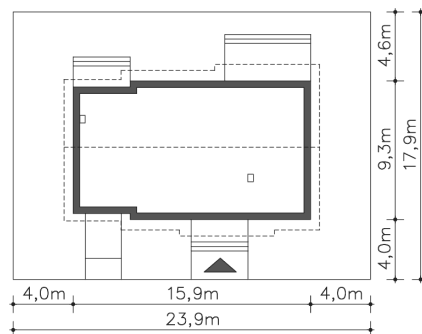
Powierzchnia użytkowa	88,74m <sup>2</sup>
Garaż	19,43m <sup>2</sup>
Kotłownia	6,72m <sup>2</sup>
Pow. zabudowy	143,57m <sup>2</sup>
Wys. kalenicy	7,34m
Kąt nachylenia dachu	37
Powierzchnia dachu	234,00m <sup>2</sup>
Min. szerokość działki	23,90m

### ZAPOTRZEBOWANIE ENERGETYCZNE

EU<sub>co</sub> = 24.68 kWh/(m<sup>2</sup>rok)

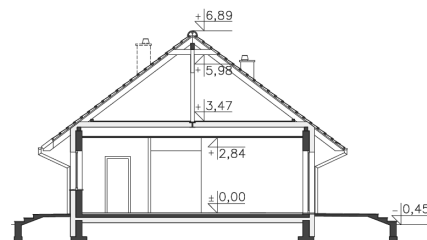
EP = 61.79 kWh/(m<sup>2</sup>rok)

Projekt zgodny z WT2021



### OPIS PROJEKTU

Projekt niedużego domku o przykuwającej uwagę elewacji. Do dyspozycji mieszkańców jest przeszklony duży salon z kominkiem oraz zamknięta kuchnia. Atutem projektu jest także kotłownia z wyjściem na zewnątrz oraz garaż z przejściem bezpośrednio do domu. W tej wersji atutem jest też zwiększona poprzez zmianę kąta nachylenia dachu przestrzeń strychu.



PARTER



**114.89M<sup>2</sup>**

1.1 Wiatrołap	5.48m <sup>2</sup>
1.2 Komunikacja	8.98m <sup>2</sup>
1.3 Pokój	10.97m <sup>2</sup>
1.4 Łazienka	7.82m <sup>2</sup>
1.5 Pokój	13.28m <sup>2</sup>
1.6 Pokój dzienny	29.56m <sup>2</sup>
1.7 Kuchnia	8.56m <sup>2</sup>
1.8 Spiżarnia	4.09m <sup>2</sup>
1.9 Kotłownia	6.72m <sup>2</sup>
1.10 Garaż	19.43m <sup>2</sup>
1.11 Podest	5.68m <sup>2</sup>
1.12 Taras	14.27m <sup>2</sup>
1.13 Podest	5.29m <sup>2</sup>