

PROJEKT DOMU

# ROYAN

DCB89

71,63m<sup>2</sup>



Autorzy projektu: dr inż. arch. Ludwika Juchniewicz-Lipińska, dr inż. arch. Miłosz Lipiński

cena projektu

**4 170 zł** z VAT

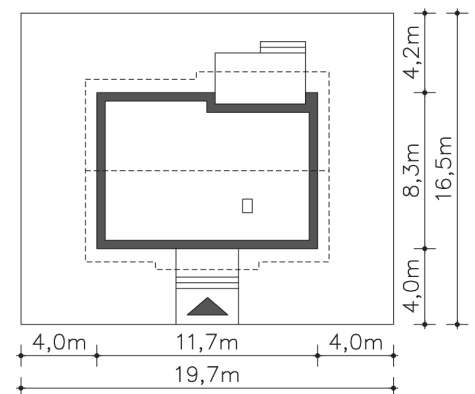
Powierzchnia użytkowa	71,63m <sup>2</sup>
Pow. zabudowy	93,26m <sup>2</sup>
Wys. kalenicy	6,15m
Kąt nachylenia dachu	28
Powierzchnia dachu	145,82m <sup>2</sup>
Min. szerokość działki	19,70m

## ZAPOTRZEBOWANIE ENERGETYCZNE

EU<sub>co</sub> = 26.17 kWh/(m<sup>2</sup>rok)

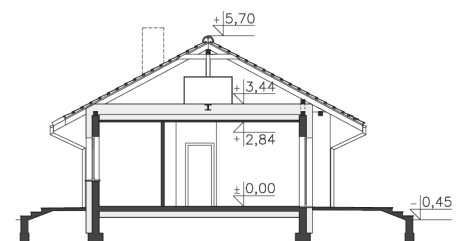
EP = 68.02 kWh/(m<sup>2</sup>rok)

Projekt zgodny z WT2021

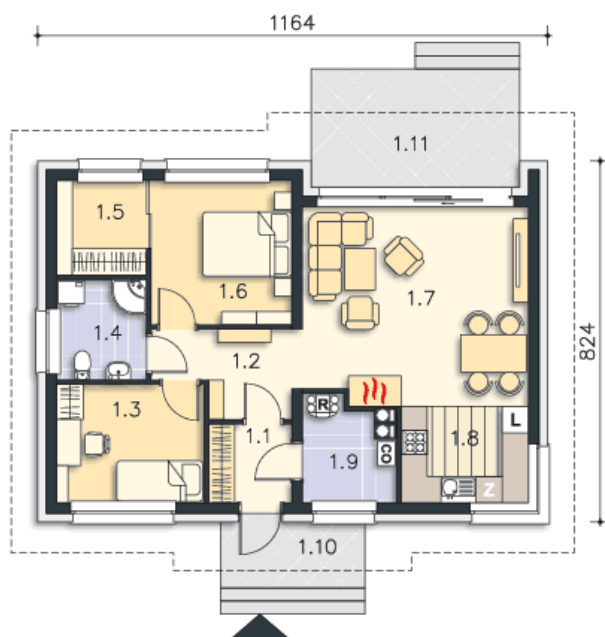


## OPIS PROJEKTU

Parterowy dom Royan może być doskonałą alternatywą dla mieszkania w bloku, zwłaszcza że jest to dom energooszczędny i koszty jego utrzymania nie są wysokie. Otwarty plan strefy dziennej zdobi kominek oraz duże wyjście tarasowe na ogród. Znajduje się w nim także praktyczna garderoba przy jednej z dwóch sypialni i ustawna łazienka. Pomieszczenie gospodarcze dostępne z wiatrołapu pomieści urządzenia techniczne, a dodatkowo spełni rolę schowka. Dwuspadowy dach i bryła na planie prostokąta to klasyczne rozwiązanie, które zostało w nowoczesny sposób przełamane przez wcięcie podcienia ogrodowego oraz narożne okno w kuchni.



PARTER



71.63M<sup>2</sup>

1.1 Wiatrołap	3.38m <sup>2</sup>
1.2 Komunikacja	5.95m <sup>2</sup>
1.3 Pokój	9.01m <sup>2</sup>
1.4 Łazienka	4.69m <sup>2</sup>
1.5 Garderoba	4.39m <sup>2</sup>
1.6 Pokój	10.37m <sup>2</sup>
1.7 Pokój dzienny	22.97m <sup>2</sup>
1.8 Kuchnia	6.35m <sup>2</sup>
1.9 Pom.gosp., c.o.	4.52m <sup>2</sup>
1.10 Podest	6.93m <sup>2</sup>
1.11 Taras	14.28m <sup>2</sup>