

PROJEKT DOMU

ROTTERDAM

178,51m²

DCP184



Autorzy projektu: dr inż. arch. Ludwika Juchniewicz-Lipińska, dr inż. arch. Miłosz Lipiński

cena projektu

5 970 zł z VAT

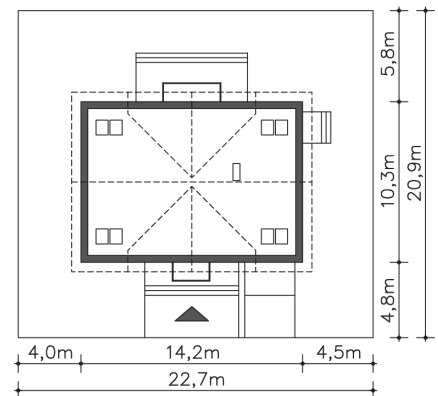
Powierzchnia użytkowa	178,51m ²
Garaż	20,17m ²
Kotłownia	9,64m ²
Pow. zabudowy	145,04m ²
Wys. kalenicy	8,59m
Kąt nachylenia dachu	40
Powierzchnia dachu	234,83m ²
Min. szerokość działki	22,70m

ZAPOTRZEBOWANIE ENERGETYCZNE

EU_{co} = 22.85 kWh/(m²rok)

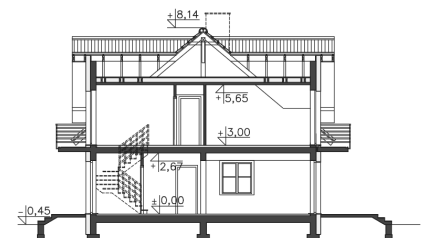
EP = 43.05 kWh/(m²rok)

Projekt zgodny z WT2021



OPIS PROJEKTU

Klasyczny dom o pięknie skomponowanych elewacjach, które odznaczają się wyważonymi proporcjami i subtelnym detalem. Układ funkcjonalny jest wyraźnie podzielony na strefę dzienną i nocną. Otwarta przestrzeń pokoju dziennego z jadalnią, kominkiem i wyjściem na zadaszony taras, to strefa dzienna uzupełniona dużą kuchnią. Na poddaszu natomiast znajdują się cztery sypialnie, z czego jedna posiada własną łazienkę i łazienka ogólnodostępna z suszarnią.



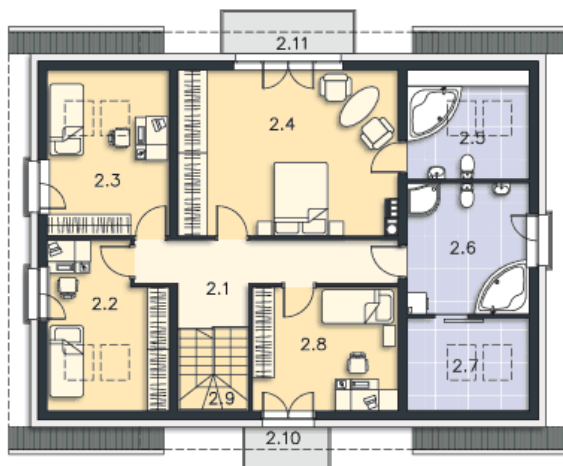
PARTER



113.2M²

1.1 Wiatrołap	4.19m ²
1.2 Komunikacja	11.41m ²
1.3 Kuchnia	15.08m ²
1.4 Pokój dzienny	43.31m ²
1.5 Wc	2.9m ²
1.6 Garderoba	6.5m ²
1.7 Kotłownia	9.64m ²
1.8 Garaż	20.17m ²
1.9 Podest	9m ²
1.10 Taras	17.8m ²
1.11 Podest	2.4m ²

PODDASZE



95.12M²

2.1 Komunikacja	11.11m ²
2.2 Pokój	9.6m ²
2.3 Pokój	10.49m ²
2.4 Pokój	25.74m ²
2.5 Łazienka	5.29m ²
2.6 Łazienka	11.88m ²
2.7 Suszarnia	3.8m ²
2.8 Pokój	12.89m ²
2.9 Schody	4.32m ²
2.10 Balkon	2.89m ²
2.11 Balkon	4.44m ²