

PROJEKT DOMU

RODOS

LMP379

111,25m²



Autorzy projektu: dr inż. arch. Ludwika Juchniewicz-Lipińska, mgr inż. arch. Grzegorz Tomaszewski

cena projektu

4 690 zł z VAT

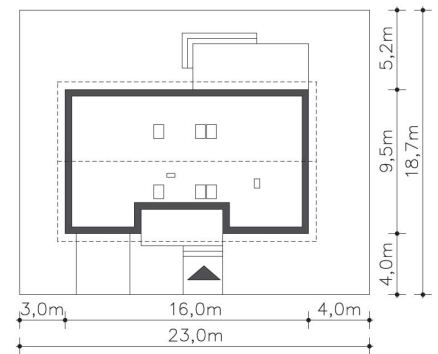
Powierzchnia użytkowa	111,25m ²
Garaż	25,11m ²
Pow. zabudowy	142,64m ²
Wys. kalenicy	7,48m
Kąt nachylenia dachu	40
Powierzchnia dachu	231,55m ²
Min. szerokość działki	21,90m

ZAPOTRZEBOWANIE ENERGETYCZNE

EU_{co} = 34.86 kWh/(m²rok)

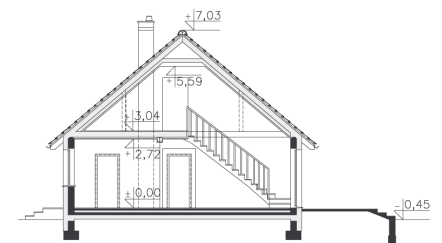
EP = 56.77 kWh/(m²rok)

Projekt zgodny z WT2021

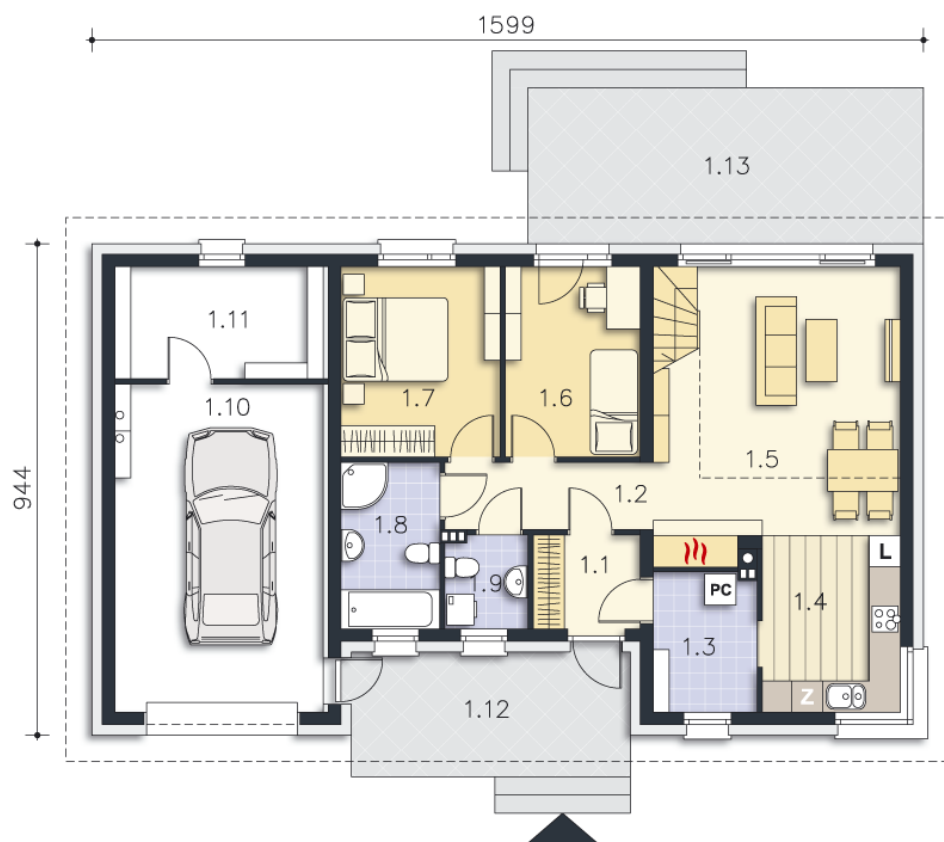


OPIS PROJEKTU

Parterowy dom jednorodzinny z możliwością adaptacji poddasza. Parter to wysoki pokój dzienny otwarty na kuchnię ze spiżarką. Są tu schody na antresolę, na której jest duża przestrzeń użytkowa z łazienką, gdzie może powstać, zależnie od potrzeb, dodatkowy apartament rodziców bądź pracownia. Na parterze są też dwie sypialnie, dwie łazienki, pralnia oraz przestrzeń gospodarcza: obszerny garaż i pomieszczenie pomocnicze. Bryła domu jest przekryta dwuspadowym dachem, jest to bardzo ekonomiczne rozwiązanie. W tym małym domu przestrzeń jest idealnie rozplanowana, zapewnia komfort każdemu domownikowi. Możliwość adaptacji poddasza sprawia, że dom doskonale sprawdzi się przy zmieniających się oczekiwaniach mieszkańców. Można również realizować ten dom etapowo. W projekcie przewidziano ogrzewanie pompą ciepła.



PARTER



111.39M²

1.1 Wiatrołap	3.65m ²
1.2 Komunikacja	5.22m ²
1.3 Pom.gosp., c.o.	5.24m ²
1.4 Kuchnia	8.93m ²
1.5 Salon	25.34m ²
1.6 Pokój	9.42m ²
1.7 Pokój	11.1m ²
1.8 Łazienka	6m ²
1.9 Wc	2.81m ²
1.10 Garaż	25.11m ²
1.11 Pom.pomocnicze	8.57m ²
1.12 Podest	2.81m ²
1.13 Taras	22.76m ²

ANTRESOLA

33.54M²

2.1 Antresola	23.4m ²
2.2 łazienka	6.69m ²
2.3 Schody	3.45m ²

