

PROJEKT DOMU

RODEZ

DCP328

162,35m²



cena projektu

5 570 zł z VAT

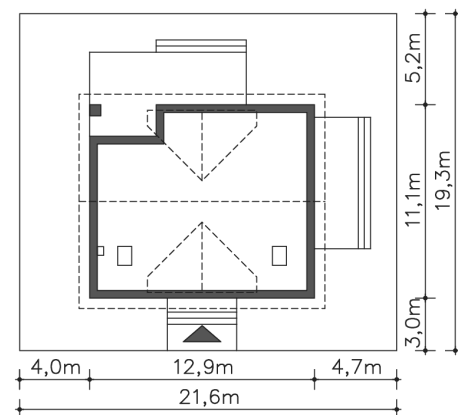
Powierzchnia użytkowa	162,35m ²
Kotłownia	8,60m ²
Pow. zabudowy	141,99m ²
Wys. kalenicy	7,83m
Kąt nachylenia dachu	35
Min. szerokość działki	21,60m

ZAPOTRZEBOWANIE ENERGETYCZNE

EU_{co} = 17.26 kWh/(m²rok)

EP = 69.9 kWh/(m²rok)

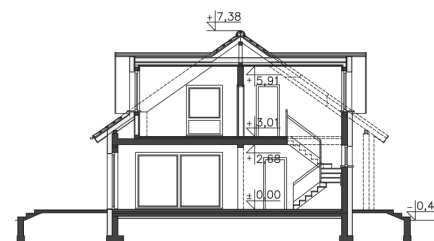
Projekt zgodny z WT2021



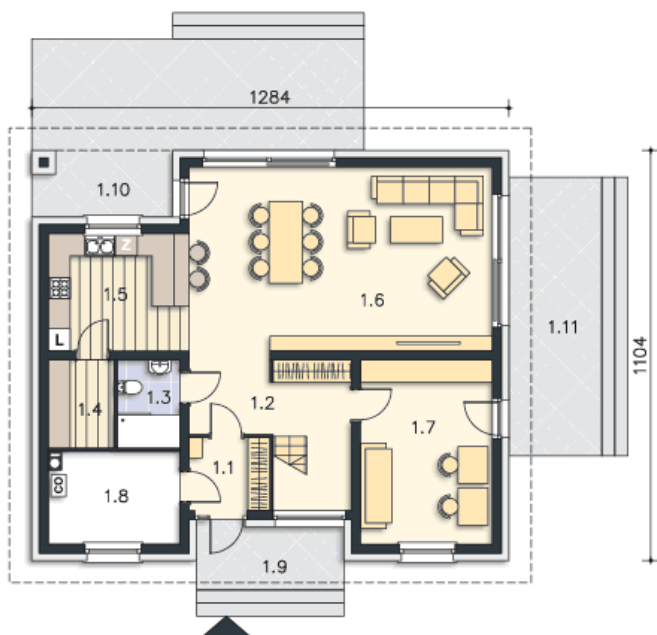
Autorzy projektu: dr inż. arch. Ludwika Juchniewicz-Lipińska, dr inż. arch. Miłosz Lipiński

OPIS PROJEKTU

Nowoczesny dom energooszczędny, z częścią wspólną na parterze i wyraźnie wydzieloną częścią prywatną na poddaszu. W części dziennej mieszkańcy mają do dyspozycji duży, jasny salon z częścią jadalną i otwartą na niego kuchnią i podręczną spiżarnią, a także dodatkowy pokój, mogący służyć jako gabinet lub pokój gościnny. Jest tu też łazienka i pomieszczenie gospodarcze z kotłem gazowym. Poddasze podzielono na trzy ustawne sypialnie i dużą łazienkę. Znajduje się tu także antresola, gdzie można zlokalizować kąpiel wypoczynkowy.



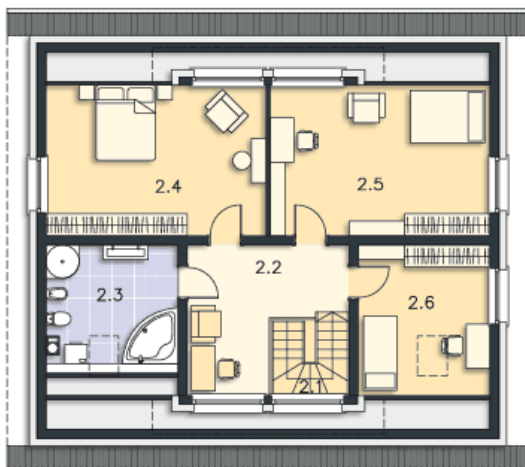
PARTER



101.85M²

1.1 Wiatrołap	4.21m ²
1.2 Komunikacja	10.76m ²
1.3 Łazienka	3.96m ²
1.4 Spizarnia	4.15m ²
1.5 Kuchnia	11.93m ²
1.6 Pokój dzienny	40.75m ²
1.7 Gabinet	17.49m ²
1.8 Kotłownia	8.6m ²
1.9 Podest	6.33m ²
1.10 Taras	33.25m ²
1.11 Taras	18.75m ²

PODDASZE



69.1M²

2.1 Schody	4.1m ²
2.2 Antresola	11.91m ²
2.3 Łazienka	9.14m ²
2.4 Pokój	17.34m ²
2.5 Pokój	17.34m ²
2.6 Pokój	9.27m ²