

PROJEKT DOMU

RODEZ III

DCP328b

160,36m²



Autorzy projektu: dr inż. arch. Ludwika Juchniewicz-Lipińska, dr inż. arch. Miłosz Lipiński

cena projektu

4 270 zł z VAT

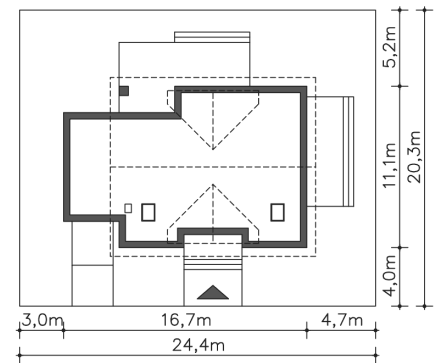
Powierzchnia użytkowa	160,36m ²
Garaż	22,53m ²
Kotłownia	10,59m ²
Pow. zabudowy	160,30m ²
Wys. kalenicy	7,83m
Kąt nachylenia dachu	35
Min. szerokość działki	24,40m

ZAPOTRZEBOWANIE ENERGETYCZNE

EU_{co} = 20.62 kWh/(m²rok)

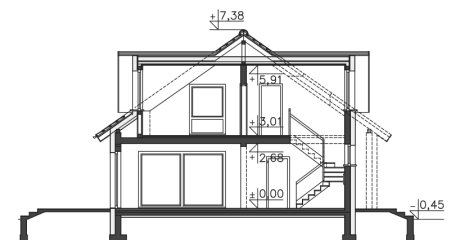
EP = 69.9 kWh/(m²rok)

Projekt zgodny z WT2021

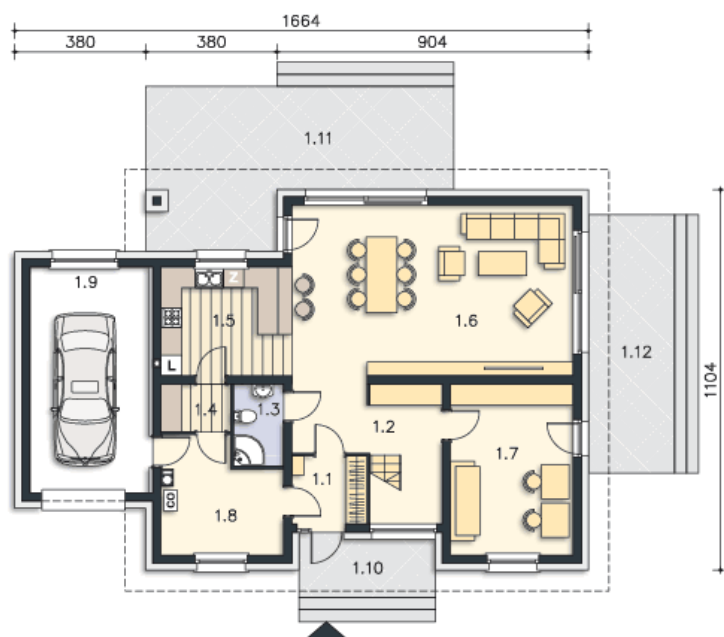


OPIS PROJEKTU

Wygodny dom energooszczędny z użytkowym poddaszem o nowoczesnej prostej bryle z dwuspadowym dachem, w której uwagę zwracają symetrycznie umieszczone, efektowne trójkątne lukarny oraz dwa tarasy, w tym jeden częściowo zadaszony. Wnętrze zostało zaprojektowane bardzo funkcjonalnie. Przewidziano przejście z garażu do domu przez duże pomieszczenie gospodarcze, połączone ze spiżarką i kuchnią, która z kolei wraz z salonem zwrócona jest w stronę ogrodu. Przy wejściu znajdują się wydzielone schody, a za nimi odosobniony pokój z wyjściem na taras boczny, idealny do pracy w domu. Na poddaszu mieszkańcy mają do dyspozycji trzy sypialnie, łazienkę oraz antresolę z kąciem rekreacyjnym lub dodatkowym miejscem do pracy. Nad jednostanowiskowym garażem zaplanowano nowoczesnie zaaranżowany taras.



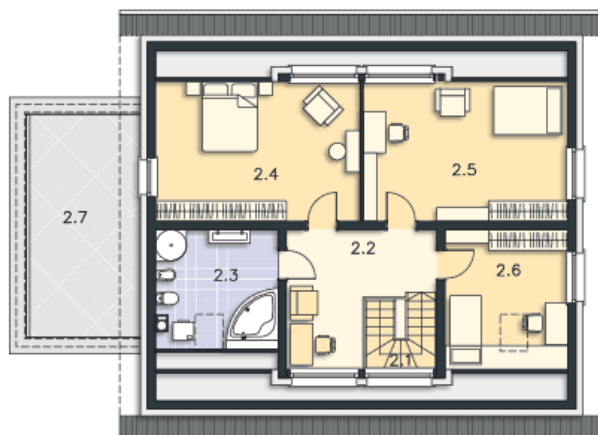
PARTER



124.38M²

1.1 Wiatrołap	4.21m ²
1.2 Komunikacja	10.76m ²
1.3 Łazienka	3.4m ²
1.4 Spizarnia	2.72m ²
1.5 Kuchnia	11.93m ²
1.6 Pokój dzienny	40.75m ²
1.7 Pokój	17.49m ²
1.8 Kotłownia	10.59m ²
1.9 Garaż	22.53m ²
1.10 Podest	6.33m ²
1.11 Taras	33.25m ²
1.12 Taras	18.75m ²

PODDASZE



69.1M²

2.1 Schody	4.1m ²
2.2 Antresola	11.91m ²
2.3 Łazienka	9.14m ²
2.4 Pokój	17.34m ²
2.5 Pokój	17.34m ²
2.6 Pokój	9.27m ²
2.7 Taras	21.35m ²