

PROJEKT DOMU

ROCKVILLE IV

DCB121c

123,04m²

PROMOCJA WRZEŚNIOWA NA PROJEKTY DOMÓW Z
DACHEM DWUSPADOWYM

-300 zł



cena projektu

3 270 zł z VAT ~~3570 zł~~

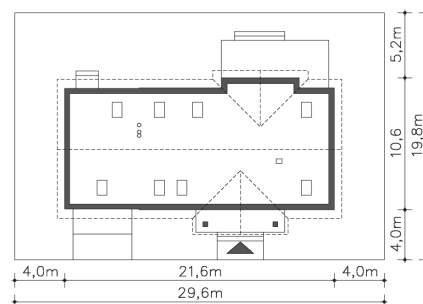
Powierzchnia użytkowa	123,04m ²
Garaż	33,14m ²
Kotłownia	15,97m ²
Pow. zabudowy	215,00m ²
Wys. kalenicy	7,54m
Kąt nachylenia dachu	32
Wys. ścianki kolankowej	0,66m
Min. szerokość działki	29,60m

ZAPOTRZEBOWANIE ENERGETYCZNE

EU_{co} = 16.43 kWh/(m²rok)

EP = 69.9 kWh/(m²rok)

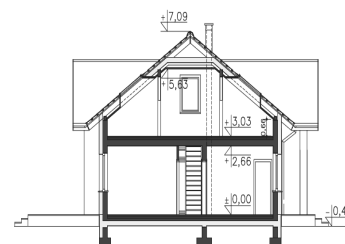
Projekt zgodny z WT2021



Autorzy projektu: dr inż. arch. Ludwika Juchniewicz-Lipińska

OPIS PROJEKTU

Oto wygodny dom z poddaszem. Zaskoczy Cię jego funkcjonalne wnętrze. Głównym miejscem spotkań domowników jest przestronny salon z wyjściem na obszerny taras, który wydaje się być przedłużeniem strefy dziennej. Należą do niej także jadalnia i kuchnia. W części prywatnej są trzy sypialnie, z czego jedna ma swoją własną łazienkę.



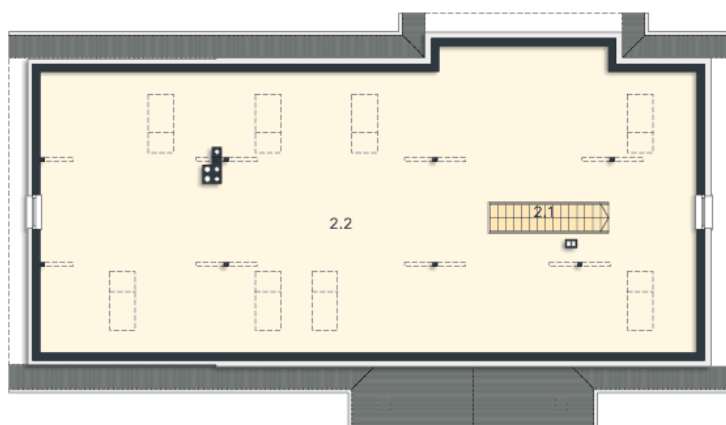
PARTER

172.15M²



1.1 Wiatrołap	7.66m ²
1.2 Pokój dzienny	28.77m ²
1.3 Jadalnia	14.08m ²
1.4 Kuchnia	13.14m ²
1.5 Pralnia, c.o.	7.07m ²
1.6 Komunikacja	5.37m ²
1.7 Pokój	10.75m ²
1.8 Pokój	11.08m ²
1.9 Pokój	12.81m ²
1.10 Łazienka	4.42m ²
1.11 Łazienka	4.43m ²
1.12 Garderoba	3.46m ²
1.13 Garaż	33.14m ²
1.14 Kottownia	15.97m ²
1.15 Podest	12.78m ²
1.16 Taras	27.69m ²
1.17 Podest	1.89m ²

STRYCH



113.23M²

2.1 Schody	3.8m ²
2.2 Strych	109.43m ²