

PROJEKT DOMU

## ROCKVILLE IV

123,04m<sup>2</sup>

DCB121c



cena projektu

**5 170 zł** z VAT

Powierzchnia użytkowa	123,04m <sup>2</sup>
Garaż	33,14m <sup>2</sup>
Kotłownia	15,97m <sup>2</sup>
Pow. zabudowy	215,00m <sup>2</sup>
Wys. kalenicy	7,54m
Kąt nachylenia dachu	32
Wys. ścianki kolankowej	0,66m
Min. szerokość działki	29,60m

### ZAPOTRZEBOWANIE ENERGETYCZNE

EU<sub>co</sub> = 16.43 kWh/(m<sup>2</sup>rok)

EP = 69.9 kWh/(m<sup>2</sup>rok)

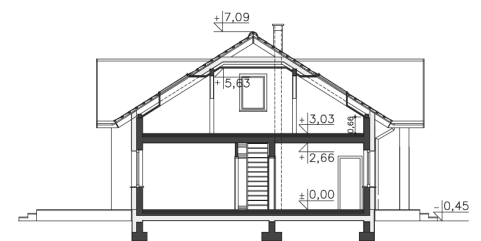
Projekt zgodny z WT2021



Autorzy projektu: dr inż. arch. Ludwika Juchniewicz-Lipińska

### OPIS PROJEKTU

Oto wygodny dom z poddaszem. Zaskoczy Cię jego funkcjonalne wnętrze. Głównym miejscem spotkań domowników jest przestronny salon z wyjściem na obszerny taras, który wydaje się być przedłużeniem strefy dziennej. Należą do niej także jadalnia i kuchnia. W części prywatnej są trzy sypialnie, z czego jedna ma swoją własną łazienkę.



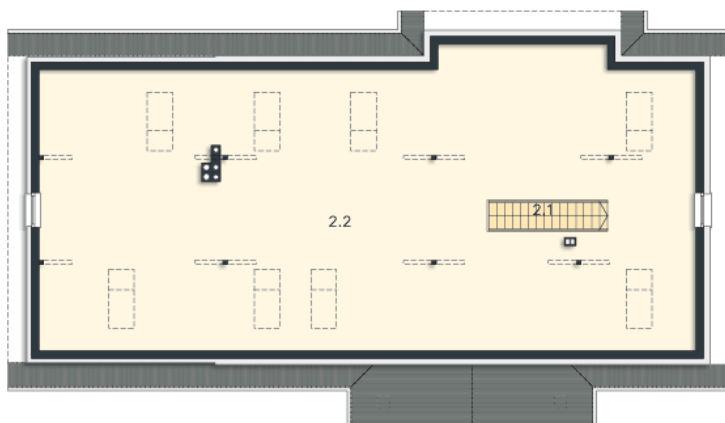
PARTER

172.15m<sup>2</sup>



1.1 Wiatrołap	7.66m <sup>2</sup>
1.2 Pokój dzienny	28.77m <sup>2</sup>
1.3 Jadalnia	14.08m <sup>2</sup>
1.4 Kuchnia	13.14m <sup>2</sup>
1.5 Pralnia, c.o.	7.07m <sup>2</sup>
1.6 Komunikacja	5.37m <sup>2</sup>
1.7 Pokój	10.75m <sup>2</sup>
1.8 Pokój	11.08m <sup>2</sup>
1.9 Pokój	12.81m <sup>2</sup>
1.10 Łazienka	4.42m <sup>2</sup>
1.11 Łazienka	4.43m <sup>2</sup>
1.12 Garderoba	3.46m <sup>2</sup>
1.13 Garaż	33.14m <sup>2</sup>
1.14 Kottownia	15.97m <sup>2</sup>
1.15 Podest	12.78m <sup>2</sup>
1.16 Taras	27.69m <sup>2</sup>
1.17 Podest	1.89m <sup>2</sup>

**STRYCH**



**113.23M<sup>2</sup>**

2.1 Schody	3.8m <sup>2</sup>
2.2 Strych	109.43m <sup>2</sup>