

PROJEKT DOMU

RIO

LMB142

64,48m²

**PROMOCJA NA MAŁE PROJEKTY DOMÓW DO
100 M²
- 400 zł**



cena projektu

3 690 zł z VAT ~~4090 zł~~

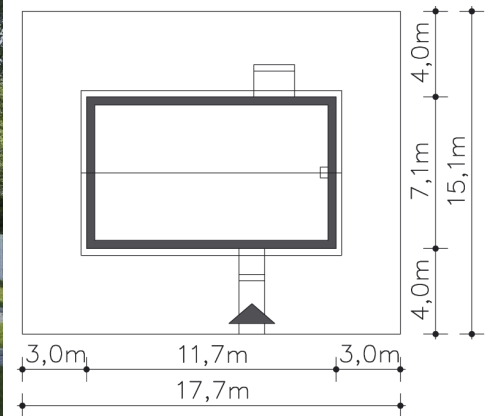
Powierzchnia użytkowa	64,48m²
Pow. zabudowy	83,19m²
Wys. kalenicy	5,56m
Kąt nachylenia dachu	32
Min. szerokość działki	17,70m

ZAPOTRZEBOWANIE ENERGETYCZNE

EU_{co} = 44.36 kWh/(m²rok)

EP = 65.04 kWh/(m²rok)

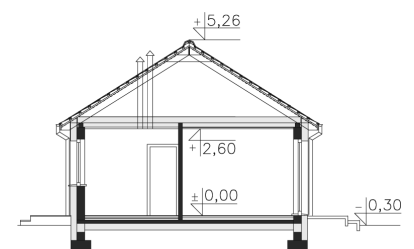
Projekt zgodny z WT2021

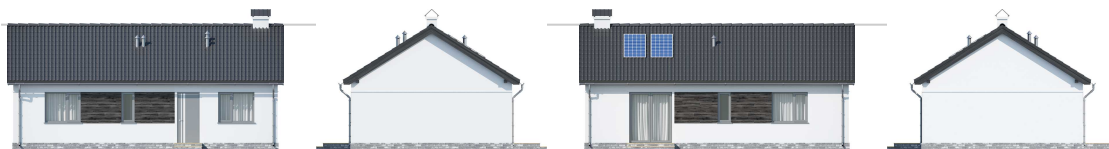


Autorzy projektu: dr inż. arch. Ludwika Juchniewicz-Lipińska, mgr inż. arch. Małgorzata Stanejko

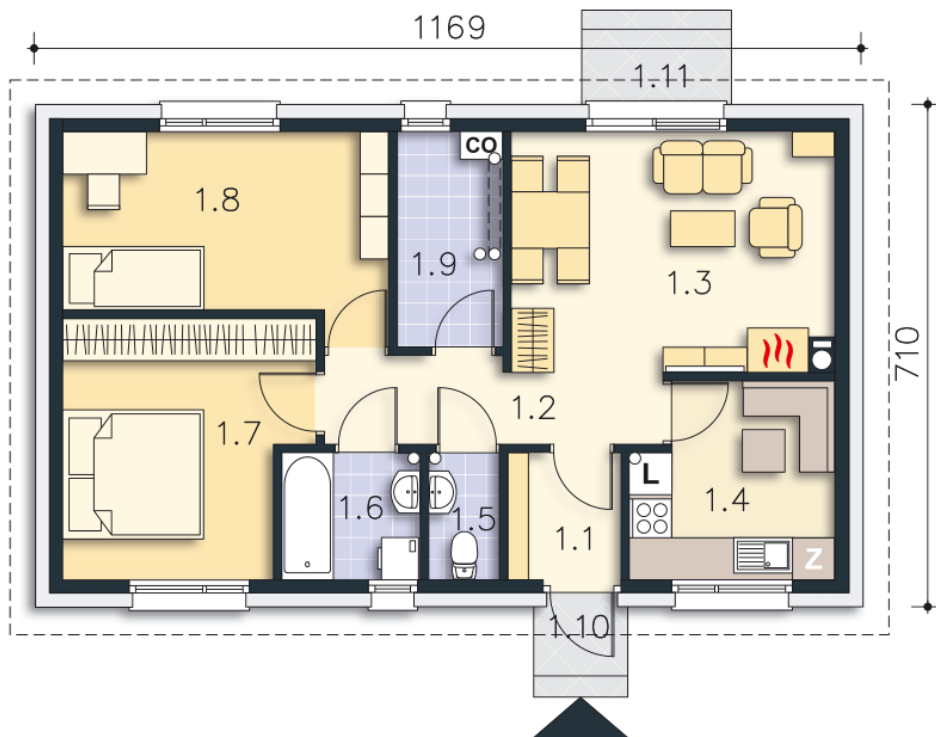
OPIS PROJEKTU

Ten kompaktowy, śliczny domek, jest niewielki - jedynie 63 m² i ma doskonale rozplanowane wnętrze. W strefie dziennej znajduje się salon z jadalnią i kuchnią. Po lewej stronie domu umieszczono dwie sypialnie i łazienkę, toaletę oraz pomieszczenie gospodarcze. Urządź dom na swój sposób i daj się zaskoczyć funkcjonalnością, jaką oferuje ten projekt. To doskonała alternatywa dla mieszkania w bloku, a ileż przyjemniejsza. Budując dom według tego projektu można szybko i stosunkowo niewielkim kosztem zrealizować marzenie o własnym dachu nad głową. Dom ma prostą konstrukcję i mieści się na niewielkiej działce, co też jest nie bez znaczenia.





PARTER



64.48M²

1.1 Wiatrołap	2.81m ²
1.2 Komunikacja	5.38m ²
1.3 Salon	15.2m ²
1.4 Kuchnia	7.45m ²
1.5 Wc	1.74m ²
1.6 Łazienka	3.43m ²
1.7 Pokój	12.02m ²
1.8 Pokój	11.97m ²
1.9 Pom.gosp., c.o.	4.48m ²
1.10 Podest	1.44m ²
1.11 Taras	2.28m ²