

PROJEKT DOMU

RIJEKA II

100,47m²

LMB13a



Autorzy projektu: dr inż. arch. Ludwika Juchniewicz-Lipińska, dr inż. arch. Miłosz Lipiński

cena projektu

4 490 zł z VAT

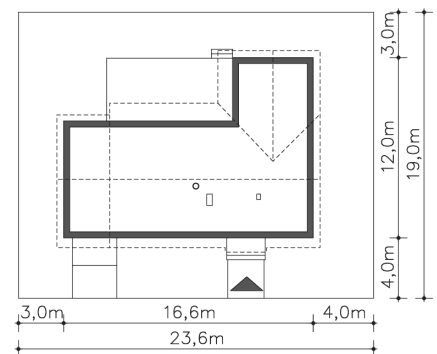
Powierzchnia użytkowa	100,47m ²
Garaż	16,50m ²
Kotłownia	4,37m ²
Pow. zabudowy	151,17m ²
Wys. kalenicy	5,77m
Kąt nachylenia dachu	30
Powierzchnia dachu	223,22m ²
Min. szerokość działki	23,60m

ZAPOTRZEBOWANIE ENERGETYCZNE

EU_{co} = 45.76 kWh/(m²rok)

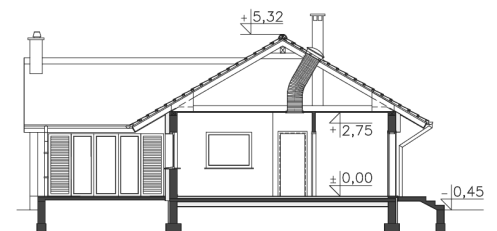
EP = 67.58 kWh/(m²rok)

Projekt zgodny z WT2021

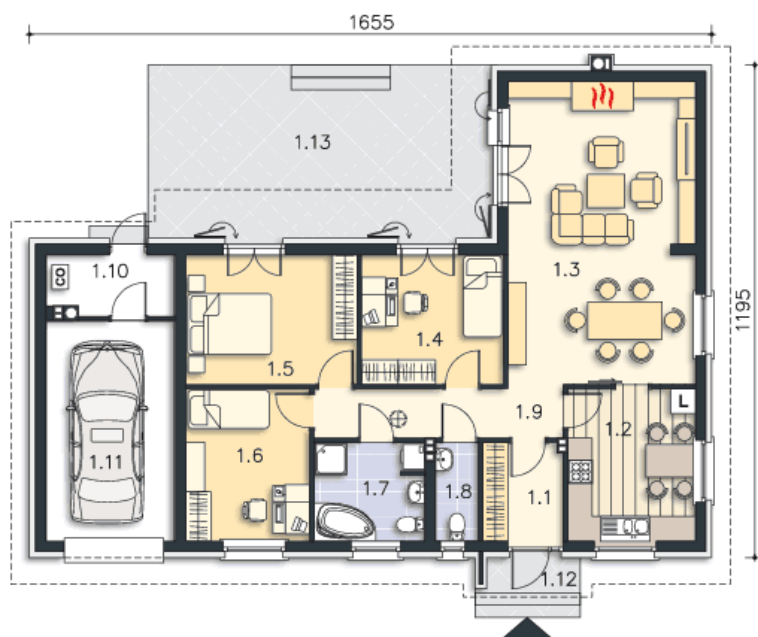


OPIS PROJEKTU

Niewielki dom parterowy, o ciekawym i funkcjonalnym układzie. Duży, jasny salon z wydzieloną jadalnią, trzy sypialnie, kuchnia, którą można zamknąć lub zostawić otwartą, łazienka oraz dodatkowa toaleta gwarantują wygodne użytkowanie. Ozdobą domu jest piękny taras, na który można wyjść zarówno z salonu, jak i z dwóch innych pokoi. W projekcie zaplanowano jednostanowiskowy garaż oraz pomieszczenie gospodarcze z kotłownią, do którego wejście zlokalizowano z tyłu budynku. Duże elementy elewacji, wykonane z cegły klinkierowej, pięknie podkreślają prostą, elegancką bryłę.



PARTER



121.34M²

1.1 Wiatrołap	4.62m ²
1.2 Kuchnia	11.42m ²
1.3 Pokój dzienny	33.12m ²
1.4 Pokój	10.83m ²
1.5 Pokój	13.03m ²
1.6 Pokój	11.1m ²
1.7 Łazienka	6.45m ²
1.8 Wc, c.o.	2.5m ²
1.9 Komunikacja	7.4m ²
1.10 Kotłownia	4.37m ²
1.11 Garaż	16.5m ²
1.12 Podest	2.16m ²
1.13 Taras	33.52m ²