

PROJEKT DOMU

## RIJEKA II

LMB13a

100,47m<sup>2</sup>

PROMOCJA NA PROJEKTY DOMÓW ŚREDNIEJ  
WIELKOŚCI OD 100M<sup>2</sup> DO 150M<sup>2</sup>

- 400 zł



Autoryzacja projektu: dr inż. arch. Ludwika Juchniewicz-Lipińska, dr inż. arch. Miłosz Lipiński

cena projektu

**4 090 zł** z VAT 4490 zł

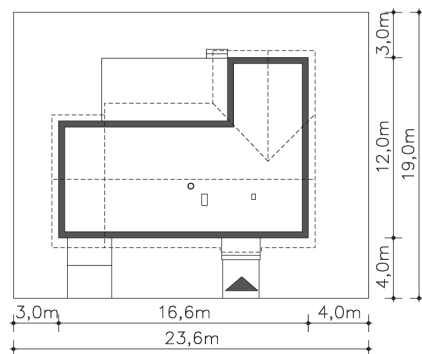
Powierzchnia użytkowa	100,47m <sup>2</sup>
Garaż	16,50m <sup>2</sup>
Kotłownia	4,37m <sup>2</sup>
Pow. zabudowy	151,17m <sup>2</sup>
Wys. kalenicy	5,77m
Kąt nachylenia dachu	30
Powierzchnia dachu	223,22m <sup>2</sup>
Min. szerokość działki	23,60m

### ZAPOTRZEBOWANIE ENERGETYCZNE

EU<sub>co</sub> = 45.76 kWh/(m<sup>2</sup>rok)

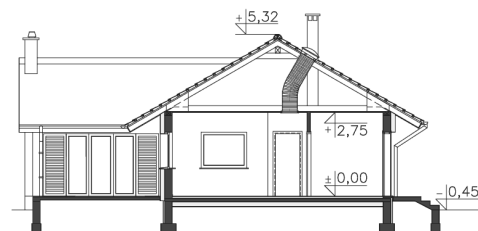
EP = 67.58 kWh/(m<sup>2</sup>rok)

Projekt zgodny z WT2021

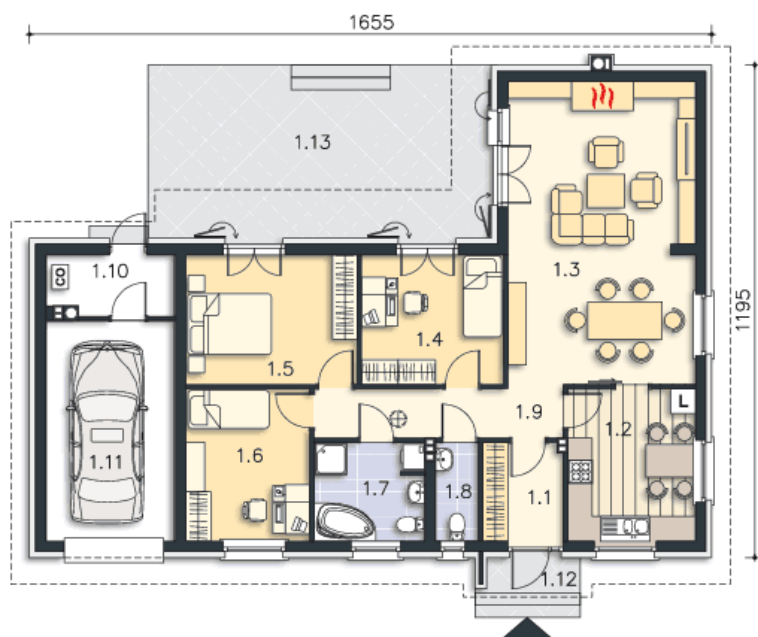


### OPIS PROJEKTU

Niewielki dom parterowy, o ciekawym i funkcjonalnym układzie. Duży, jasny salon z wydzieloną jadalnią, trzy sypialnie, kuchnia, którą można zamknąć lub zostawić otwartą, łazienka oraz dodatkowa toaleta gwarantują wygodne użytkowanie. Ozdobą domu jest piękny taras, na który można wyjść zarówno z salonu, jak i z dwóch innych pokoi. W projekcie zaplanowano jednostanowiskowy garaż oraz pomieszczenie gospodarcze z kotłownią, do którego wejście zlokalizowano z tyłu budynku. Duże elementy elewacji, wykonane z cegły klinkierowej, pięknie podkreślają prostą, elegancką bryłę.



PARTER



121.34M<sup>2</sup>

1.1 Wiatrołap	4.62m <sup>2</sup>
1.2 Kuchnia	11.42m <sup>2</sup>
1.3 Pokój dzienny	33.12m <sup>2</sup>
1.4 Pokój	10.83m <sup>2</sup>
1.5 Pokój	13.03m <sup>2</sup>
1.6 Pokój	11.1m <sup>2</sup>
1.7 Łazienka	6.45m <sup>2</sup>
1.8 Wc, c.o.	2.5m <sup>2</sup>
1.9 Komunikacja	7.4m <sup>2</sup>
1.10 Kotłownia	4.37m <sup>2</sup>
1.11 Garaż	16.5m <sup>2</sup>
1.12 Podest	2.16m <sup>2</sup>
1.13 Taras	33.52m <sup>2</sup>