

PROJEKT DOMU

RICHMOND

LMBL14

126,59m²



Autorzy projektu: dr inż. arch. Ludwika Juchniewicz-Lipińska, dr inż. arch. Miłosz Lipiński

cena projektu

5 890 zł z VAT

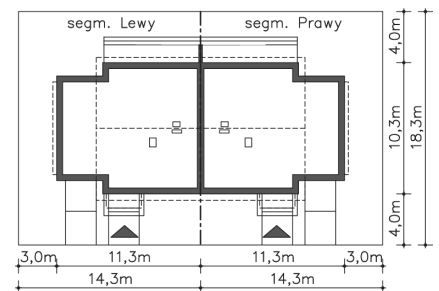
Powierzchnia użytkowa	126,59m ²
Garaż	17,65m ²
Pow. zabudowy	108,94m ²
Wys. kalenicy	8,33m
Kąt nachylenia dachu	20
Powierzchnia dachu	127,30m ²
Min. szerokość działki	14,30m

ZAPOTRZEBOWANIE ENERGETYCZNE

EU_{co} = 69.9 kWh/(m²rok)

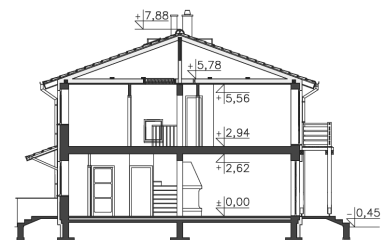
EP = 69.9 kWh/(m²rok)

Projekt zgodny z WT2021

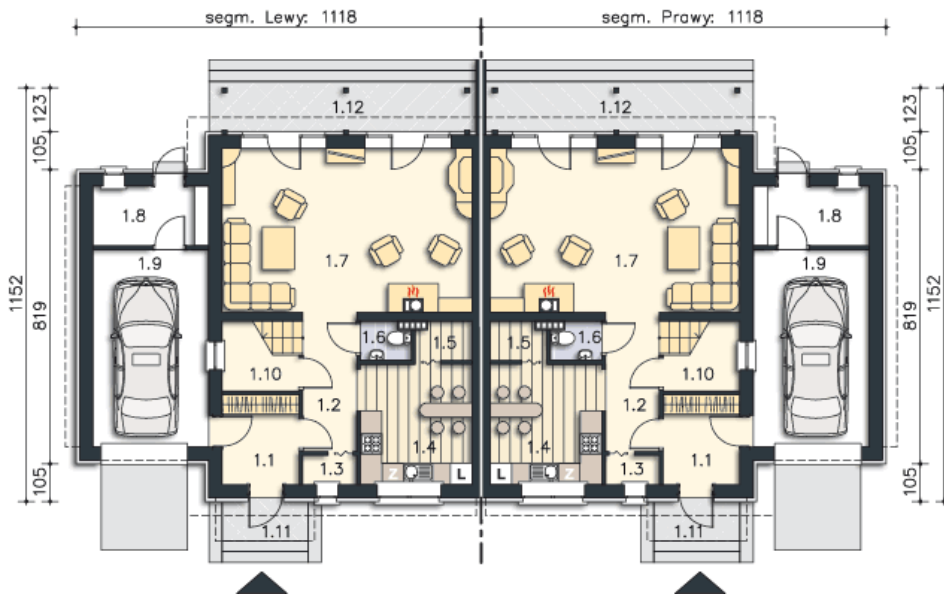


OPIS PROJEKTU

Udany domek dla czteroosobowej rodziny. Dzięki dużym przeszkleniom z salonu jest wspaniały widok na ogród. Na parterze znajduje się również przestronna kuchnia ze spiżarnią, toaleta i dwa pomieszczenia gospodarcze – schowki. Dodatkowym plusem jest bezpośrednie przejście z garażu do domu. Na piętrze wydzieliliśmy trzy sypialnie, jasną i wygodną łazienkę oraz pomieszczenie gospodarcze z c.o.. Bryła budynku założona jest na planie prostokąta. Elementem, który wyróżnia elewację domu są bogate przeszklenia ściany, które łączą wnętrza niektórych pokoi z ogrodem. Dom prezentuje się również znakomicie w zabudowie szeregowej.



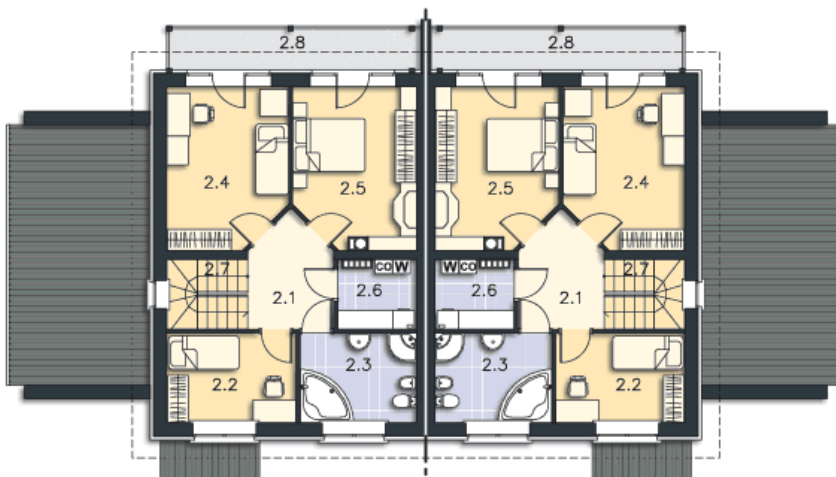
PARTER



82.81M²

1.1 Wiatrołap	5.35m ²
1.2 Hall	5.71m ²
1.3 Pom.gosp.	1.21m ²
1.4 Kuchnia	10.39m ²
1.5 Spiżarnia	1.46m ²
1.6 Wc	1.47m ²
1.7 Pokój dzienny	31.28m ²
1.8 Pom.gosp.	5.3m ²
1.9 Garaż	17.65m ²
1.10 Schowek	2.99m ²
1.11 Podest	2.88m ²
1.12 Taras	11.17m ²

PIĘTRO



61.43M²

2.1 Komunikacja	6.7m ²
2.2 Pokój	8.98m ²
2.3 Łazienka	8.12m ²
2.4 Pokój	14.59m ²
2.5 Pokój	14.62m ²
2.6 Pom.gosp., c.o.	4.05m ²
2.7 Schody	4.37m ²