

PROJEKT DOMU

## RIBEIRA

DCB135

80,24m<sup>2</sup>

PROMOCJA NA MAŁE PROJEKTY DOMÓW DO

100 M<sup>2</sup>

- 400 zł



Autorzy projektu: dr inż. arch. Ludwika Juchniewicz-Lipińska, dr inż. arch. Miłosz Lipiński

## OPIS PROJEKTU

Ribeira to nowoczesny dom parterowy z płaskim dachem, przewidziany w standardzie energooszczędnym. W domu zaplanowano ustawny salon, otwartą kuchnię z jadalnią i trzy sypialnie oraz łazienkę i toaletę. Jedna sypialnia jest duża, dwie natomiast mniejsze – jedna z nich zlokalizowana jest w części prywatnej, druga natomiast obok salonu. Taka lokalizacja sprawia, że z powodzeniem sprawdzi się ona jako pokój gościnny lub gabinet. Otwarcie kuchni na salon powoduje natomiast, że pomieszczenie zyskuje na przestrzenności, jest doskonale doświetlone naturalnym światłem i stanowi przyjazne mieszkańcom miejsce do wspólnego spędzania czasu. W projekcie przewidziano ogrzewanie kotłem na gaz. Możliwa jest zmiana ogrzewania na pompę ciepła.

cena projektu

4 170 zł z VAT 4570 zł

Powierzchnia użytkowa 80,24m<sup>2</sup>Pow. zabudowy 106,25m<sup>2</sup>

Wys. kalenicy 4,35m

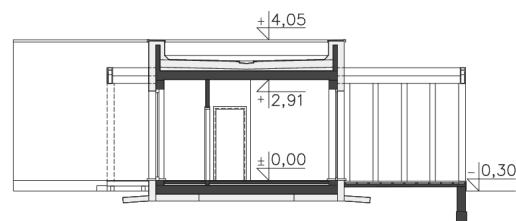
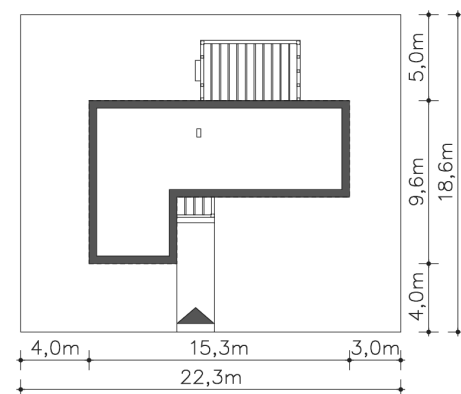
Kąt nachylenia dachu 0

Min. szerokość działki 22,30m

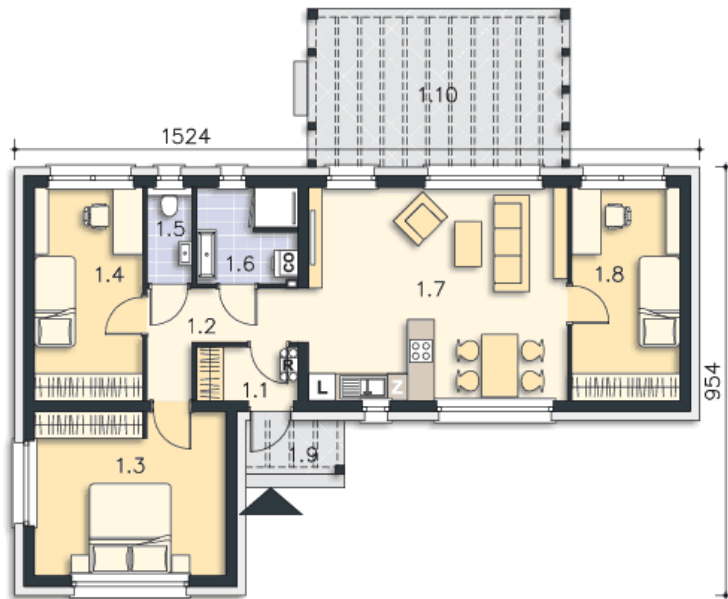
## ZAPOTRZEBOWANIE ENERGETYCZNE

EU<sub>co</sub> = 26.02 kWh/(m<sup>2</sup>rok)EP = 66.53 kWh/(m<sup>2</sup>rok)

Projekt zgodny z WT2021



PARTER



80.24M<sup>2</sup>

1.1 Wiatrołap	2.64m <sup>2</sup>
1.2 Komunikacja	5.51m <sup>2</sup>
1.3 Pokój	15.43m <sup>2</sup>
1.4 Pokój	11.28m <sup>2</sup>
1.5 Wc	2.1m <sup>2</sup>
1.6 Łazienka	4.79m <sup>2</sup>
1.7 Salon z kuchnią	27.21m <sup>2</sup>
1.8 Pokój	11.28m <sup>2</sup>
1.9 Podest	2.64m <sup>2</sup>
1.10 Taras	20.62m <sup>2</sup>