

PROJEKT DOMU

RIBEIRA II

DCB135a

84,68m²



Autorzy projektu: dr inż. arch. Ludwika Juchniewicz-Lipińska, dr inż. arch. Miłosz Lipiński

OPIS PROJEKTU

Ribeira II to propozycja dla Inwestorów, których zainteresował projekt Ribeira, jednak nie mogą na swojej działce wybudować domu z płaskim dachem. Nowoczesny, nieduży dom parterowy z dachem dwuspadowym. Jego sercem jest salon z kuchnią, w którym domownicy mogą wspólnie spędzać czas. Część nocna domu to dwie sypialnie i łazienka. Ribeira II to dom otwarty dla gości, gdyż obok salonu zlokalizowany jest dodatkowy pokój z własną łazienką. Może on też służyć jako sypialnia rodziców, którzy swoim pociechom zostawiają do dyspozycji drugą część domu. Pomieszczenie gospodarcze zlokalizowane niedaleko kuchni może posłużyć również jako spiżarka. Wnętrza są bardzo dobrze doświetlone dużymi przeszkleniami, co w połączeniu z dużym tarasem daje odczucie przestronności mimo niewielkiej powierzchni domu. W projekcie przewidziano ogrzewanie kotłem na gaz. Możliwa jest zmiana ogrzewania na pompę ciepłą.

cena projektu

4 670 zł z VAT

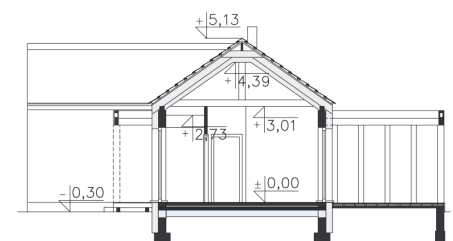
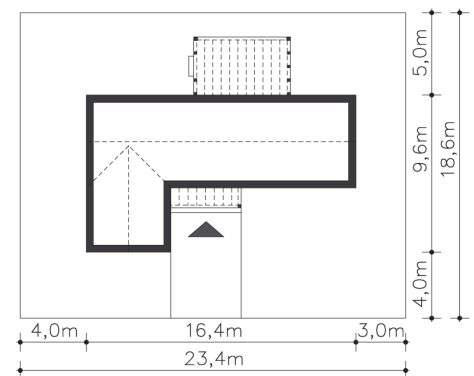
Powierzchnia użytkowa	84,68m ²
Pow. zabudowy	112,46m ²
Wys. kalenicy	5,65m
Kąt nachylenia dachu	35
Powierzchnia dachu	129,40m ²
Min. szerokość działki	23,40m

ZAPOTRZEBOWANIE ENERGETYCZNE

EU_{co} = 26.59 kWh/(m²rok)

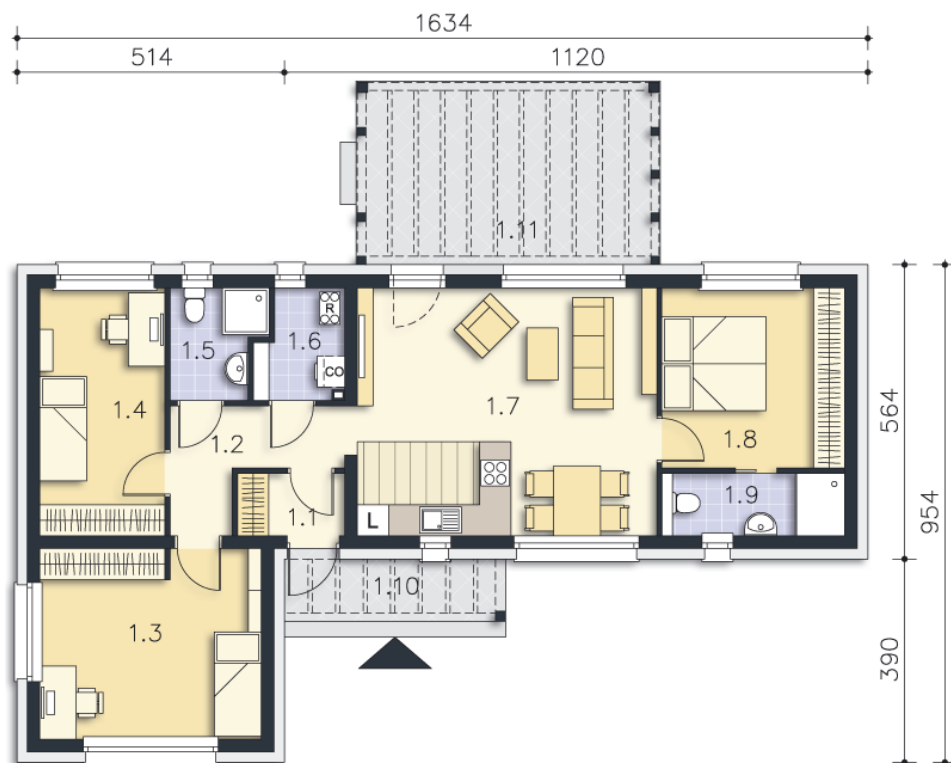
EP = 67.2 kWh/(m²rok)

Projekt zgodny z WT2021





PARTER



84.69M²

1.1 Wiatrołap	2.41m ²
1.2 Korytarz	5.47m ²
1.3 Pokój	15.43m ²
1.4 Pokój	11.28m ²
1.5 Łazienka	3.53m ²
1.6 Pom.gosp., c.o.	3.29m ²
1.7 Salon z kuchnią	27.16m ²
1.8 Pokój	12m ²
1.9 Łazienka	4.12m ²
1.10 Podest	5.1m ²
1.11 Taras	20.62m ²