

PROJEKT DOMU

RIBEIRA

DCB135

80,24m²

Autorzy projektu: dr inż. arch. Ludwika Juchniewicz-Lipińska, dr inż. arch. Miłosz Lipiński

OPIS PROJEKTU

Ribeira to nowoczesny dom parterowy z płaskim dachem, przewidziany w standardzie energooszczędnym. W domu zaplanowano ustawny salon, otwartą kuchnię z jadalnią i trzy sypialnie oraz łazienkę i toaletę. Jedna sypialnia jest duża, dwie natomiast mniejsze – jedna z nich zlokalizowana jest w części prywatnej, druga natomiast obok salonu. Taka lokalizacja sprawia, że z powodzeniem sprawdzi się ona jako pokój gościnny lub gabinet. Otwarcie kuchni na salon powoduje natomiast, że pomieszczenie zyskuje na przestrzenności, jest doskonale doświetlone naturalnym światłem i stanowi przyjazne mieszkańcom miejsce do wspólnego spędzania czasu. W projekcie przewidziano ogrzewanie kotłem na gaz. Możliwa jest zmiana ogrzewania na pompę ciepła.

cena projektu

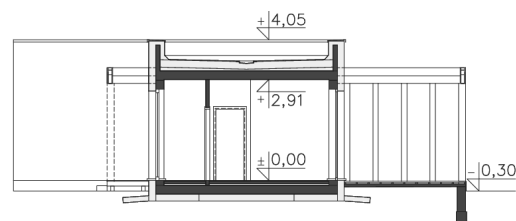
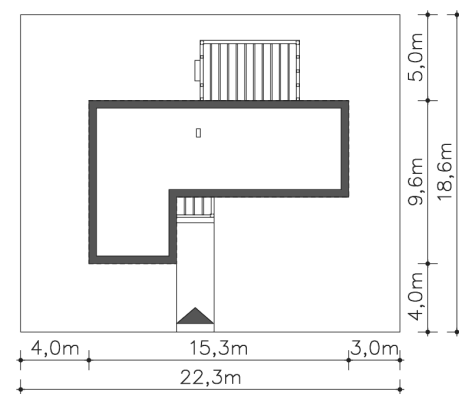
4 570 zł z VAT

Powierzchnia użytkowa	80,24m ²
Pow. zabudowy	106,25m ²
Wys. kalenicy	4,35m
Kąt nachylenia dachu	0
Min. szerokość działki	22,30m

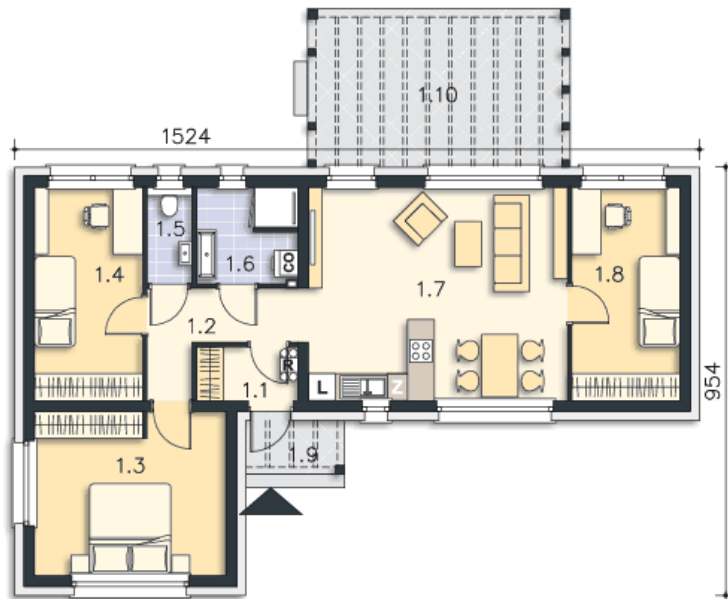
ZAPOTRZEBOWANIE ENERGETYCZNE

EU_{co} = 26.02 kWh/(m²rok)EP = 66.53 kWh/(m²rok)

Projekt zgodny z WT2021



PARTER



80.24M²

1.1 Wiatrołap	2.64m ²
1.2 Komunikacja	5.51m ²
1.3 Pokój	15.43m ²
1.4 Pokój	11.28m ²
1.5 Wc	2.1m ²
1.6 Łazienka	4.79m ²
1.7 Salon z kuchnią	27.21m ²
1.8 Pokój	11.28m ²
1.9 Podest	2.64m ²
1.10 Taras	20.62m ²