

PROJEKT DOMU

## RENNES

DCP285

147,29m<sup>2</sup>



cena projektu

**4 270 zł** z VAT

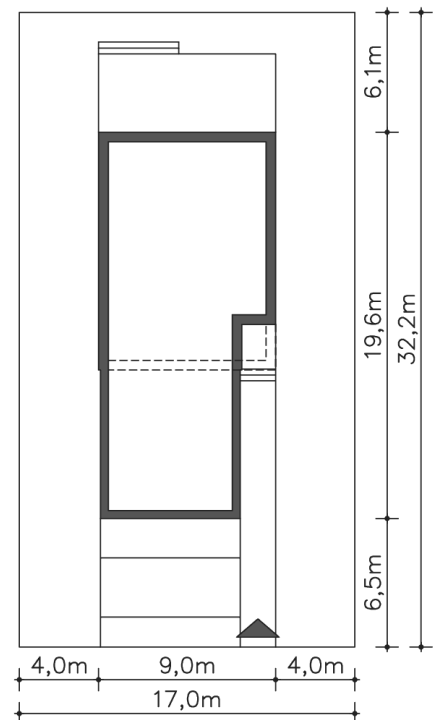
Powierzchnia użytkowa	147,29m <sup>2</sup>
Garaż	33,95m <sup>2</sup>
Kotłownia	10,40m <sup>2</sup>
Pow. zabudowy	156,52m <sup>2</sup>
Wys. kalenicy	9,18m
Kąt nachylenia dachu	30
Min. szerokość działki	17,00m

### ZAPOTRZEBOWANIE ENERGETYCZNE

EU<sub>co</sub> = 31.52 kWh/(m<sup>2</sup>rok)

EP = 68.12 kWh/(m<sup>2</sup>rok)

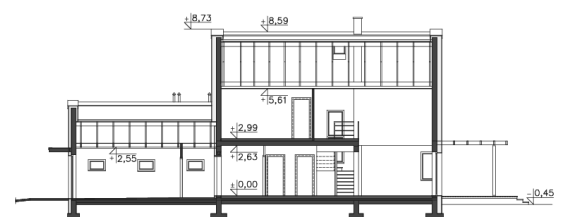
Projekt zgodny z WT2021



Autorzy projektu: dr inż. arch. Ludwika Juchniewicz-Lipińska, dr inż. arch. Miłosz Lipiński

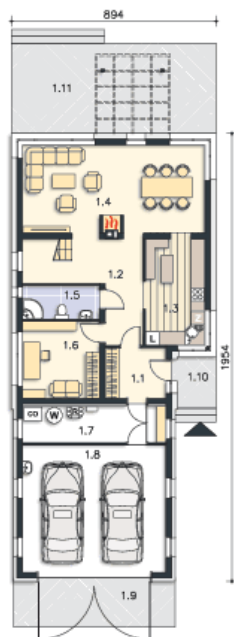
### OPIS PROJEKTU

Funkcjonalny dom energooszczędny, doskonały dla osób szukających projektu dość dużego, ale na niezbyt szeroką działkę. Na parterze mieszkańcy mają do dyspozycji salon z częścią jadalną, dużą, wygodną kuchnię, dodatkowy pokój i łazienkę. Na poddaszu przewidziano dwie sypialnie, łazienkę z niewielką pralnią i garderobę. Wrażenie przestrzenności potęguje antresola. Wysunięty do przodu garaż pomieści dwa auta. Od strony ogrodu zaplanowany został taras, ozdobiony drewnianą pergolą.





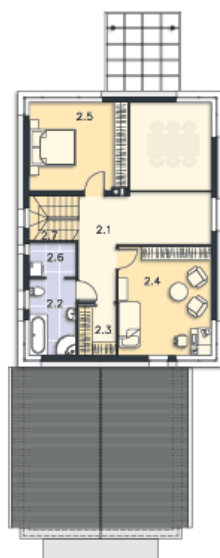
**PARTER**



**121.56M<sup>2</sup>**

1.1 Wiatrołap	5.75m <sup>2</sup>
1.2 Komunikacja	13m <sup>2</sup>
1.3 Kuchnia	12.24m <sup>2</sup>
1.4 Salon, jadalnia	30.28m <sup>2</sup>
1.5 Łazienka	4.89m <sup>2</sup>
1.6 Pokój	11.05m <sup>2</sup>
1.7 Kotłownia	10.4m <sup>2</sup>
1.8 Garaż	33.95m <sup>2</sup>
1.9 Podest	14.08m <sup>2</sup>
1.10 Podest	3.83m <sup>2</sup>
1.11 Taras	35.31m <sup>2</sup>

**PIĘTRO**



**70.08M<sup>2</sup>**

2.1 Komunikacja	16.96m <sup>2</sup>
2.2 Łazienka	6.81m <sup>2</sup>
2.3 Garderoba	3.65m <sup>2</sup>
2.4 Pokój	19.19m <sup>2</sup>
2.5 Pokój	16.24m <sup>2</sup>
2.6 Pralnia	3.04m <sup>2</sup>
2.7 Schody	4.19m <sup>2</sup>