

PROJEKT DOMU

RAWENNA

108,85m²

LMB74



Autorzy projektu: dr inż. arch. Ludwika Juchniewicz-Lipińska, dr inż. arch. Miłosz Lipiński

OPIS PROJEKTU

Niewielki dom parterowy, który dzięki funkcjonalnemu rozplanowaniu wnętrza gwarantuje wygodę mieszkańcom. Do ich dyspozycji jest wygodny pokój dzienny, z wyjściem na częściowo zadaszony taras, duża, półotwarta kuchnia z miejscem na stół, trzy ustawne sypialnie, łazienka oraz wc. Obok kuchni przewidziano spiżarnię, zaplanowano także pomieszczenie gospodarcze z kotłem gazowym. Bryła budynku jest prosta, dach także, dzięki czemu dom jest niedrogi w wykonaniu.

cena projektu

4 690 zł z VAT

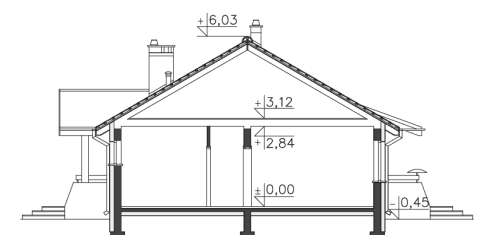
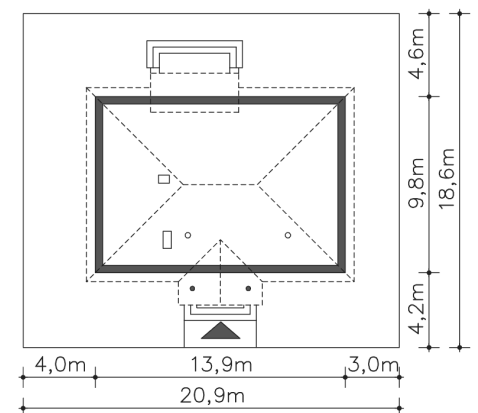
Powierzchnia użytkowa	108,85m ²
Pow. zabudowy	135,27m ²
Wys. kalenicy	6,48m
Kąt nachylenia dachu	30
Powierzchnia dachu	194,90m ²
Min. szerokość działki	20,90m

ZAPOTRZEBOWANIE ENERGETYCZNE

EU_{co} = 41.49 kWh/(m²rok)

EP = 58.89 kWh/(m²rok)

Projekt zgodny z WT2021



PARTER



108.85M²

1.1 Wiatrołap	3.14m ²
1.2 C.o.	3.02m ²
1.3 Komunikacja	12.58m ²
1.4 Wc	1.3m ²
1.5 Spiżarnia	1.58m ²
1.6 Kuchnia	14.24m ²
1.7 Pokój dzienny	31.81m ²
1.8 Pokój	11.21m ²
1.9 Pokój	12.73m ²
1.10 Pokój	10.12m ²
1.11 Łazienka	7.12m ²
1.12 Podest	5.07m ²
1.13 Taras	9.36m ²