

PROJEKT DOMU

RAWENNA III

108,98m²

LMB74b



Autorzy projektu: dr inż. arch. Ludwika Juchniewicz-Lipińska, dr inż. arch. Miłosz Lipiński

cena projektu

4 790 zł z VAT

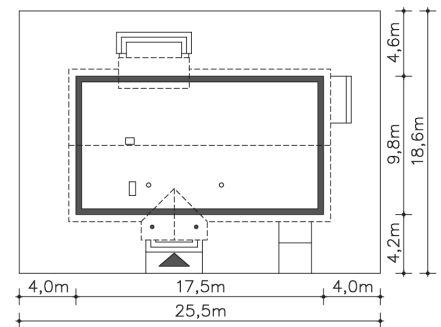
Powierzchnia użytkowa	108,98m ²
Garaż	19,71m ²
Kotłownia	9,17m ²
Pow. zabudowy	170,41m ²
Wys. kalenicy	6,48m
Kąt nachylenia dachu	30
Min. szerokość działki	25,50m

ZAPOTRZEBOWANIE ENERGETYCZNE

EU_{co} = 47.46 kWh/(m²rok)

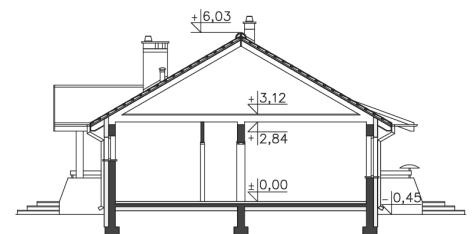
EP = 61.27 kWh/(m²rok)

Projekt zgodny z WT2021

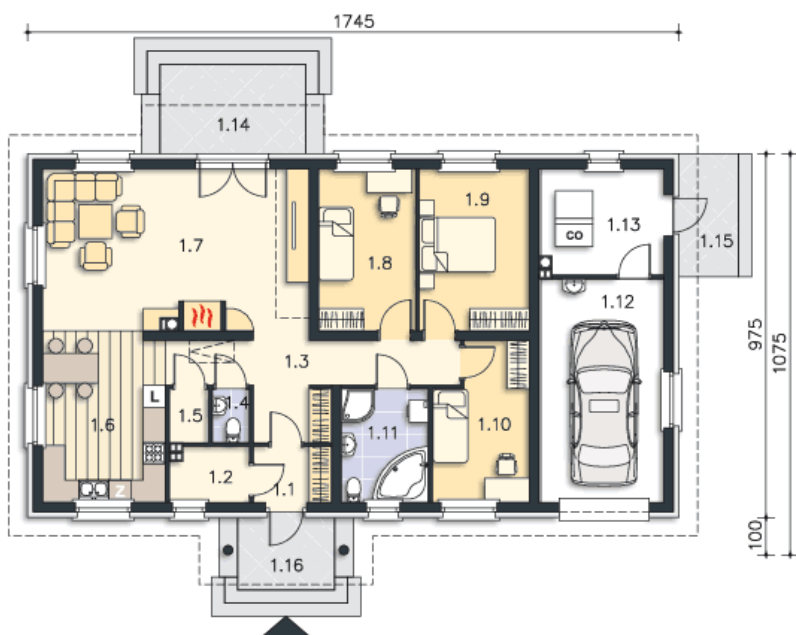


OPIS PROJEKTU

Prosty i funkcjonalny dom o wyglądzie klasycznego dworku z garażem i kotłownią na paliwo stałe. Z kuchni można przejść do części salonu, gdzie może stać stół jadalniany, a jednocześnie kuchnia jest usytuowana tak, by nie było jej widać z salonu. Obok kuchni znajduje się spiżarnia, a przy wejściu dodatkowe pomieszczenie gospodarcze, które może pełnić rolę garderoby. W domku można też wykorzystać stryszek, dostępny poprzez schody składane, chowane w stropie.



PARTER



137.86M²

1.1 Wiatrołap	3.14m ²
1.2 Garderoba	3.06m ²
1.3 Komunikacja	12.58m ²
1.4 Wc	1.45m ²
1.5 Spiżarnia	1.52m ²
1.6 Kuchnia	14.24m ²
1.7 Pokój dzienny	31.81m ²
1.8 Pokój	11.21m ²
1.9 Pokój	12.73m ²
1.10 Pokój	10.12m ²
1.11 Łazienka	7.12m ²
1.12 Garaż	19.71m ²
1.13 Kotłownia	9.17m ²
1.14 Taras	9.36m ²
1.15 Podest	5.28m ²
1.16 Podest	5.07m ²