

PROJEKT DOMU

RAWENNA II

108,85m²

LMB74A



Autorzy projektu: dr inż. arch. Ludwika Juchniewicz-Lipińska, dr inż. arch. Miłosz Lipiński

OPIS PROJEKTU

Wygodny dom parterowy, o prostej bryle i funkcjonalnym wnętrzu. Duża kuchnia, w której zmieści się rodzinny stół to spełnienie marzeń niejednej pani domu, a wygodnym salonem z kominkiem i wyjściem na taras zachwyceni będą wszyscy domownicy. Obok kuchni przewidziano podręczną spiżarnię, pomieszczenie gospodarcze z kotłem gazowym, i wc. W części nocnej domu są trzy sypialnie i wygodna, doświetlona łazienka. Do domu przynależy garaż na dwa auta, obok którego wygospodarowano zadaszone miejsce na np. drewno kominkowe. Prosta bryła domu została przekryta dwuspadowym dachem.

cena projektu

4 490 zł z VAT

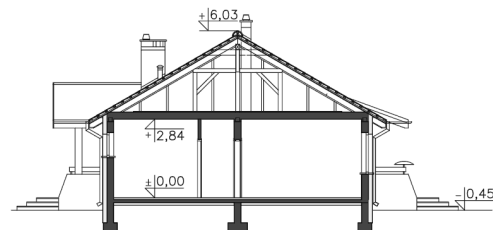
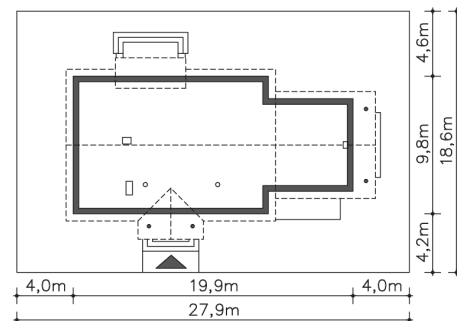
Powierzchnia użytkowa	108,85m ²
Garaż	32,51m ²
Pow. zabudowy	174,63m ²
Wys. kalenicy	6,48m
Kąt nachylenia dachu	30
Min. szerokość działki	27,90m

ZAPOTRZEBOWANIE ENERGETYCZNE

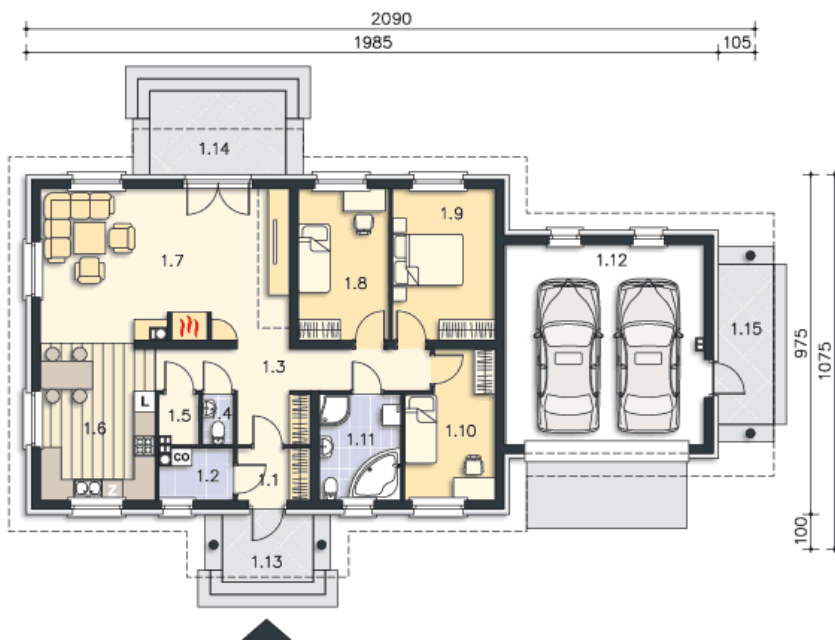
EU_{co} = 49.36 kWh/(m²rok)

EP = 69.9 kWh/(m²rok)

Projekt zgodny z WT2021



PARTER



141.36M²

1.1 Wiatrołap	3.14m ²
1.2 C.o.	3.02m ²
1.3 Komunikacja	12.58m ²
1.4 Wc	1.3m ²
1.5 Spiżarnia	1.58m ²
1.6 Kuchnia	14.24m ²
1.7 Pokój dzienny	31.81m ²
1.8 Pokój	11.21m ²
1.9 Pokój	12.73m ²
1.10 Pokój	10.12m ²
1.11 Łazienka	7.12m ²
1.12 Garaż	32.51m ²
1.13 Podest	5.07m ²
1.14 Taras	9.36m ²
1.15 Podest	7.36m ²