

PROJEKT DOMU

QUIMPER

DCP314

195,17m²



cena projektu

5 970 zł z VAT

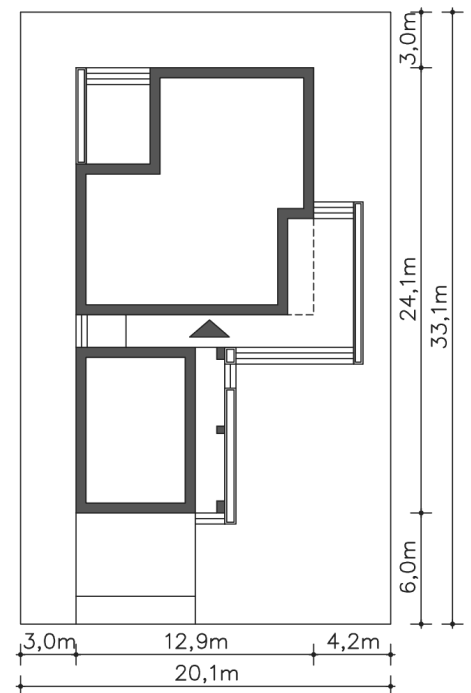
Powierzchnia użytkowa	195,17m ²
Garaż	41,73m ²
Pow. zabudowy	208,47m ²
Wys. kalenicy	9,20m
Kąt nachylenia dachu	30
Min. szerokość działki	20,10m

ZAPOTRZEBOWANIE ENERGETYCZNE

EU_{co} = 29.17 kWh/(m²rok)

EP = 69.97 kWh/(m²rok)

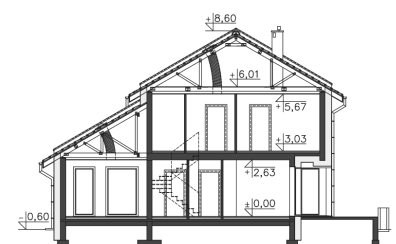
Projekt zgodny z WT2021



Autorzy projektu: dr inż. arch. Ludwika Juchniewicz-Lipińska, dr inż. arch. Miłosz Lipiński

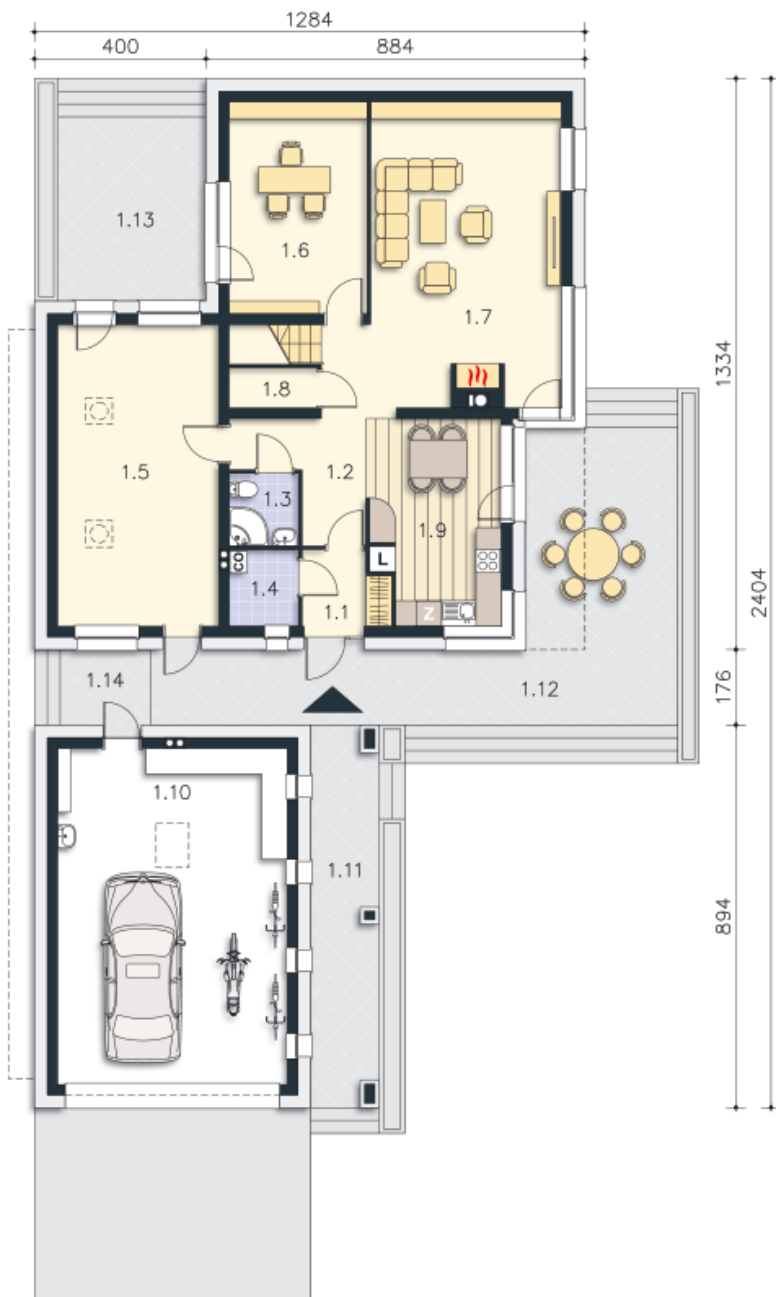
OPIS PROJEKTU

Quimper to dom energooszczędny o nowoczesnej bryle i ciekawie rozwiązaniem układzie funkcjonalnym. Do domu przylega garaż, połączony z domem bryłą dachu, natomiast fizycznie jest od oddzielony od niego szerokim pasażem. Z pasażu można wejść do domu, a także bezpośrednio do osobnego pokoju, pełniącego funkcję pracowni. Część dzienna to duży salon z oknem narożnym, wychodzącym na duży taras. Przenikające się bryły, przejścia, podcienia i tarasy urozmaicają dom i sprawiają, że dom nadaje się na wąskie działki z wjazdem od zachodu, zapewniając odpowiednie naświetlenie i zachowując przy tym prywatność mieszkańców.





PARTER



147.64M²

1.1 Wiatrołap	3.3m ²
1.2 Komunikacja	10.01m ²
1.3 Łazienka	2.66m ²
1.4 Pom.gosp., c.o.	2.81m ²
1.5 Pokój	26.22m ²
1.6 Pokój	16.02m ²
1.7 Salon	29.98m ²
1.8 Pom.gosp.	0.81m ²
1.9 Kuchnia	14.1m ²
1.10 Garaż	41.73m ²
1.11 Podest	13.55m ²
1.12 Taras	40.16m ²
1.13 Taras	14.83m ²
1.14 Podest	3.7m ²

PODDASZE

89.26M²



2.1 Komunikacja	6.53m ²
2.2 Pokój	19.33m ²
2.3 Pokój	19.33m ²
2.4 Garderoba	3.9m ²
2.5 Pokój	18.38m ²
2.6 łazienka	9m ²
2.7 łazienka	5.22m ²
2.8 Pralnia	3.45m ²
2.9 Schody	4.12m ²