

PROJEKT DOMU

## PULA

LMP228

104,79m<sup>2</sup>

BLACK WEEKEND LIPIŃSCY DOMY

-500 zł



Autorzy projektu: dr inż. arch. Ludwika Juchniewicz-Lipińska, dr inż. arch. Miłosz Lipiński

cena projektu

**2 790 zł** z VAT ~~3 290 zł~~

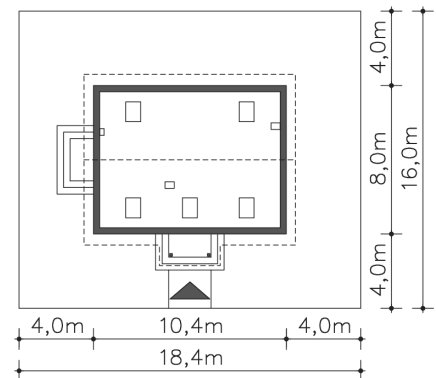
Powierzchnia użytkowa	104,79m <sup>2</sup>
Pow. zabudowy	83,02m <sup>2</sup>
Wys. kalenicy	7,43m
Kąt nachylenia dachu	40
Powierzchnia dachu	141,00m <sup>2</sup>
Wys. ścianki kolankowej	0,31m
Min. szerokość działki	18,40m

### ZAPOTRZEBOWANIE ENERGETYCZNE

EU<sub>co</sub> = 45.91 kWh/(m<sup>2</sup>rok)

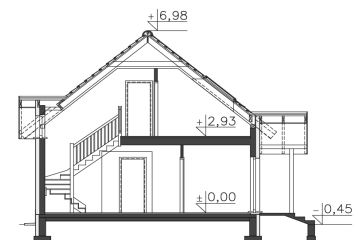
EP = 83.85 kWh/(m<sup>2</sup>rok)

Projekt zgodny z WT2021

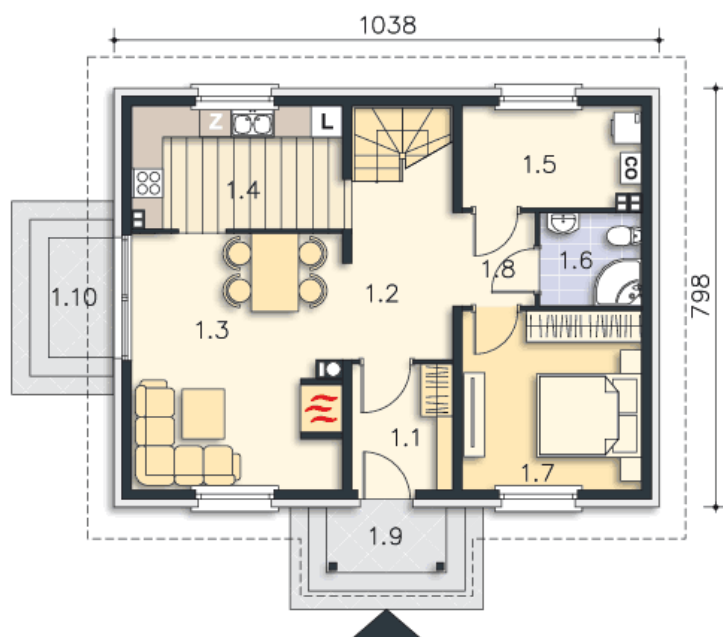


### OPIS PROJEKTU

Zgrabny, niewielki dom z użytkowym poddaszem. Zadaszone wejście prowadzi do hallu, otwartego na salon oraz kuchnię z wydzieloną częścią jadalną. Takie rozwiązanie daje poczucie przestrzeni i gwarantuje wygodę mieszkańcom. Na parterze mieści się też sypialnia, łazienkę oraz pomieszczenie z kotłem c.o. Poddasze może stać się królestwem dzieci lub, w zależności od potrzeb, także zacisznym miejscem wypoczynku rodziców. Duża łazienka, przeznaczona dla tej prywatnej strefy, gwarantuje maksimum wygody. Prosta bryła budynku i dwuspadowy dach czyni ten dom tanim w budowie, a zastosowane drewniane elementy elewacji nadają mu ciekawego wyglądu.



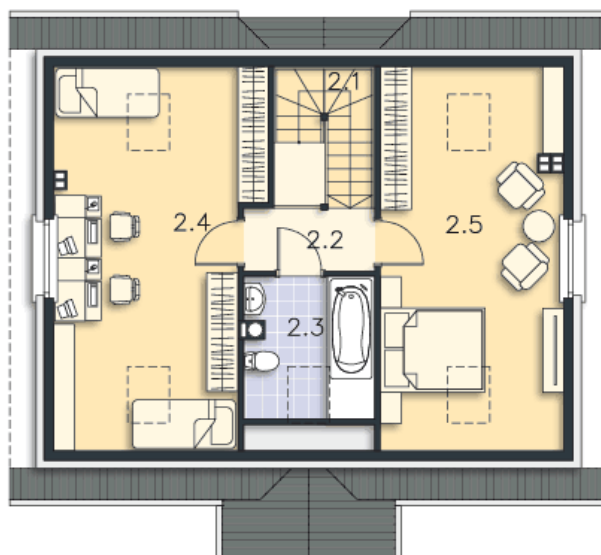
PARTER



64.9M<sup>2</sup>

1.1 Wiatrołap	4.52m <sup>2</sup>
1.2 Komunikacja	7.06m <sup>2</sup>
1.3 Pokój dzienny	19.65m <sup>2</sup>
1.4 Kuchnia	9.49m <sup>2</sup>
1.5 C.o.	6.42m <sup>2</sup>
1.6 Łazienka	3.42m <sup>2</sup>
1.7 Pokój	11.56m <sup>2</sup>
1.8 Komunikacja	2.78m <sup>2</sup>
1.9 Podest	2.85m <sup>2</sup>
1.10 Podest	2.85m <sup>2</sup>

PODDASZE



39.89M<sup>2</sup>

2.1 Schody	3.95m <sup>2</sup>
2.2 Komunikacja	3m <sup>2</sup>
2.3 Łazienka	4.08m <sup>2</sup>
2.4 Pokój	14.76m <sup>2</sup>
2.5 Pokój	14.1m <sup>2</sup>