

PROJEKT DOMU

PULA

LMP228

104,79m²



Autoryzacja projektu: dr inż. arch. Ludwika Juchniewicz-Lipińska, dr inż. arch. Miłosz Lipiński

cena projektu

4 490 zł z VAT

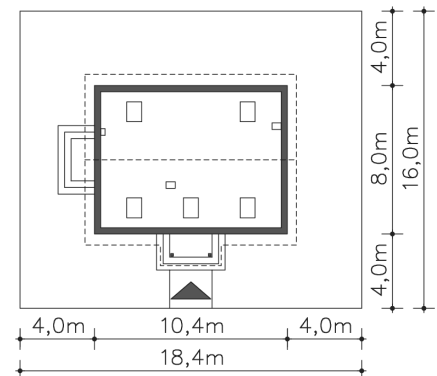
Powierzchnia użytkowa	104,79m ²
Pow. zabudowy	83,02m ²
Wys. kalenicy	7,43m
Kąt nachylenia dachu	40
Powierzchnia dachu	141,00m ²
Wys. ścianki kolankowej	0,31m
Min. szerokość działki	18,40m

ZAPOTRZEBOWANIE ENERGETYCZNE

EU_{co} = 44.09 kWh/(m²rok)

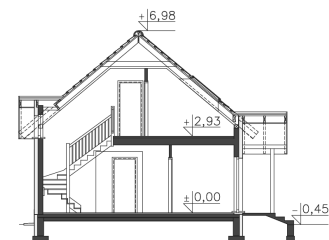
EP = 67.68 kWh/(m²rok)

Projekt zgodny z WT2021

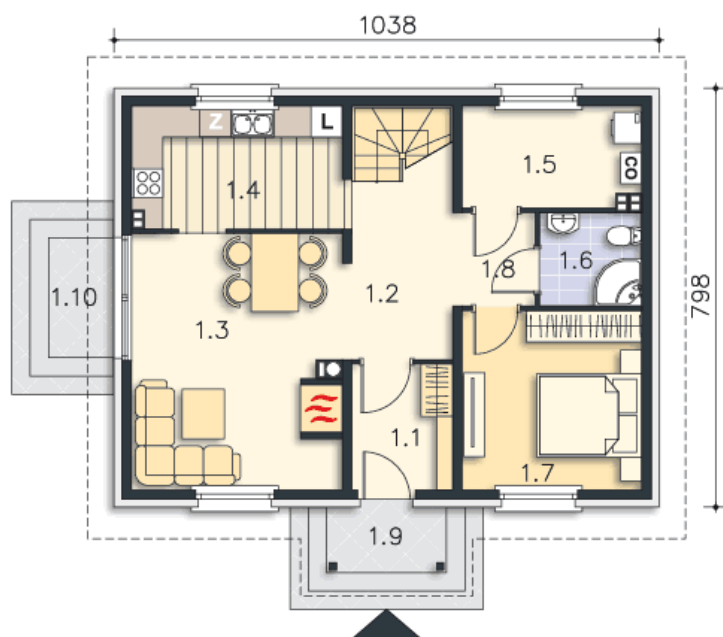


OPIS PROJEKTU

Zgrabny, niewielki dom z użytkowym poddaszem. Zadaszone wejście prowadzi do hallu, otwartego na salon oraz kuchnię z wydzieloną częścią jadalną. Takie rozwiązanie daje poczucie przestrzeni i gwarantuje wygodę mieszkańcom. Na parterze mieści się też sypialnia, łazienkę oraz pomieszczenie z kotłem c.o. Poddasze może stać się królestwem dzieci lub, w zależności od potrzeb, także zacisznym miejscem wypoczynku rodziców. Duża łazienka, przeznaczona dla tej prywatnej strefy, gwarantuje maksimum wygody. Prosta bryła budynku i dwuspadowy dach czyni ten dom tanim w budowie, a zastosowane drewniane elementy elewacji nadają mu ciekawego wyglądu.



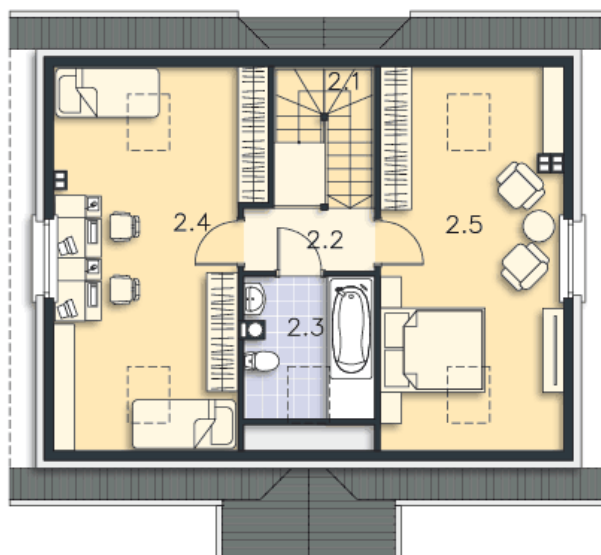
PARTER



64.9M²

1.1 Wiatrołap	4.52m ²
1.2 Komunikacja	7.06m ²
1.3 Pokój dzienny	19.65m ²
1.4 Kuchnia	9.49m ²
1.5 C.o.	6.42m ²
1.6 Łazienka	3.42m ²
1.7 Pokój	11.56m ²
1.8 Komunikacja	2.78m ²
1.9 Podest	2.85m ²
1.10 Podest	2.85m ²

PODDASZE



39.89M²

2.1 Schody	3.95m ²
2.2 Komunikacja	3m ²
2.3 Łazienka	4.08m ²
2.4 Pokój	14.76m ²
2.5 Pokój	14.1m ²