

PROJEKT DOMU

PRAIA II

DCB134a

65,32m²

PROMOCJA NA MAŁE PROJEKTY DOMÓW DO
100 M²
- 400 zł



cena projektu

3 770 zł z VAT ~~4170 zł~~

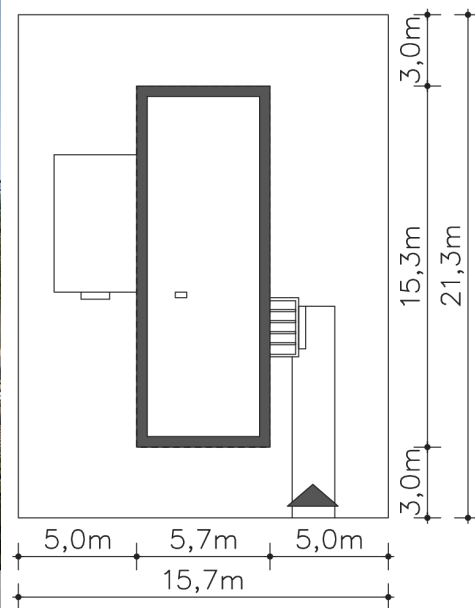
Powierzchnia użytkowa	65,32m ²
Pow. zabudowy	86,16m ²
Wys. kalenicy	5,13m
Kąt nachylenia dachu	30
Powierzchnia dachu	99,24m ²
Min. szerokość działki	15,70m

ZAPOTRZEBOWANIE ENERGETYCZNE

EU_{co} = 28.15 kWh/(m²rok)

EP = 66.17 kWh/(m²rok)

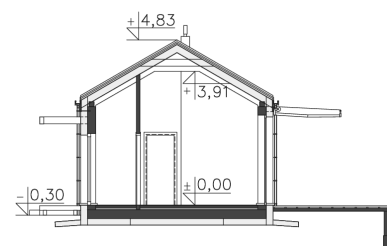
Projekt zgodny z WT2021



Autorzy projektu: dr inż. arch. Ludwika Juchniewicz-Lipińska, dr inż. arch. Miłosz Lipiński

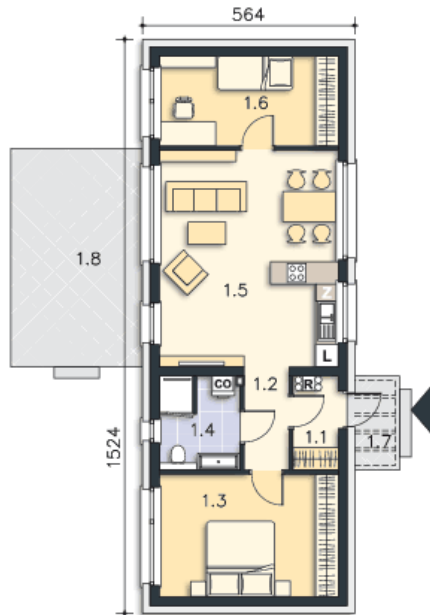
OPIS PROJEKTU

Niewielki, nowoczesny dom parterowy z dwuspadowym dachem, o zwartej bryle, przewidziany w standardzie energooszczędnym, dzięki czemu nie jest drogi w eksploatacji, a przy tym wygodny i funkcjonalny. Dzięki niewielkiej szerokości może być zlokalizowany nawet na bardzo wąskiej działce. Idealnie nadaje się dla pary lub niewielkiej rodziny. W domu zaplanowano wygodną sypialnię małżeńską, przytulny salon, doświetlony dużym oknem, aneks kuchenny z częścią jadalnianą, łazienkę oraz dodatkowy pokój, doskonale sprawdzający się jako gabinet lub pokój gościnny. Projekt zapewne zwróci uwagę Inwestorów, którzy szukają niewielkiego, wygodnego i nowoczesnego domu, który można wybudować na działce, gdzie płaski dach nie jest dopuszczony. W projekcie przewidziano ogrzewanie kotłem na gaz. Możliwa jest zmiana ogrzewania na pompę ciepła.





PARTER



65.32M²

1.1 Wiatrołap	2.93m ²
1.2 Komunikacja	3.23m ²
1.3 Pokój	15.36m ²
1.4 Łazienka	5.31m ²
1.5 Salon z kuchnią	27.21m ²
1.6 Pokój	11.28m ²
1.7 Podest	3m ²
1.8 Taras	20.3m ²