

PROJEKT DOMU

PRAGA

LMB24

115,89m²



Autorzy projektu: dr inż. arch. Ludwika Juchniewicz-Lipińska, dr inż. arch. Miłosz Lipiński

cena projektu

3 490 zł z VAT

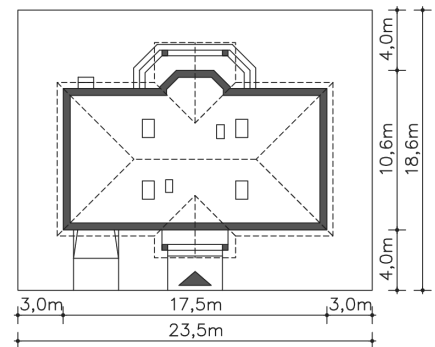
Powierzchnia użytkowa	115,89m ²
Garaż	16,90m ²
Pow. zabudowy	169,29m ²
Wys. kalenicy	6,90m
Kąt nachylenia dachu	35
Powierzchnia dachu	256,60m ²
Min. szerokość działki	23,50m

ZAPOTRZEBOWANIE ENERGETYCZNE

EU_{co} = 59.38 kWh/(m²rok)

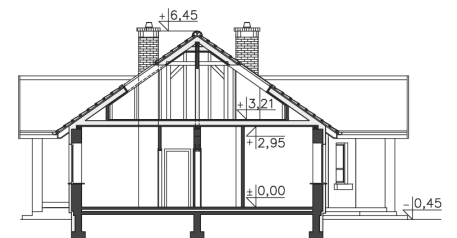
EP = 69.9 kWh/(m²rok)

Projekt zgodny z WT2021

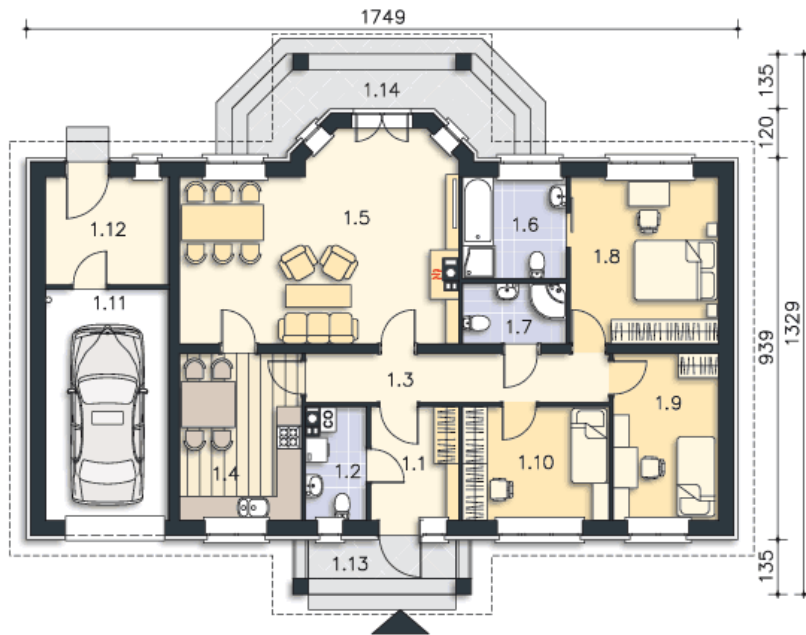


OPIS PROJEKTU

Efektowny dom parterowy dla czterech osób. Strefę dzienną tworzy pokój dzienny i kuchnia. Pokój posiada kominek, wykusz, zadaszony taras ogrodowy i bezpośrednie przejście do kuchni. Strefa nocna to trzy sypialnie i dwie łazienki. Duża, jasna łazienka usytuowana jest bezpośrednio przy sypialni rodziców. Strefa gospodarcza to garaż z pomieszczeniem gospodarczym i wyjściem na ogród oraz strych dostępny poprzez składane schody. Obok wiatrołapu usytuowano toaletę dla gości. Przy rezygnacji z wc można to pomieszczenie zamienić na dodatkową przestrzeń gospodarczą. Możliwa jest adaptacja poddasza na cele mieszkalne, np. poprzez wykonanie stałych schodów w pokoju dziennym.



PARTER



132.79M²

1.1 Wiatrołap	6.04m ²
1.2 Wc, c.o.	3.93m ²
1.3 Komunikacja	8.84m ²
1.4 Kuchnia	12.18m ²
1.5 Salon	31.47m ²
1.6 Łazienka	6.36m ²
1.7 Łazienka	3.79m ²
1.8 Pokój	14.83m ²
1.9 Pokój	10.55m ²
1.10 Pokój	10.06m ²
1.11 Garaż	16.9m ²
1.12 Pom.gosp.	7.84m ²
1.13 Podest	3.86m ²
1.14 Taras	9.26m ²

STRYCH

33.5M²