

PROJEKT DOMU

## PRAGA IV

LMB24c

# 116,93m<sup>2</sup>



Autorzy projektu: dr inż. arch. Ludwika Juchniewicz-Lipińska, dr inż. arch. Miłosz Lipiński

cena projektu

**4 890 zł** z VAT

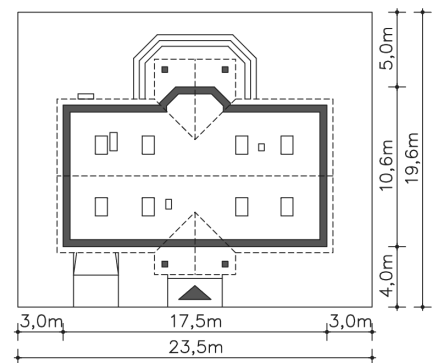
Powierzchnia użytkowa	116,93m <sup>2</sup>
Garaż	17,07m <sup>2</sup>
Kotłownia	7,62m <sup>2</sup>
Pow. zabudowy	170,89m <sup>2</sup>
Wys. kalenicy	6,85m
Kąt nachylenia dachu	35
Powierzchnia dachu	254,40m <sup>2</sup>
Min. szerokość działki	23,50m

### ZAPOTRZEBOWANIE ENERGETYCZNE

EU<sub>co</sub> = 52.98 kWh/(m<sup>2</sup>rok)

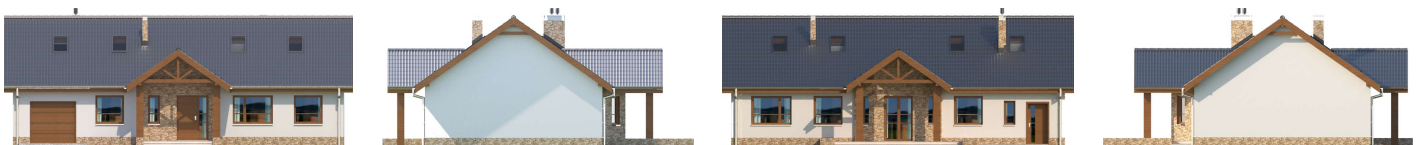
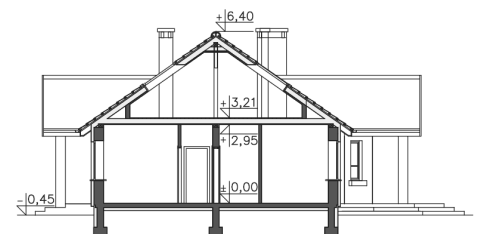
EP = 69.79 kWh/(m<sup>2</sup>rok)

Projekt zgodny z WT2021

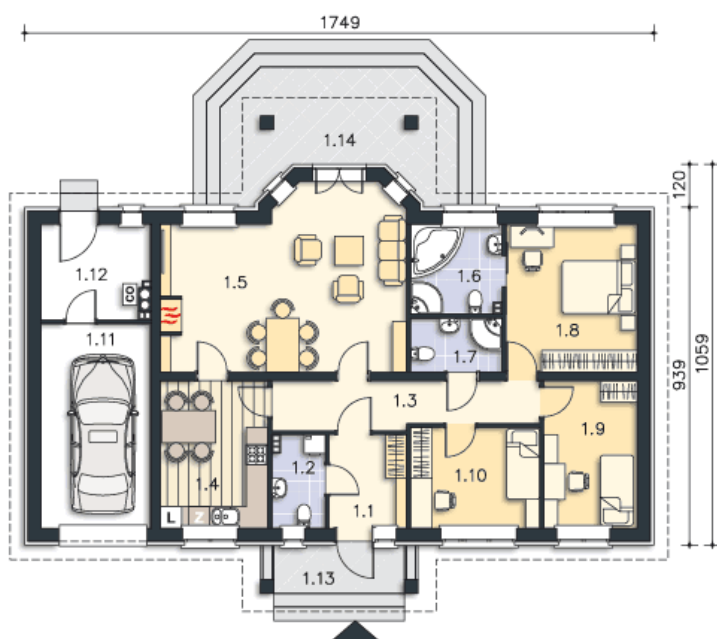


### OPIS PROJEKTU

Nasz znany i lubiany projekt Praga zyskał w tej wersji osobną kotłownię usytuowaną za garażem, dzięki czemu strefa gospodarcza może być wydzielona z części mieszkalnej. Kotłownia jest na tyle duża, że można w niej zastosować piec na paliwo stałe. Jednocześnie kominek w salonie został umieszczony na ścianie łączącej z kotłownią, dzięki czemu kominy pieca i kominka można połączyć w jeden trzon. Dom jest przekryty dachem dwuspadowym, który jest łatwiejszy i tańszy w realizacji.



PARTER



134.85M<sup>2</sup>

1.1 Wiatrołap	5.62m <sup>2</sup>
1.2 Wc	3.76m <sup>2</sup>
1.3 Komunikacja	9.63m <sup>2</sup>
1.4 Kuchnia	12.23m <sup>2</sup>
1.5 Salon	31.9m <sup>2</sup>
1.6 Łazienka	6.28m <sup>2</sup>
1.7 Łazienka	3.8m <sup>2</sup>
1.8 Pokój	14.89m <sup>2</sup>
1.9 Pokój	10.59m <sup>2</sup>
1.10 Pokój	10.08m <sup>2</sup>
1.11 Garaż	17.92m <sup>2</sup>
1.12 Kotłownia	8.15m <sup>2</sup>
1.13 Podest	4.87m <sup>2</sup>
1.14 Taras	20.04m <sup>2</sup>

STRYCH

45.74M<sup>2</sup>