

PROJEKT DOMU

PRAGA III

LMB24b

116,40m²

Autorzy projektu: dr inż. arch. Ludwika Juchniewicz-Lipińska, dr inż. arch. Miłosz Lipiński

OPIS PROJEKTU

Uroczy dom posiadający wszystkie zalety tradycyjnych rozwiązań dworcowych, ale w odświeżonym nowoczesnym wydaniu. Reprezentacyjny salon stanowi serce domu. Jest w nim miejsce na kącik kominkowo telewizyjny oraz na postawienie stołu jadalnego. Również w wydzielonej kuchni jest miejsce na stół śniadaniowy. Trzy sypialnie, w tym jedna wyposażona w łazienkę pozwolą wygodnie mieszkać 4-osobowej rodzinie. Wszystkich inwestorów ucieszy fakt umiejscowienia dużej kotłowni za garażem, co daje możliwość w razie konieczności zastosowania, w ramach adaptacji projektu, kotła na paliwo stałe.

cena projektu

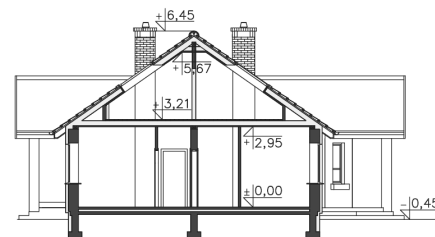
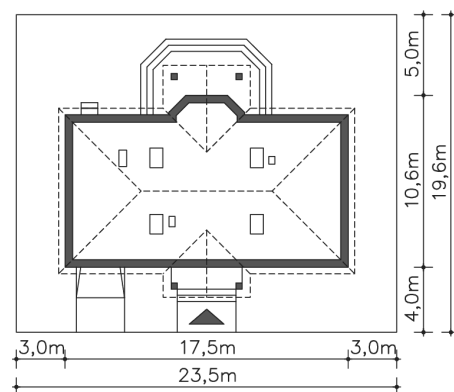
3 490 zł z VAT

Powierzchnia użytkowa	116,40m ²
Garaż	17,07m ²
Pow. zabudowy	169,29m ²
Wys. kalenicy	6,90m
Kąt nachylenia dachu	35
Min. szerokość działki	23,50m

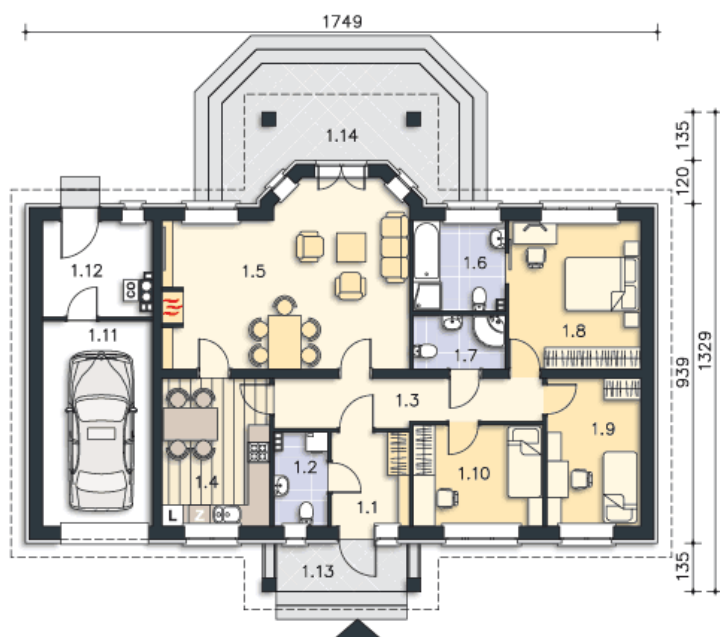
ZAPOTRZEBOWANIE ENERGETYCZNE

EU_{co} = 60.73 kWh/(m²rok)EP = 69.9 kWh/(m²rok)

Projekt zgodny z WT2021



PARTER



133.47M²

1.1 Wiatrołap	5.62m ²
1.2 Wc	3.76m ²
1.3 Komunikacja	9.63m ²
1.4 Kuchnia	12.23m ²
1.5 Salon	31.9m ²
1.6 Łazienka	6.28m ²
1.7 Łazienka	3.8m ²
1.8 Pokój	14.89m ²
1.9 Pokój	10.59m ²
1.10 Pokój	10.08m ²
1.11 Garaż	17.07m ²
1.12 Pom.gosp., c.o.	7.62m ²
1.13 Podest	5.23m ²
1.14 Taras	20.83m ²