

PROJEKT DOMU

## PRAGA III

LMB24b

116,40m<sup>2</sup>

Autorzy projektu: dr inż. arch. Ludwika Juchniewicz-Lipińska, dr inż. arch. Miłosz Lipiński

## OPIS PROJEKTU

Uroczy dom posiadający wszystkie zalety tradycyjnych rozwiązań dworcowych, ale w odświeżonym nowoczesnym wydaniu. Reprezentacyjny salon stanowi serce domu. Jest w nim miejsce na kącik kominkowo telewizyjny oraz na postawienie stołu jadalnego. Również w wydzielonej kuchni jest miejsce na stół śniadaniowy. Trzy sypialnie, w tym jedna wyposażona w łazienkę pozwolą wygodnie mieszkać 4-osobowej rodzinie. Wszystkich inwestorów ucieszy fakt umiejscowienia dużej kotłowni za garażem, co daje możliwość w razie konieczności zastosowania, w ramach adaptacji projektu, kotła na paliwo stałe.

cena projektu

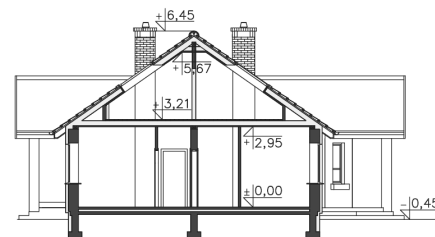
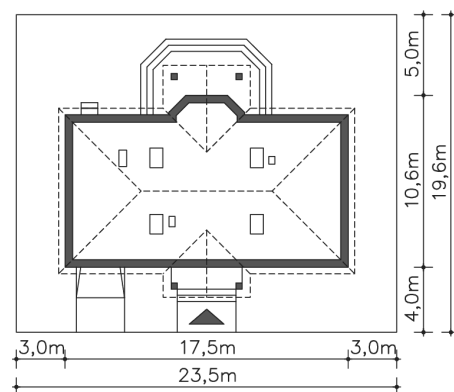
**3 490 zł** z VAT

Powierzchnia użytkowa	116,40m <sup>2</sup>
Garaż	17,07m <sup>2</sup>
Pow. zabudowy	169,29m <sup>2</sup>
Wys. kalenicy	6,90m
Kąt nachylenia dachu	35
Min. szerokość działki	23,50m

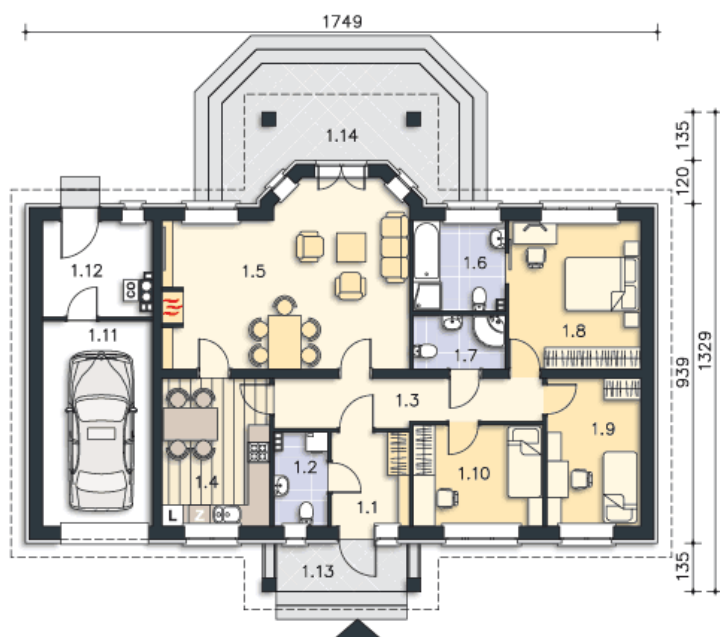
## ZAPOTRZEBOWANIE ENERGETYCZNE

EU<sub>co</sub> = 60.73 kWh/(m<sup>2</sup>rok)EP = 69.9 kWh/(m<sup>2</sup>rok)

Projekt zgodny z WT2021



PARTER



**133.47M<sup>2</sup>**

1.1 Wiatrołap	5.62m <sup>2</sup>
1.2 Wc	3.76m <sup>2</sup>
1.3 Komunikacja	9.63m <sup>2</sup>
1.4 Kuchnia	12.23m <sup>2</sup>
1.5 Salon	31.9m <sup>2</sup>
1.6 Łazienka	6.28m <sup>2</sup>
1.7 Łazienka	3.8m <sup>2</sup>
1.8 Pokój	14.89m <sup>2</sup>
1.9 Pokój	10.59m <sup>2</sup>
1.10 Pokój	10.08m <sup>2</sup>
1.11 Garaż	17.07m <sup>2</sup>
1.12 Pom.gosp., c.o.	7.62m <sup>2</sup>
1.13 Podest	5.23m <sup>2</sup>
1.14 Taras	20.83m <sup>2</sup>