

PROJEKT DOMU

PORTO

DCP341

131,65m²



cena projektu

3 970 zł z VAT

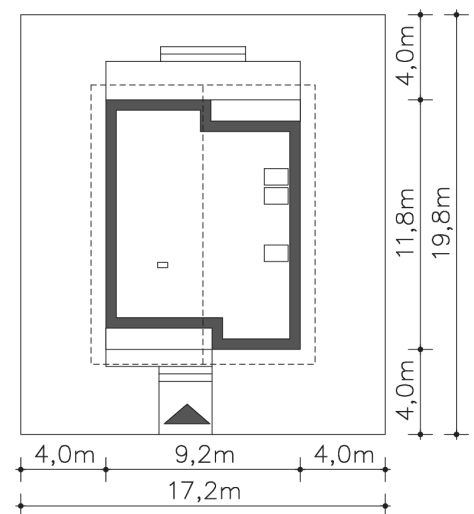
Powierzchnia użytkowa	131,65m ²
Kotłownia	5,64m ²
Pow. zabudowy	107,51m ²
Wys. kalenicy	8,68m
Kąt nachylenia dachu	40
Min. szerokość działki	17,20m

ZAPOTRZEBOWANIE ENERGETYCZNE

EU_{co} = 23.95 kWh/(m²rok)

EP = 67.29 kWh/(m²rok)

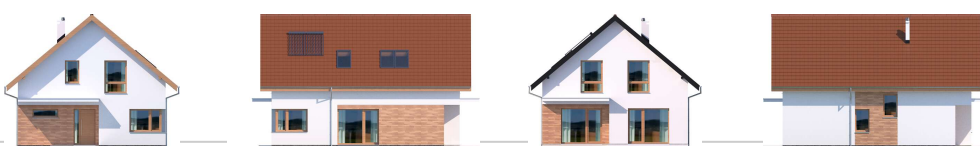
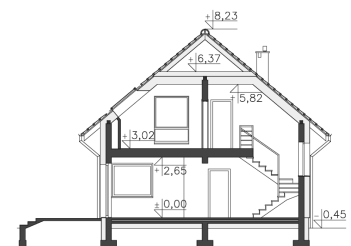
Projekt zgodny z WT2021



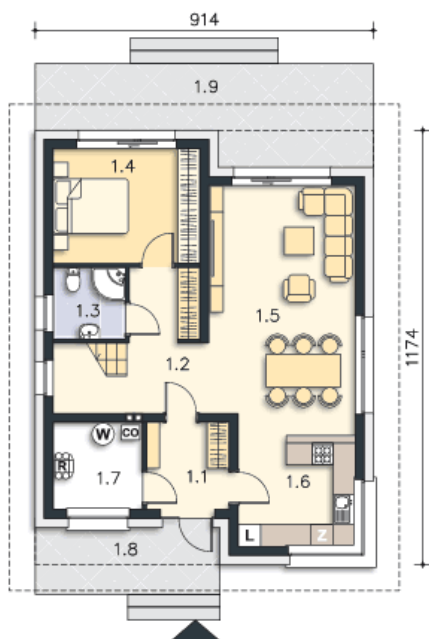
Autorzy projektu: dr inż. arch. Ludwika Juchniewicz-Lipińska, dr inż. arch. Miłosz Lipiński

OPIS PROJEKTU

Energooszczędny dom z użytkowym poddaszem, którego cechą charakterystyczną jest wejście od szczytu, co pozwala na jego lokalizację nawet na niezbyt szerokiej działce. Dzięki prostej bryle i dwuspadowemu dachowi, jest niedrogi w budowie. Energooszczędna technologia pozwala na komfortową i niedrogą eksploatację. Na parterze znajdują się takie pomieszczenia jak otwarta na salon kuchnia, duży pokój dzienny z miejscem na wygodny, rodzinny stół, wygodna sypialnia, łazienka i kotłownia. Na poddaszu przewidziano trzy sypialnie, dużą łazienkę oraz podręczną garderobę.



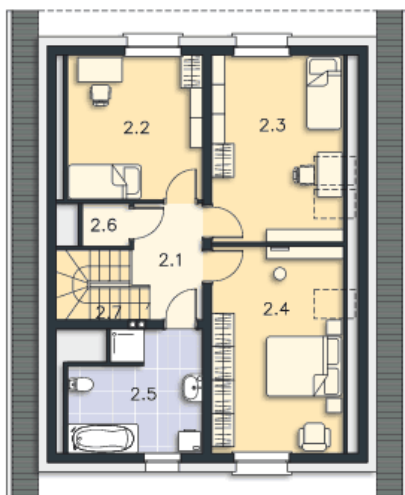
PARTER



72.02M²

1.1 Wiatrołap	5.22m ²
1.2 Komunikacja	9.67m ²
1.3 Łazienka	3.78m ²
1.4 Pokój	12.21m ²
1.5 Pokój dzienny	26.11m ²
1.6 Kuchnia	9.39m ²
1.7 Kotłownia	5.64m ²
1.8 Podest	9m ²
1.9 Taras	20.65m ²

PODDASZE



65.27M²

2.1 Komunikacja	5.51m ²
2.2 Pokój	12.25m ²
2.3 Pokój	15.69m ²
2.4 Pokój	17.37m ²
2.5 Łazienka	9.7m ²
2.6 Garderoba	1.35m ²
2.7 Schody	3.4m ²