

PROJEKT DOMU

PIREUS IV PASYWNY 3C

155,96m²

LDP03c



Autorzy projektu: dr inż. arch. Ludwika Juchniewicz-Lipińska, dr inż. arch. Miłosz Lipiński

OPIS PROJEKTU

Dom z użytkowym poddaszem, zaplanowany w standardzie pasywnym, o prostym, dwuspadowym dachu, na planie prostokąta, co gwarantuje maksymalne i funkcjonalne wykorzystanie przestrzeni mieszkalnej. Sercem domu jest duży salon z otwartą na niego, wygodną kuchnią, obok której zlokalizowano jadalnię. Na parterze znajduje się również sypialnia rodziców, z własną łazienką oraz toaletą i pomieszczenie techniczne. Poddasze przeznaczono na dwa ustawne pokoje, dużą łazienkę z prysznicem i narożną wanną oraz dwie, bardzo przydatne w każdym domu garderoby. Pasywny standard domu gwarantuje komfort jego użytkowania oraz niskie rachunki.

cena projektu

4 370 zł z VAT

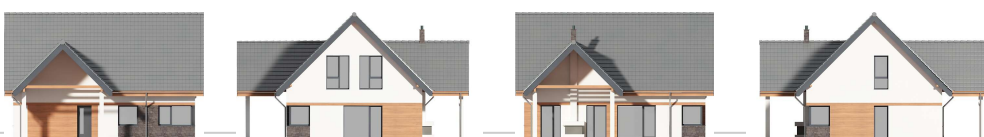
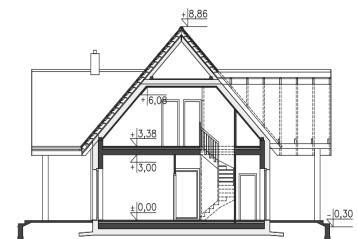
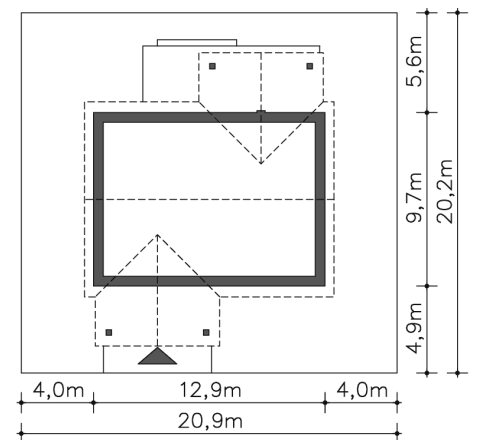
| | |
|------------------------|----------------------|
| Powierzchnia użytkowa | 155,96m ² |
| Pow. zabudowy | 119,64m ² |
| Wys. kalenicy | 9,16m |
| Kąt nachylenia dachu | 45 |
| Min. szerokość działki | 20,90m |

ZAPOTRZEBOWANIE ENERGETYCZNE

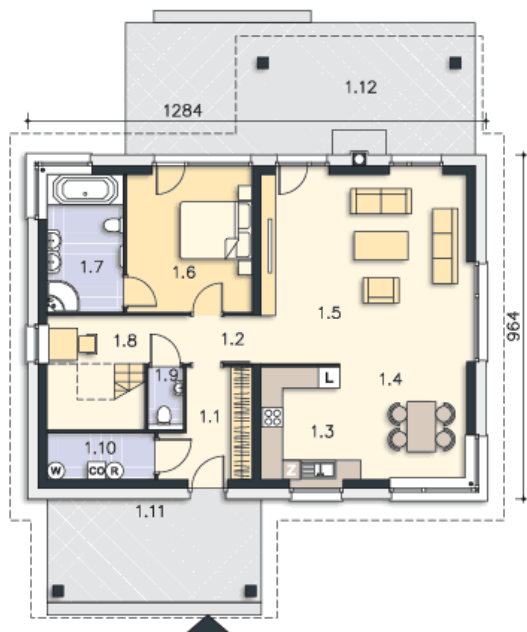
EU_{co} = 13.57 kWh/(m²rok)

EP = 61.95 kWh/(m²rok)

Projekt zgodny z WT2021



PARTER



93.42M²

| | |
|-------------------|---------------------|
| 1.1 Wiatrołap | 6.75m ² |
| 1.2 Komunikacja | 2.88m ² |
| 1.3 Kuchnia | 8.21m ² |
| 1.4 Jadalnia | 10.17m ² |
| 1.5 Pokój dzienny | 30.25m ² |
| 1.6 Pokój | 13.47m ² |
| 1.7 Łazienka | 8.16m ² |
| 1.8 Kąpiel. komp. | 7.97m ² |
| 1.9 Wc | 1.69m ² |
| 1.10 Pom.gosp. | 3.87m ² |
| 1.11 Podest | 6.65m ² |
| 1.12 Taras | 37.24m ² |

PODDASZE



62.54M²

| | |
|-----------------|---------------------|
| 2.1 Schody | 4.01m ² |
| 2.2 Komunikacja | 9.6m ² |
| 2.3 Łazienka | 9.53m ² |
| 2.4 Garderoba | 2.87m ² |
| 2.5 Pokój | 15.74m ² |
| 2.6 Pokój | 15.74m ² |
| 2.7 Garderoba | 5.05m ² |