

PROJEKT DOMU

## PIREUS IV PASYWNY 3C

152,09m<sup>2</sup>

LDP03c



Autoryzacja projektu: dr inż. arch. Ludwika Juchniewicz-Lipińska, dr inż. arch. Miłosz Lipiński

cena projektu

**6 670 zł** z VAT

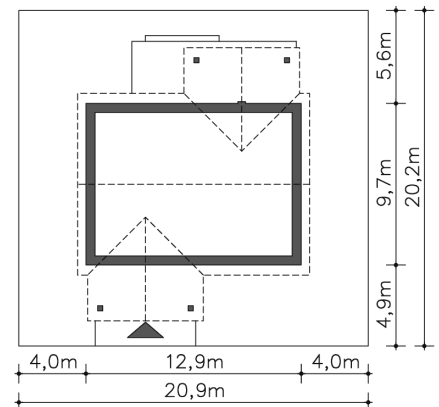
Powierzchnia użytkowa	152,09m <sup>2</sup>
Pow. zabudowy	123,83m <sup>2</sup>
Wys. kalenicy	9,16m
Kąt nachylenia dachu	45
Powierzchnia dachu	265,40m <sup>2</sup>
Wys. ścianki kolankowej	0,40m
Min. szerokość działki	20,90m

### ZAPOTRZEBOWANIE ENERGETYCZNE

EU<sub>co</sub> = 13.57 kWh/(m<sup>2</sup>rok)

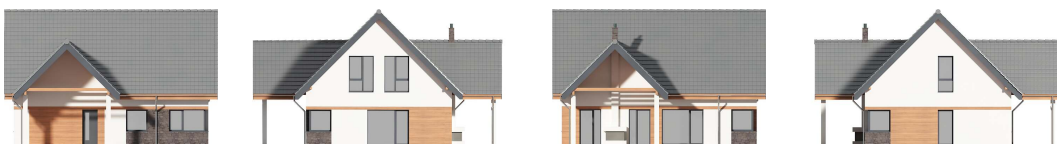
EP = 61.95 kWh/(m<sup>2</sup>rok)

Projekt zgodny z WT2021



### OPIS PROJEKTU

Dom z użytkowym poddaszem, zaplanowany w standardzie pasywnym, o prostym, dwuspadowym dachu, na planie prostokąta, co gwarantuje maksymalne i funkcjonalne wykorzystanie przestrzeni mieszkalnej. Sercem domu jest duży salon z otwartą na niego, wygodną kuchnią, obok której zlokalizowano jadalnię. Na parterze znajduje się również sypialnia rodziców, z własną łazienką oraz toaleta i pomieszczenie techniczne. Poddasze przeznaczono na dwa ustawne pokoje, dużą łazienkę z prysznicem i narożną wanną oraz dwie, bardzo przydatne w każdym domu garderoby. Pasywny standard domu gwarantuje komfort jego użytkowania oraz niskie rachunki.



PARTER



93.42M<sup>2</sup>

1.1 Wiatrołap	6.75m <sup>2</sup>
1.2 Komunikacja	2.88m <sup>2</sup>
1.3 Kuchnia	8.21m <sup>2</sup>
1.4 Jadalnia	10.17m <sup>2</sup>
1.5 Pokój dzienny	30.25m <sup>2</sup>
1.6 Pokój	13.47m <sup>2</sup>
1.7 Łazienka	8.16m <sup>2</sup>
1.8 Kącik komp.	7.97m <sup>2</sup>
1.9 Wc	1.69m <sup>2</sup>
1.10 Pom.gosp.	3.87m <sup>2</sup>
1.11 Podest	6.65m <sup>2</sup>
1.12 Taras	37.24m <sup>2</sup>

PODDASZE



62.54M<sup>2</sup>

2.1 Schody	4.01m <sup>2</sup>
2.2 Komunikacja	9.6m <sup>2</sup>
2.3 Łazienka	9.53m <sup>2</sup>
2.4 Garderoba	2.87m <sup>2</sup>
2.5 Pokój	15.74m <sup>2</sup>
2.6 Pokój	15.74m <sup>2</sup>
2.7 Garderoba	5.05m <sup>2</sup>