

PROJEKT DOMU

PIREUS III PASYWNY 3B

139,06m²

LDP03b



cena projektu

6 470 zł z VAT

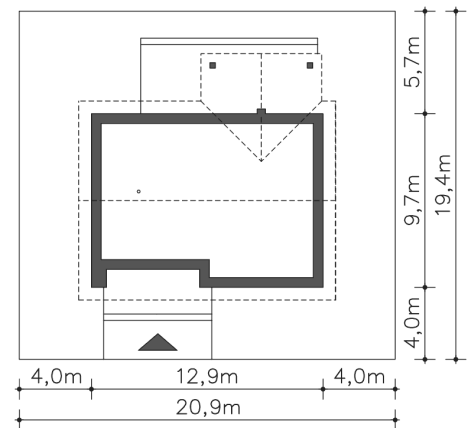
Powierzchnia użytkowa	139,06m ²
Pow. zabudowy	118,85m ²
Wys. kalenicy	7,67m
Kąt nachylenia dachu	35
Min. szerokość działki	20,90m

ZAPOTRZEBOWANIE ENERGETYCZNE

EU_{co} = 14.98 kWh/(m²rok)

EP = 68.38 kWh/(m²rok)

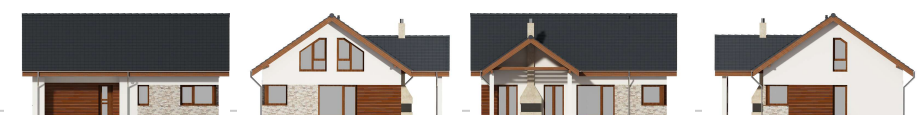
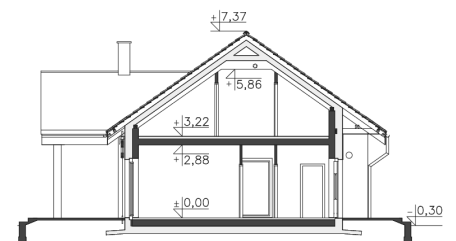
Projekt zgodny z WT2021



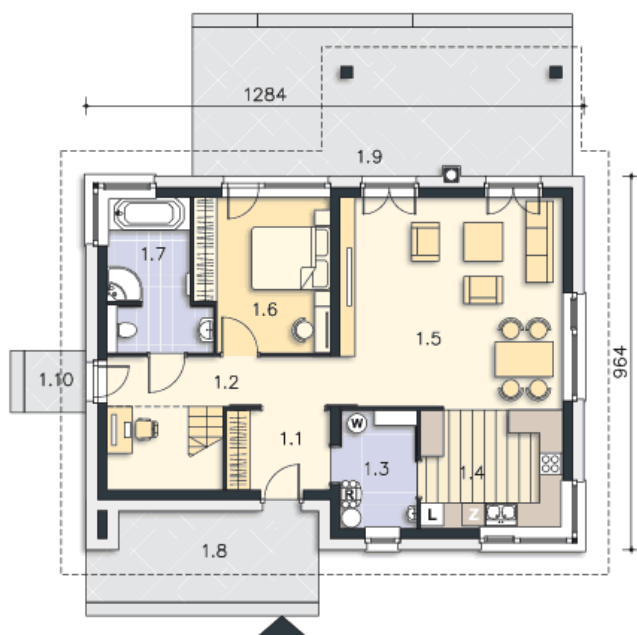
Autorzy projektu: dr inż. arch. Ludwika Juchniewicz-Lipińska, dr inż. arch. Miłosz Lipiński

OPIS PROJEKTU

Parterowy dom pasywny, o zwartej bryle i przemyślanym układzie funkcjonalnym. Serce domu stanowi duży pokój dzienny, z wyjściem na taras, którego ozdobą jest kominek zewnętrzny. Os strony frontowej znajduje się kuchnia wraz z przylegającym do niej pomieszczeniem technicznym. Do dyspozycji mieszkańców jest także dodatkowy pokój oraz wygodna, duża łazienka. Poddasze to strefa prywatna, z dwiema sypialniami, garderobami i komfortową łazienką, w której – oprócz prysznica, zmieściła się także narożna wanna. Projekt ten z pewnością spodoba się osobom szukającym domu gdzie ekonomiczną eksploatację i wygodę mieszkańców połączono z proporcjonalną i harmonijną bryłą. Do projektu domu można dokupić pasujący stylistycznie projekt [garażu G42](#) o powierzchni ponad 40m².



PARTER



87.65M²

1.1 Wiatrołap	5.41m ²
1.2 Komunikacja	9.93m ²
1.3 Pom. techniczne	5.99m ²
1.4 Kuchnia	11.44m ²
1.5 Pokój dzienny	31.86m ²
1.6 Pokój	13.91m ²
1.7 Łazienka	9.11m ²
1.8 Podest	13.32m ²
1.9 Taras	37.63m ²
1.10 Podest	2.56m ²

PODDASZE



51.41M²

2.1 Schody	4.92m ²
2.2 Komunikacja	9.88m ²
2.3 Łazienka	7.25m ²
2.4 Garderoba	1.8m ²
2.5 Pokój	12.41m ²
2.6 Pokój	12.41m ²
2.7 Garderoba	2.74m ²