

PROJEKT DOMU

PIREUS II PASYWNY 3A

140,20m²

LDP03a



Autorzy projektu: dr inż. arch. Ludwika Juchniewicz-Lipińska, dr inż. arch. Miłosz Lipiński

OPIS PROJEKTU

Nowoczesny, wygodny dom, zaprojektowany w standardzie pasywnym, który z pewnością zainteresuje inwestorów szukających komfortu w mieszkaniu i użytkowaniu. Nowoczesna, harmonijna bryła kryje funkcjonalny parter z dużym salonem, ustawną kuchnią ze spiżarnią, dodatkowym pokojem (gabinetem lub pokojem gościnnym), jasną łazienką. Na poddaszu znajdują się dwie obszerne sypialnie, dwie garderoby i komfortowa łazienka. Z bryłą budynku dobrze komponuje garaż, do którego można przejść z wnętrza domu. W projekcie przewidziano ogrzewanie pompą ciepła oraz rekuperację.

cena projektu

6 270 zł z VAT

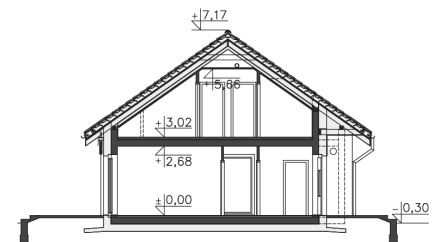
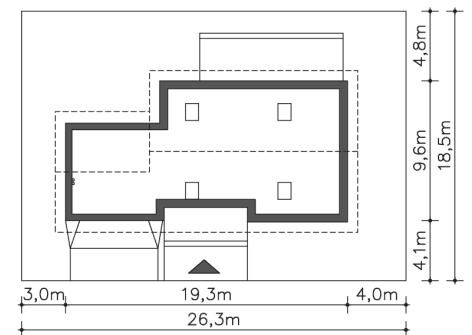
Powierzchnia użytkowa	140,20m ²
Garaż	32,95m ²
Pow. zabudowy	161,75m ²
Wys. kalenicy	7,47m
Kąt nachylenia dachu	35
Min. szerokość działki	26,30m

ZAPOTRZEBOWANIE ENERGETYCZNE

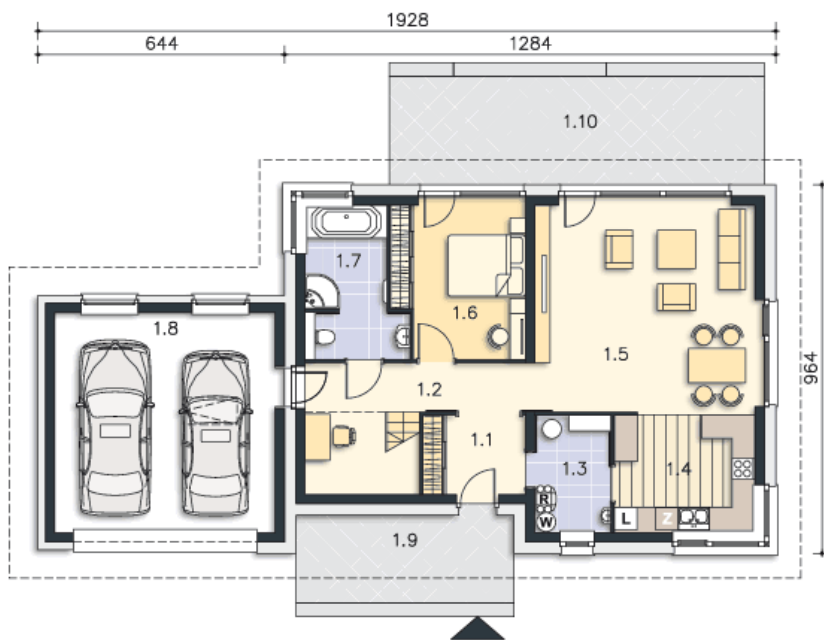
EU_{co} = 12.9 kWh/(m²rok)

EP = 67.08 kWh/(m²rok)

Projekt zgodny z WT2021



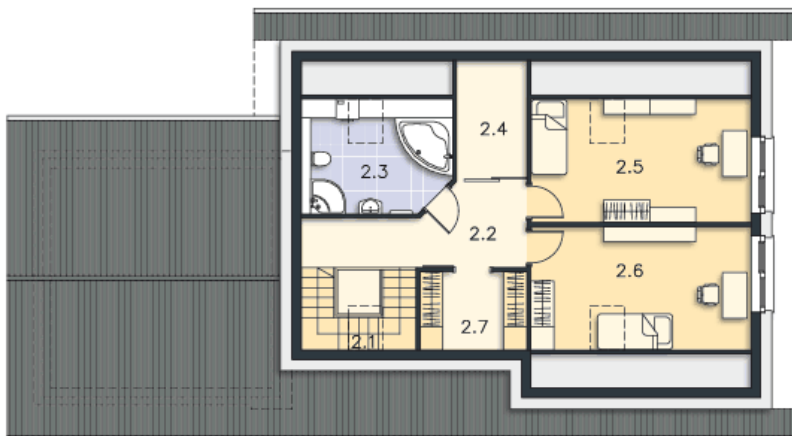
PARTER



121.74M²

1.1 Wiatrołap	5.41m ²
1.2 Komunikacja	9.93m ²
1.3 Pom.gosp.	5.99m ²
1.4 Kuchnia	11.44m ²
1.5 Pokój dzienny	33m ²
1.6 Gabinet	13.91m ²
1.7 Łazienka	9.11m ²
1.8 Garaż	32.95m ²
1.9 Podest	12.18m ²
1.10 Taras	27.83m ²

PODDASZE



51.41M²

2.1 Schody	4.92m ²
2.2 Komunikacja	9.88m ²
2.3 Łazienka	7.25m ²
2.4 Garderoba	1.8m ²
2.5 Pokój	12.41m ²
2.6 Pokój	12.41m ²
2.7 Garderoba	2.74m ²