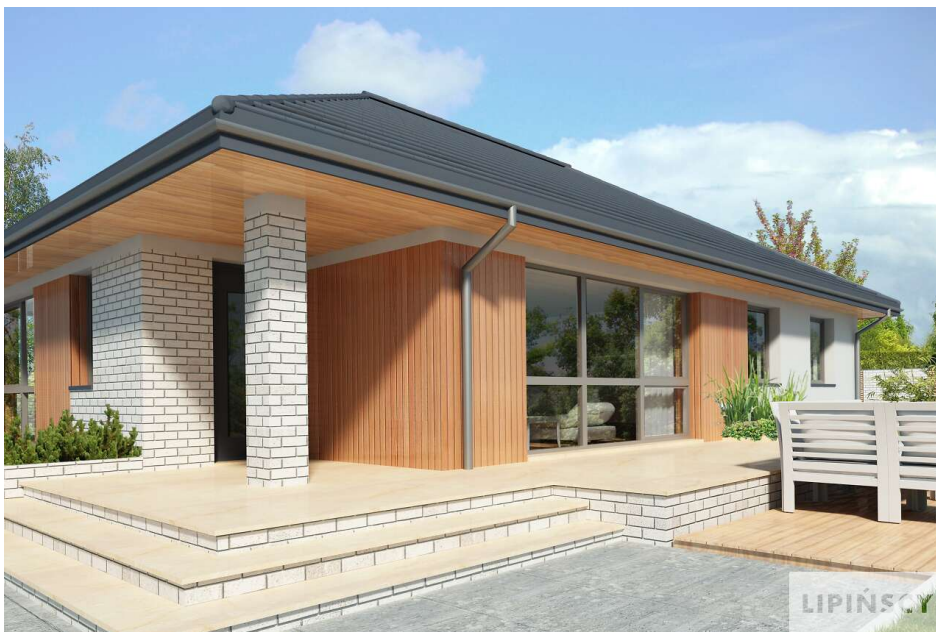


PROJEKT DOMU

# PHOENIX

109,46m<sup>2</sup>

LMB123



Autorzy projektu: dr inż. arch. Ludwika Juchniewicz-Lipińska, dr inż. arch. Miłosz Lipiński

cena projektu

**4 890 zł** z VAT

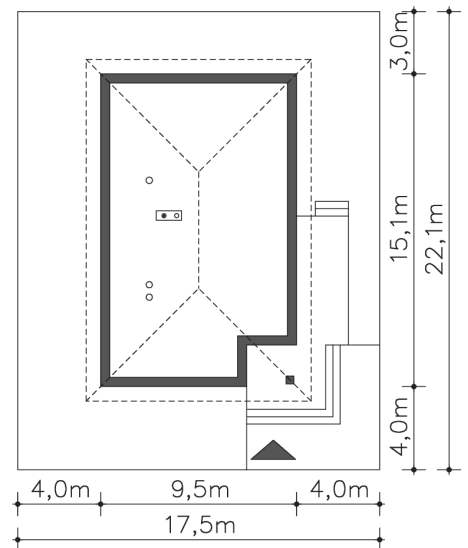
Powierzchnia użytkowa	109,46m <sup>2</sup>
Pow. zabudowy	137,42m <sup>2</sup>
Wys. kalenicy	6,40m
Kąt nachylenia dachu	30
Powierzchnia dachu	205,80m <sup>2</sup>
Min. szerokość działki	17,50m

## ZAPOTRZEBOWANIE ENERGETYCZNE

EU<sub>co</sub> = 43.25 kWh/(m<sup>2</sup>rok)

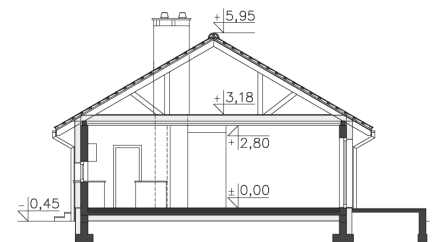
EP = 65.41 kWh/(m<sup>2</sup>rok)

Projekt zgodny z WT2021



## OPIS PROJEKTU

Niewielki dom parterowy z wejściem od strony szczytowej, co pozwala zlokalizować go na wąskiej działce. Do części dziennej należy duży salon, z wydzielonym miejscem do pracy. Obok salonu znajduje się kuchnia z wyspą i kącik z jadalnią. Przy kuchni jest kotłownia z gazowym kotłem grzewczym. Pomieszczenie to może również służyć jako spiżarnia lub pralnia. W części wspólnej zaplanowano również osobną toaletę. W części prywatnej znajdują się trzy sypialnie oraz wygodna, doświetlona oknem łazienka. Atutem domu jest prosta i elegancka bryła. Możliwa jest zmiana ogrzewania na pompę ciepła.



PARTER



**109.46m<sup>2</sup>**

1.1 Wiatrołap	4.42m <sup>2</sup>
1.2 Pokój dzienny	31.81m <sup>2</sup>
1.3 Kuchnia, jadalnia	19.5m <sup>2</sup>
1.4 Pralnia, c.o.	5.16m <sup>2</sup>
1.5 Komunikacja	5.12m <sup>2</sup>
1.6 Pokój	9.65m <sup>2</sup>
1.7 Pokój	15.03m <sup>2</sup>
1.8 Pokój	10.63m <sup>2</sup>
1.9 Łazienka	6.65m <sup>2</sup>
1.10 Wc	1.49m <sup>2</sup>
1.11 Podest	27.28m <sup>2</sup>