

PROJEKT DOMU

## PESCARA

DCP338

# 231,52m<sup>2</sup>



cena projektu

**7 570 zł** z VAT

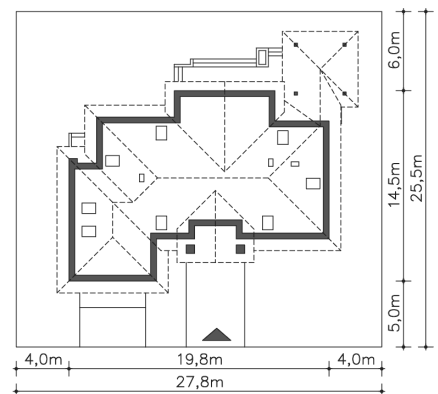
Powierzchnia użytkowa	231,52m <sup>2</sup>
Garaż	32,57m <sup>2</sup>
Kotłownia	6,18m <sup>2</sup>
Pow. zabudowy	215,81m <sup>2</sup>
Wys. kalenicy	8,60m
Kąt nachylenia dachu	42
Powierzchnia dachu	419,00m <sup>2</sup>
Wys. ścianki kolankowej	0,72m
Min. szerokość działki	27,80m

### ZAPOTRZEBOWANIE ENERGETYCZNE

EU<sub>co</sub> = 16.78 kWh/(m<sup>2</sup>rok)

EP = 69.9 kWh/(m<sup>2</sup>rok)

Projekt zgodny z WT2021

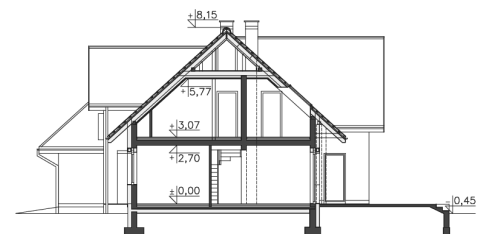


Autorzy projektu: dr inż. arch. Ludwika Juchniewicz-Lipińska, mgr inż. arch. Małgorzata Stanejko

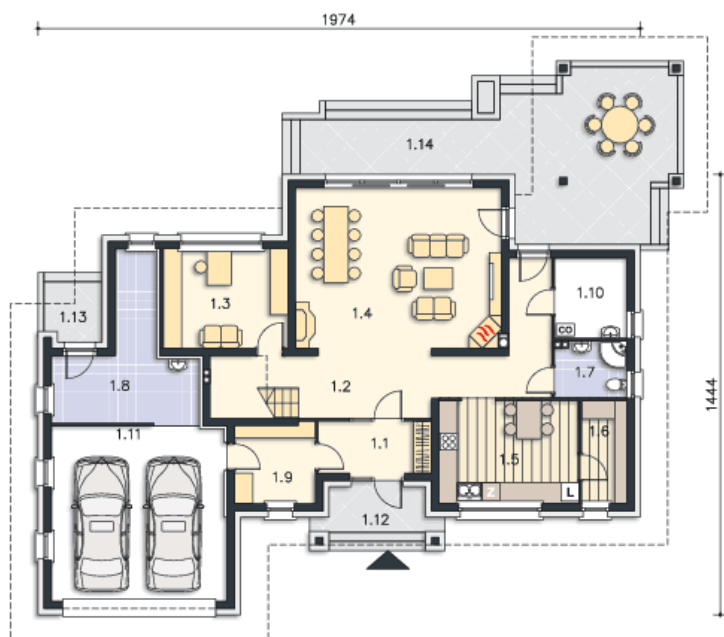
### OPIS PROJEKTU

Projekt domu Pescara to duży, wygodny dom o tradycyjnym charakterze, z użytkowym poddaszem, z wielospadowym dachem, o ciekawej bryle. Energooszczędne rozwiązania, w tym rekuperacja - wentylacja mechaniczna z odzyskiem ciepła, pozwolą utrzymać rachunki za ogrzewanie na rozsądnie niskim poziomie. Na parterze przewidziano dużą, zamkniętą kuchnię ze spiżarnią, przestronny centralnie usytuowany salon z przeszkloną ścianą, dodatkowy pokój przy schodach, łazienkę oraz pomieszczenie gospodarcze i kotłownię. Poddasze jest strefą prywatną z czterema komfortowymi sypialniami z garderobami, dwiema łazienkami i kąpieliskiem wypoczynkowym. Z bryły domu wysuwa się do przodu garaż na dwa samochody, do którego jest przejście z wiatrołapu przez pomieszczenie garderoby. Do dyspozycji mieszkańców jest również wygodny taras zadaszony w formie altany, który, dzięki przeszkleniom w salonie, jest niemal częścią domu.

Poprzednia nazwa projektu: Niezbędny - EC342.



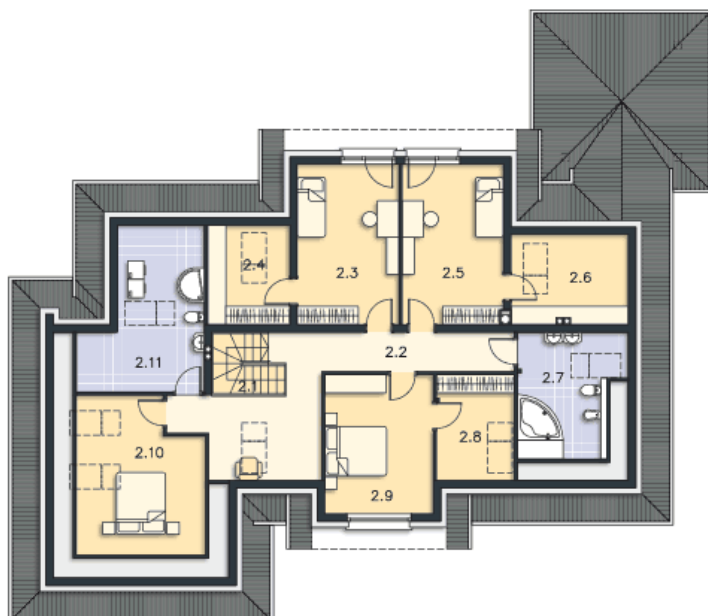
PARTER



162.06M<sup>2</sup>

1.1 Wiatrołap	6.12m <sup>2</sup>
1.2 Komunikacja	21.31m <sup>2</sup>
1.3 Gabinet	13.19m <sup>2</sup>
1.4 Pokój dzienny	36.27m <sup>2</sup>
1.5 Kuchnia	15.39m <sup>2</sup>
1.6 Spiżarnia	4.9m <sup>2</sup>
1.7 Łazienka	4.27m <sup>2</sup>
1.8 Pom.gosp.	15.16m <sup>2</sup>
1.9 Pom.gosp.	6.7m <sup>2</sup>
1.10 Kotłownia	6.18m <sup>2</sup>
1.11 Garaż	32.57m <sup>2</sup>
1.12 Podest	5.33m <sup>2</sup>
1.13 Podest	3.61m <sup>2</sup>
1.14 Taras	40.67m <sup>2</sup>

PODDASZE



108.21M<sup>2</sup>

2.1 Schody	4.31m <sup>2</sup>
2.2 Komunikacja	19.08m <sup>2</sup>
2.3 Pokój	14.17m <sup>2</sup>
2.4 Garderoba	5.3m <sup>2</sup>
2.5 Pokój	14.17m <sup>2</sup>
2.6 Garderoba	5.13m <sup>2</sup>
2.7 Łazienka	8.61m <sup>2</sup>
2.8 Garderoba	5.61m <sup>2</sup>
2.9 Pokój	15.36m <sup>2</sup>
2.10 Pokój	9.72m <sup>2</sup>
2.11 Łazienka, pralnia	6.75m <sup>2</sup>